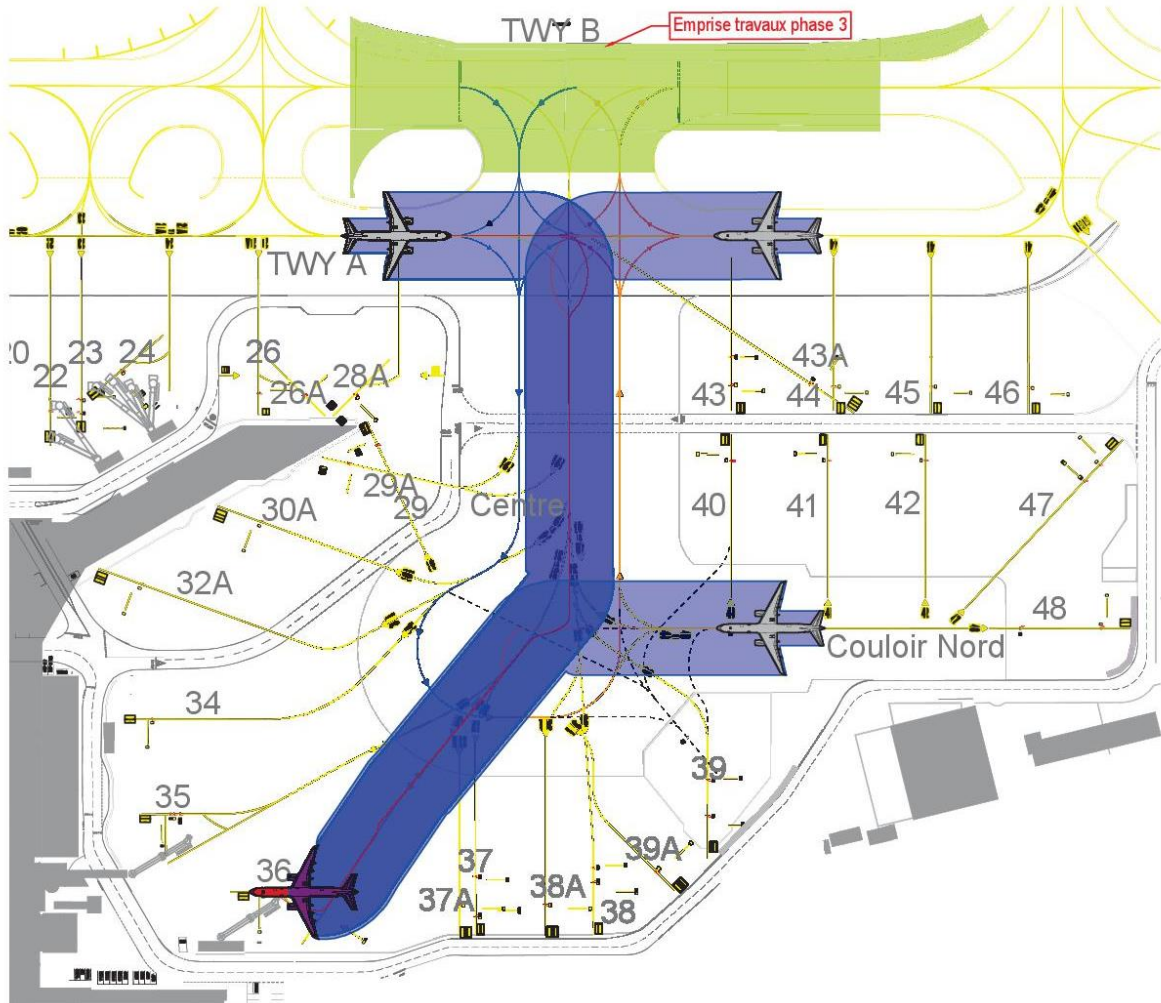


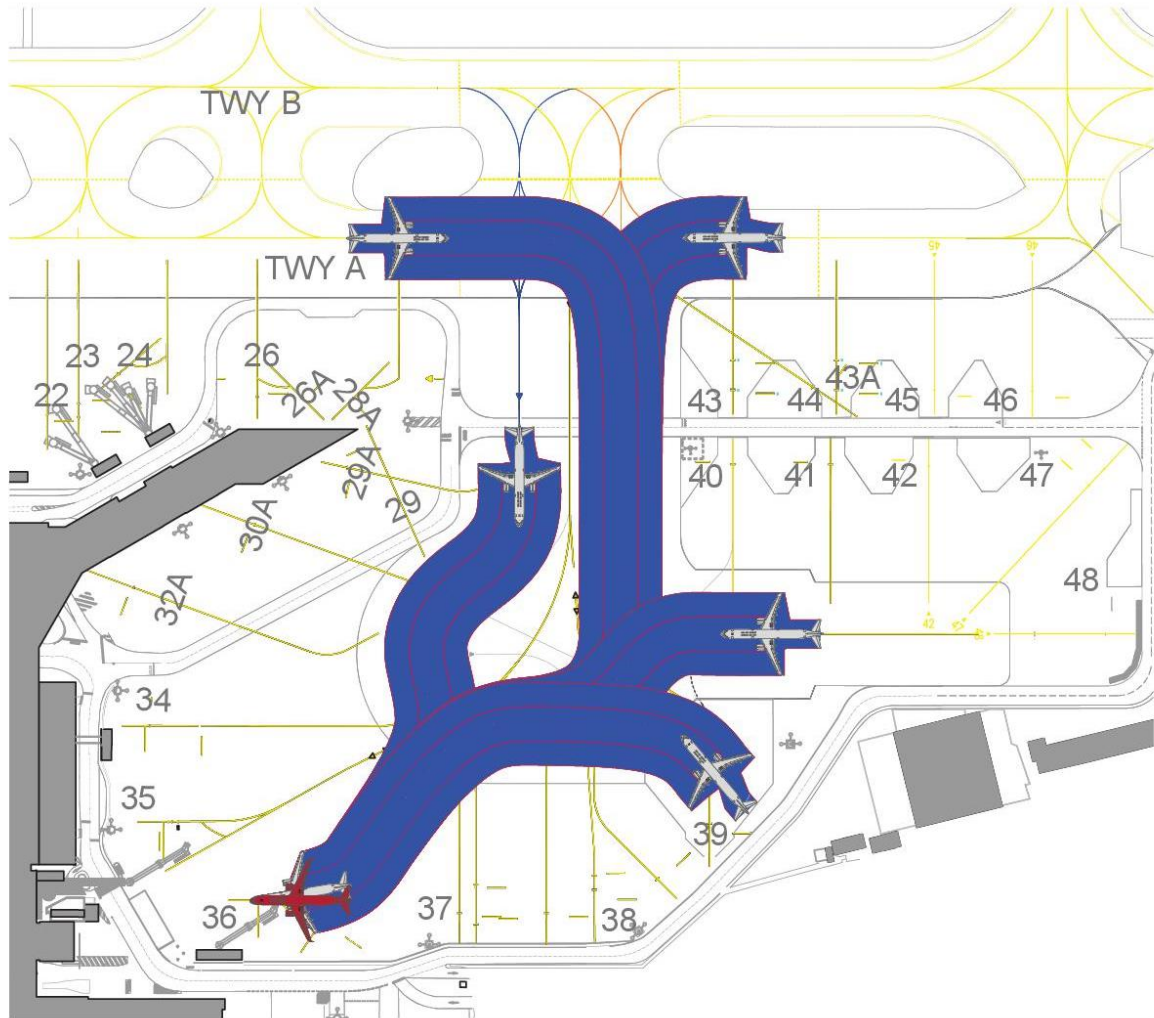
Consigne de repoussage poste / Pushback instruction parking

Consigne de repoussage <i>Pushback instruction</i>	Poste de stationnement <i>Stand</i>	Code
		36

CODE D Envergure max 38.05m / CODE D Max wingspan 38.05m



1	Départ autonome <i>Self manoeuvring departure</i>	Turbopropulseur <i>Turboprop</i> Moteur à réaction <i>Jet engine</i>	Non autorisé <i>Not available</i> Non autorisé <i>Not available</i>
2	Priorité pour postes de repoussage <i>Priority for Pushback positions</i>	Priorité 1/ Priority 1 Priorité 2/ Priority 2	Couloir Nord/ Northern corridor TWY ALPHA face au Nord ou face au Sud/ TWY ALPHA facing North or facing South
3	Priorité pour positions de dégivrage <i>Priority for De-icing stands</i>	Priorité 1/ Priority 1 Priorité 2/ Priority 2	Couloir Nord/ Northern corridor Sur position/ On Stand
4	Consigne en cas de RVR < 550m <i>Instruction if RVR < 550m</i>	Les repoussages se font sur le couloir Nord et/ou le TWY ALPHA <i>Pushback is allowed onto Northern corridor and/or TWY ALPHA</i> Le dégivrage se fait sur le couloir Nord et/ou sur la position <i>De-icing is done on Northern corridor and/or stand.</i>	

Consigne de repoussage poste / Pushback instruction parking**CODE C Envergure max 36m / CODE C Max wingspan 36m**

1	Départ autonome <i>Self manoeuvring departure</i>	Turbopropulseur <i>Turboprop</i> Moteur à réaction <i>Jet engine</i>	Non autorisé <i>Not available</i> Non autorisé <i>Not available</i>
2	Priorité pour postes de repoussage <i>Priority for Pushback positions</i>	Priorité 1/ Priority 1 Priorité 2/ Priority 2 Priorité 3/ Priority 3 Priorité 4/ Priority 4	Couloir Nord/ Northern corridor Poste 39/ Stand 39 Centre Darse/ Center TWY ALPHA face au Nord ou face au Sud/ TWY ALPHA facing North or facing South
3	Priorité pour positions de dégivrage <i>Priority for De-icing stands</i>	Priorité 1/ Priority 1 Priorité 2/ Priority 2 Priorité 3/ Priority 3	Couloir Nord/ Northern corridor Poste 39/ Stand 39 Sur position/ On Stand
4	Consigne en cas de RVR < 550m <i>Instruction if RVR < 550m</i>	Les repoussages se font sur le couloir Nord, le poste 39 et/ou le TWY ALPHA <i>Pushback is allowed onto Northern corridor, stand 39 and/or TWY ALPHA</i> Le dégivrage se fait sur le couloir Nord, le poste 39 et/ou sur la position <i>De-icing is done on Northern corridor, stand 39 and or stand.</i>	

I-TRA/ACF/PUSH-060	Manuel de Management EuroAirport Instruction	EuroAirport™ BASEL MULHOUSE FREIBURG
Version : 10T		
Date : 02/04/2024		
Consigne de repoussage poste / Pushback instruction parking		

Version	Date	Nature et/ou raison de la modification
1	26/05/2008	Version initiale
2	05/02/2014	Redéfinition procédure départ autonome Ajout consignes push couloir nord et poste 39
3	21/10/2014	Suppression consigne de repoussage sur poste 39 Ajout consigne de repoussage vers poste 39
4	01/02/2017	Mise à jour des priorités du repoussage Ajout des consignes de dégivrage Ajout des consignes en cas de RVR ≤ 400m Mise à jour des fonds de plan Remplacement du terme « Catégorie » par « Code » selon norme OACI
5	01/03/2020	Version modifiée, mise à jour du fond de plan et uniformisation des consignes Chantier Caniveaux
6	15/06/2020	Version actualisée – Post Chantier Caniveaux
7	01/02/2021	Mise à jour des consignes en cas de RVR ≤ 400m
8	01/01/2022	Actualisation des consignes en cas de RVR ≤ 800m / plafond ≤ 200 FT
9	15/12/2022	Actualisation des consignes en cas de RVR < 350m
10	01/11/2023	Actualisation des consignes en cas de RVR < 550m
10 Travaux	02/04/2024	Mise à jour des consignes temporaires suite aux travaux de réfection partielle du Taxiway Bravo entre E et F, phase 3