

12/2015

BEWEGUNGEN/MOUVEMENTS		12/2015	12/2014	Diff	%
1- Gewerblicher Verkehr / Trafic commercial (Linienflüge/lignes régulières et Charter)		4443	4523	-80	-2 %
2- Fracht/fret (cargo+express)		405	366	39	11 %
3- Taxiflüge/Vols taxi		397	269	128	48 %
4- Allgem. Verkehr und anderer nicht gew. Verkehr/ Aviation générale et autre trafic non comm.		1935	1217	718	59 %
<b>TOTAL BEWEGUNGEN/MOUVEMENTS</b>		<b>7180</b>	<b>6375</b>	<b>805</b>	<b>13 %</b>

Kumul. / 2015	Cumul 2014	Diff	%
63190	62132	1058	2 %
4652	4108	544	13 %
4845	4909	-64	-1 %
21672	18323	3349	18 %
<b>94359</b>	<b>89472</b>	<b>4887</b>	<b>5 %</b>

PASSAGIERE/PASSAGERS		12/2015	12/2014	Diff	%
1- Gewerblicher Verkehr / Trafic commercial (Linienflüge/lignes régulières et Charter)	Lokal/Locaux	468117	461609	6508	1 %
	Transfer/Transfert	968	1802	-834	-46 %
	Transit	990	512	478	93 %
<b>1- Gewerblicher Verkehr / Trafic commercial (Linienflüge/lignes régulières et Charter)</b>	<b>Total:</b>	<b>470075</b>	<b>463923</b>	<b>6152</b>	<b>1 %</b>
2- Taxiflüge/Vols taxi	Lokal/Locaux	261	217	44	20 %
	Transit	2		2	
<b>2- Taxiflüge/Vols taxi</b>	<b>Total:</b>	<b>263</b>	<b>217</b>	<b>46</b>	<b>21 %</b>
3- Allgem. Verkehr und anderer nicht gew. Verkehr/ Aviation générale et autre trafic non comm.	Lokal/Locaux	335	497	-162	-33 %
	Transit		14	-14	-100 %
<b>3- Allgem. Verkehr und anderer nicht gew. Verkehr/ Aviation générale et autre trafic non comm.</b>	<b>Total:</b>	<b>335</b>	<b>511</b>	<b>-176</b>	<b>-34 %</b>
<b>TOTAL PASSAGIERE/PASSAGERS</b>		<b>470673</b>	<b>464651</b>	<b>6022</b>	<b>1 %</b>

Kumul. / 2015	Cumul 2014	Diff	%
7009800	6464870	544930	8 %
19006	33996	-14990	-44 %
23399	15685	7714	49 %
<b>7052205</b>	<b>6514551</b>	<b>537654</b>	<b>8 %</b>
3899	4832	-933	-19 %
10	6	4	67 %
<b>3909</b>	<b>4838</b>	<b>-929</b>	<b>-19 %</b>
4914	4424	490	11 %
31	55	-24	-44 %
<b>4945</b>	<b>4479</b>	<b>466</b>	<b>10 %</b>
<b>7061059</b>	<b>6523868</b>	<b>537191</b>	<b>8 %</b>

LUFTFRACHT - POST/FRET AVIONNE - POSTE		12/2015	12/2014	Diff	%
Express		3394	2932	463	16 %
Fracht/Cargo		874	647	227	35 %
<b>TOTAL</b>		<b>4268</b>	<b>3578</b>	<b>690</b>	<b>19 %</b>

Kumul. / 2015	Cumul 2014	Diff	%
38102	36526	1576	4 %
10918	5862	5056	86 %
<b>49021</b>	<b>42389</b>	<b>6632</b>	<b>16 %</b>

LKW FRACHT/FRET CAMIONNE		Flux	12/2015	12/2014	Diff	%
	Export		2392	2746	-354	-13 %
	Import		1467	1342	126	9 %
<b>TOTAL LKW FRACHT/FRET CAMIONNE</b>	<b>Total:</b>		<b>3859</b>	<b>4088</b>	<b>-228</b>	<b>-6 %</b>

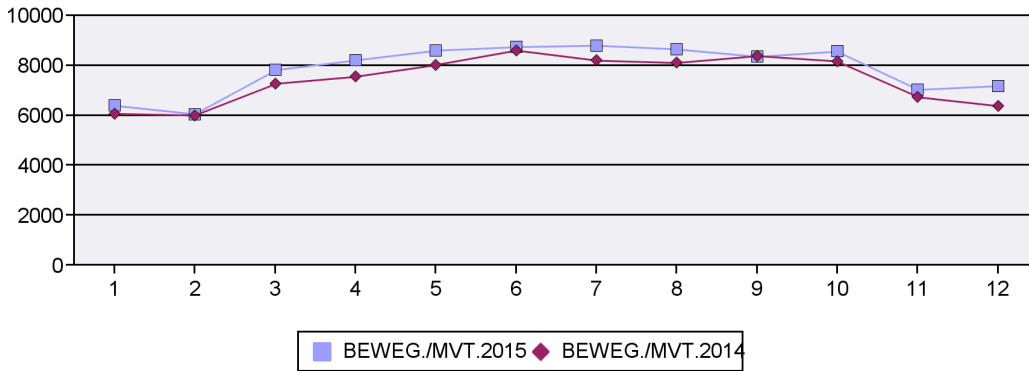
Kumul. / 2015	Cumul 2014	Diff	%
33517	38317	-4800	-13 %
18513	17448	1065	6 %
<b>52029</b>	<b>55765</b>	<b>-3736</b>	<b>-7 %</b>

TOTAL FRACHT/FRET		12/2015	12/2014	Diff	%
<b>TOTAL FRACHT/FRET</b>		<b>8128</b>	<b>7666</b>	<b>461</b>	<b>6 %</b>

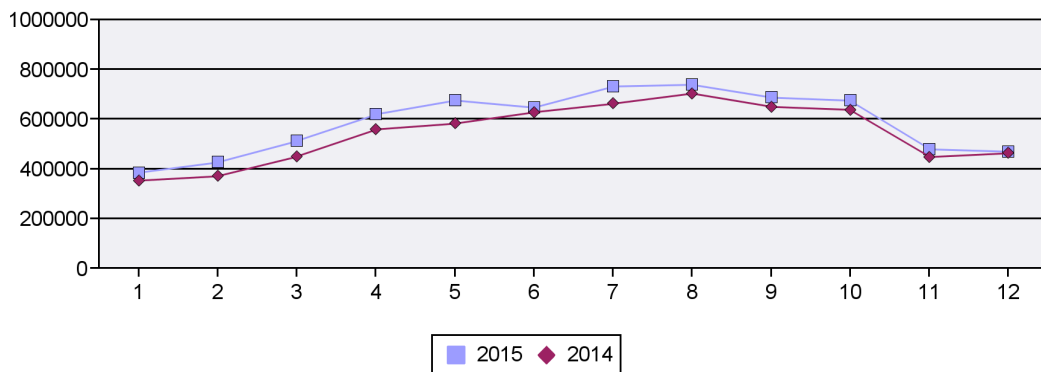
Kumul. / 2015	Cumul 2014	Diff	%
<b>101050</b>	<b>98154</b>	<b>2897</b>	<b>3 %</b>

12/2015

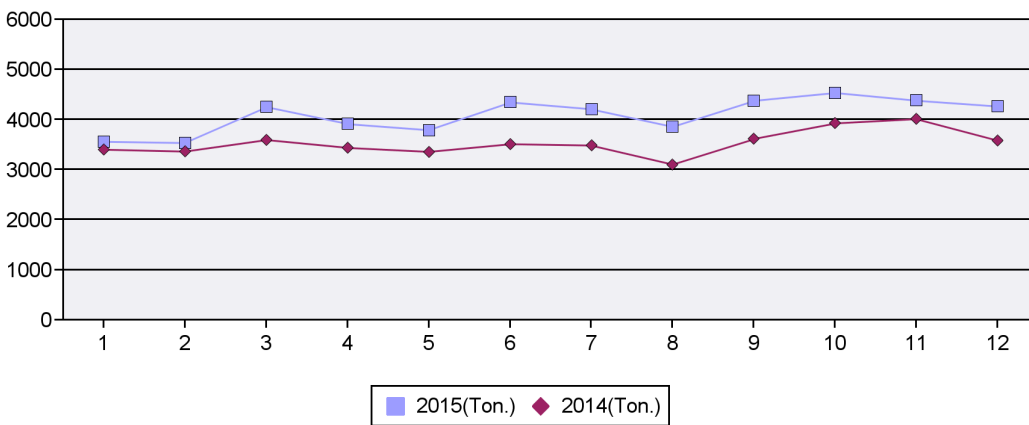
Bewegungen/Mouvements-Total



Passagiere/Passagers-Total



Luftfracht/Fret avionné-Total



LKW Fracht/Fret camionné-Total

