

10/2015

BEWEGUNGEN/MOUVEMENTS		10/2015	10/2014	Diff	%
1- Linienflüge/Lignes régulières		5579	5566	13	0 %
2- Nicht-Linienflüge/Lignes non régulières		190	298	-108	-36 %
3- Fracht/fret (cargo+express)		415	397	18	5 %
4- Taxiflüge/Vols taxi		371	397	-26	-7 %
5- Allgem. Verkehr und anderer nicht gew. Verkehr/ Aviation générale et autre trafic non comm.		2005	1507	498	33 %
TOTAL BEWEGUNGEN/MOUVEMENTS		8560	8165	395	5 %

Kumul. / 2015	Cumul 2014	Diff	%
51804	50749	1055	2 %
2416	2347	69	3 %
3847	3365	482	14 %
4133	4361	-228	-5 %
17953	15540	2413	16 %
80153	76362	3791	5 %

PASSAGIERE/PASSAGERS		10/2015	10/2014	Diff	%
1- Linienflüge/Lignes régulières	Lokal/Locaux	654026	609924	44102	7 %
	Transfer/Transfert	1271	2718	-1447	-53 %
	Transit	1336	739	597	81 %
1- Linienflüge/Lignes régulières	Total:	656633	613381	43252	7 %
2- Nicht-Linienflüge/Lignes non régulières	Lokal/Locaux	17701	23954	-6253	-26 %
	Transfer/Transfert		0	0	
	Transit	886	897	-11	-1 %
2- Nicht-Linienflüge/Lignes non régulières	Total:	18587	24851	-6264	-25 %
3- Taxiflüge/Vols taxi	Lokal/Locaux	279	382	-103	-27 %
	Transit	0	0	0	
3- Taxiflüge/Vols taxi	Total:	279	382	-103	-27 %
4- Allgem. Verkehr und anderer nicht gew. Verkehr/ Aviation générale et autre trafic non comm.	Lokal/Locaux	375	318	57	18 %
	Transit	12	12	0	0 %
4- Allgem. Verkehr und anderer nicht gew. Verkehr/ Aviation générale et autre trafic non comm.	Total:	387	318	69	22 %
TOTAL PASSAGIERE/PASSAGERS		675886	638932	36954	6 %

Kumul. / 2015	Cumul 2014	Diff	%
5852109	5370944	481165	9 %
16382	29883	-13501	-45 %
8464	6534	1930	30 %
5876955	5407361	469594	9 %
213005	187027	25978	14 %
	0	0	
12568	7762	4806	62 %
225573	194789	30784	16 %
3454	4288	-834	-19 %
7	5	2	40 %
3461	4293	-832	-19 %
4257	3679	578	16 %
31	30	1	3 %
4288	3709	579	16 %
6110277	5610152	500125	9 %

LUFTFRACHT - POST/FRET AVIONNE - POSTE		10/2015	10/2014	Diff	%
	Express	3398	3234	163	5 %
	Fracht/Cargo	1137	693	445	64 %
TOTAL		4535	3927	608	15 %

Kumul. / 2015	Cumul 2014	Diff	%
31437	30454	983	3 %
8936	4344	4592	106 %
40373	34798	5575	16 %

LKW FRACHT/FRET CAMIONNE		10/2015	10/2014	Diff	%
	Export	2818	3843	-1025	-27 %
	Import	1588	1574	14	1 %
TOTAL LKW FRACHT/FRET CAMIONNE	Total:	4406	5417	-1011	-19 %

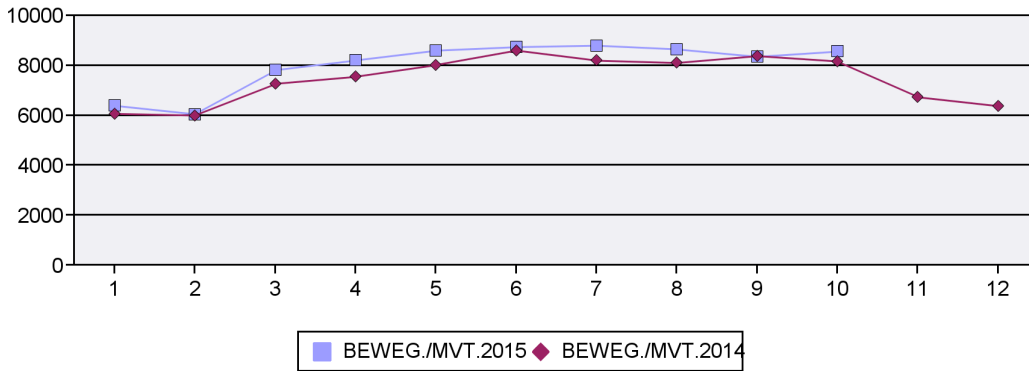
Kumul. / 2015	Cumul 2014	Diff	%
28544	32480	-3936	-12 %
15484	14704	780	5 %
44028	47184	-3156	-7 %

TOTAL FRACHT/FRET	10/2015	10/2014	Diff	%
	8941	9344	-403	-4 %

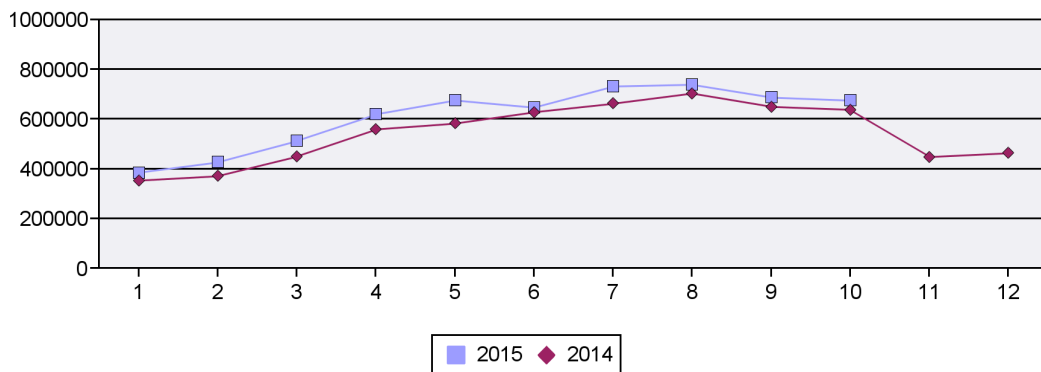
Kumul. / 2015	Cumul 2014	Diff	%
84401	81981	2420	3 %

10/2015

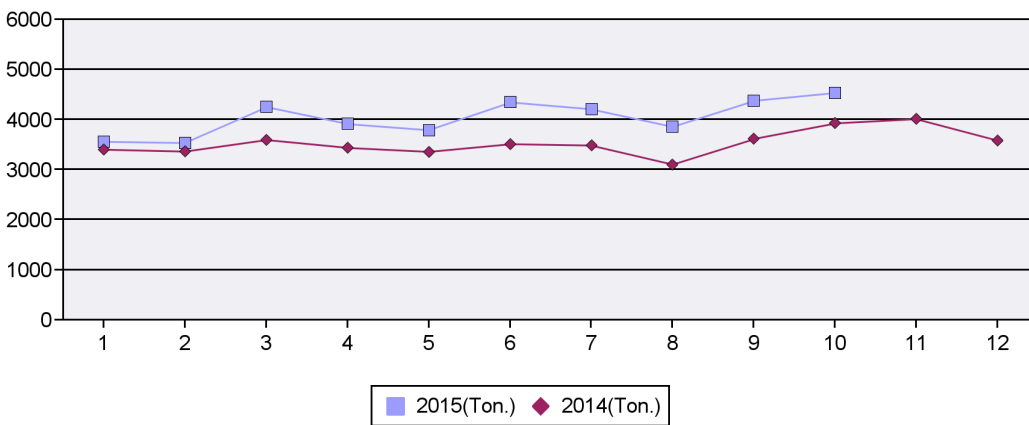
Bewegungen/Mouvements-Total



Passagiere/Passagers-Total



Luftfracht/Fret avionné-Total



LKW Fracht/Fret camionné-Total

