

04/2015

BEWEGUNGEN/MOUVEMENTS		04/2015	04/2014	Diff	%
1- Linienflüge/Lignes régulières		5385	5107	278	5 %
2- Nicht-Linienflüge/Lignes non régulières		229	189	40	21 %
3- Fracht/fret (cargo+express)		381	328	53	16 %
4- Taxiflüge/Vols taxi		371	411	-40	-10 %
5- Allgem. Verkehr und anderer nicht gew. Verkehr/ Aviation générale et autre trafic non comm.		1838	1517	321	21 %
<b>TOTAL BEWEGUNGEN/MOUVEMENTS</b>		<b>8204</b>	<b>7552</b>	<b>652</b>	<b>9 %</b>

Kumul. / 2015	Cumul 2014	Diff	%
18236	17526	710	4 %
694	492	202	41 %
1474	1287	187	15 %
1495	1607	-112	-7 %
6564	5979	585	10 %
<b>28463</b>	<b>26891</b>	<b>1572</b>	<b>6 %</b>

PASSAGIERE/PASSAGERS		04/2015	04/2014	Diff	%
1- Linienflüge/Lignes régulières	Lokal/Locaux	595907	541386	54521	10 %
	Transfer/Transfert	1612	2691	-1079	-40 %
	Transit	648	682	-34	-5 %
<b>1- Linienflüge/Lignes régulières</b>	<b>Total:</b>	<b>598167</b>	<b>544759</b>	<b>53408</b>	<b>10 %</b>
2- Nicht-Linienflüge/Lignes non régulières	Lokal/Locaux	20483	14114	6369	45 %
	Transit	1323	617	706	114 %
<b>2- Nicht-Linienflüge/Lignes non régulières</b>	<b>Total:</b>	<b>21806</b>	<b>14731</b>	<b>7075</b>	<b>48 %</b>
3- Taxiflüge/Vols taxi	Lokal/Locaux	212	304	-92	-30 %
	Transit	1	2	-1	-50 %
<b>3- Taxiflüge/Vols taxi</b>	<b>Total:</b>	<b>213</b>	<b>306</b>	<b>-93</b>	<b>-30 %</b>
4- Allgem. Verkehr und anderer nicht gew. Verkehr/ Aviation générale et autre trafic non comm.	Lokal/Locaux	467	494	-27	-5 %
	Transit	11		11	
<b>4- Allgem. Verkehr und anderer nicht gew. Verkehr/ Aviation générale et autre trafic non comm.</b>	<b>Total:</b>	<b>478</b>	<b>494</b>	<b>-16</b>	<b>-3 %</b>
<b>TOTAL PASSAGIERE/PASSAGERS</b>		<b>620664</b>	<b>560290</b>	<b>60374</b>	<b>11 %</b>

Kumul. / 2015	Cumul 2014	Diff	%
1873648	1689381	184267	11 %
7249	13311	-6062	-46 %
2696	2610	86	3 %
<b>1883593</b>	<b>1705302</b>	<b>178291</b>	<b>10 %</b>
59229	28869	30360	105 %
2991	1069	1922	180 %
<b>62220</b>	<b>29938</b>	<b>32282</b>	<b>108 %</b>
1260	1312	-52	-4 %
1	5	-4	-80 %
<b>1261</b>	<b>1317</b>	<b>-56</b>	<b>-4 %</b>
1607	1289	318	25 %
19	12	7	58 %
<b>1626</b>	<b>1301</b>	<b>325</b>	<b>25 %</b>
<b>1948700</b>	<b>1737858</b>	<b>210842</b>	<b>12 %</b>

LUFTFRACHT - POST/FRET AVIONNE - POSTE		04/2015	04/2014	Diff	%
	Express	3102	3054	48	2 %
	Fracht/Cargo	810	383	427	111 %
<b>TOTAL</b>		<b>3913</b>	<b>3438</b>	<b>475</b>	<b>14 %</b>

Kumul. / 2015	Cumul 2014	Diff	%
12170	12299	-129	-1 %
3091	1501	1590	106 %
<b>15260</b>	<b>13799</b>	<b>1461</b>	<b>11 %</b>

LKW FRACHT/FRET CAMIONNE		04/2015	04/2014	Diff	%
	Export	2745	3358	-613	-18 %
	Import	1480	1517	-37	-2 %
<b>TOTAL LKW FRACHT/FRET CAMIONNE</b>	<b>Total:</b>	<b>4225</b>	<b>4875</b>	<b>-650</b>	<b>-13 %</b>

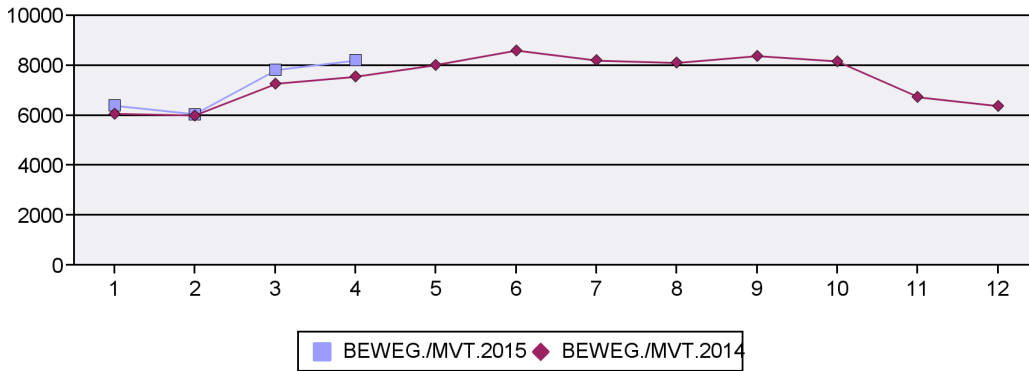
Kumul. / 2015	Cumul 2014	Diff	%
11604	12849	-1245	-10 %
6078	5556	522	9 %
<b>17682</b>	<b>18405</b>	<b>-722</b>	<b>-4 %</b>

TOTAL FRACHT/FRET		04/2015	04/2014	Diff	%
<b>TOTAL FRACHT/FRET</b>		<b>8138</b>	<b>8313</b>	<b>-175</b>	<b>-2 %</b>

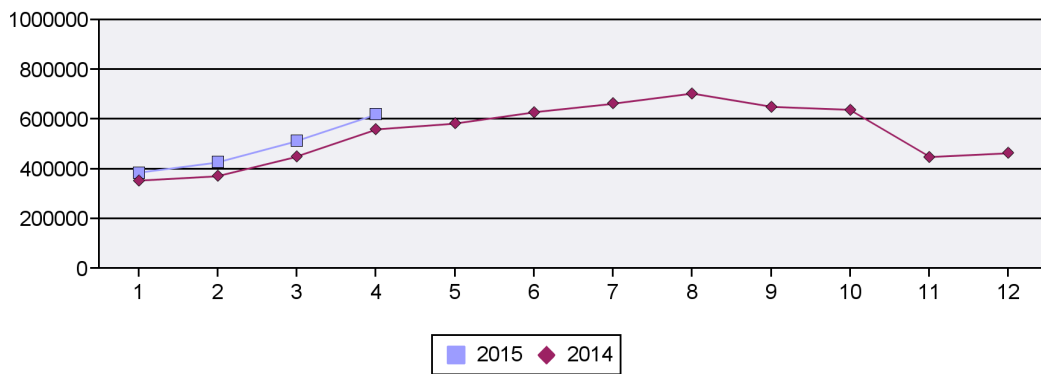
Kumul. / 2015	Cumul 2014	Diff	%
<b>32943</b>	<b>32204</b>	<b>739</b>	<b>2 %</b>

04/2015

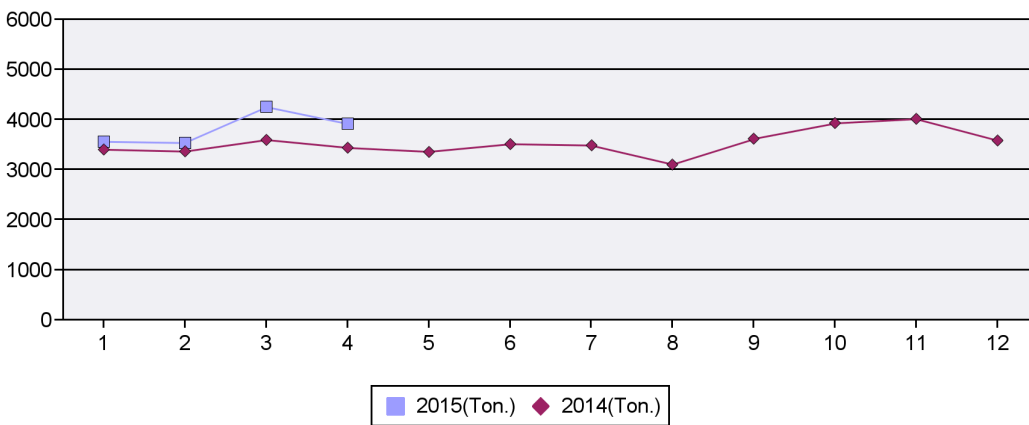
Bewegungen/Mouvements-Total



Passagiere/Passagers-Total



Luftfracht/Fret avionné-Total



LKW Fracht/Fret camionné-Total

