

11/2014

BEWEGUNGEN/MOUVEMENTS	11/2014	11/2013	Diff	%
1- Linienflüge/Lignes régulières	4380	4260	120	3 %
2- Nicht-Linienflüge/Lignes non régulières	133	92	41	45 %
3- Fracht/fret (cargo+express)	377	324	53	16 %
4- Taxiflüge/Vols taxi	279	325	-46	-14 %
5- Allgem. Verkehr und anderer nicht gew. Verkehr/ Aviation générale et autre trafic non comm.	1564	1006	558	55 %
<b>TOTAL BEWEGUNGEN/MOUVEMENTS</b>	<b>6733</b>	<b>6007</b>	<b>726</b>	<b>12 %</b>

Kumul. / 2014	Cumul 2013	Diff	%
55129	52400	2729	5 %
2482	2348	134	6 %
3740	3610	130	4 %
4641	4305	336	8 %
17104	18036	-932	-5 %
<b>83096</b>	<b>80699</b>	<b>2397</b>	<b>3 %</b>

PASSAGIERE/PASSAGERS		11/2014	11/2013	Diff	%
1- Linienflüge/Lignes régulières	Lokal/Locaux	436748	394494	42254	11 %
	Transfer/Transfert	2311	3689	-1378	-37 %
	Transit	73	361	-288	-80 %
<b>1- Linienflüge/Lignes régulières</b>	<b>Total:</b>	<b>439132</b>	<b>398544</b>	<b>40588</b>	<b>10 %</b>
2- Nicht-Linienflüge/Lignes non régulières	Lokal/Locaux	8542	1805	6737	373 %
	Transfer/Transfert	0	0	0	
	Transit	804	456	348	76 %
<b>2- Nicht-Linienflüge/Lignes non régulières</b>	<b>Total:</b>	<b>9346</b>	<b>2261</b>	<b>7085</b>	<b>313 %</b>
3- Taxiflüge/Vols taxi	Lokal/Locaux	329	293	36	12 %
	Transfer/Transfert		0	0	
	Transit	1	0	1	
<b>3- Taxiflüge/Vols taxi</b>	<b>Total:</b>	<b>330</b>	<b>293</b>	<b>37</b>	<b>13 %</b>
4- Allgem. Verkehr und anderer nicht gew. Verkehr/ Aviation générale et autre trafic non comm.	Lokal/Locaux	248	301	-53	-18 %
	Transit	11		11	
<b>4- Allgem. Verkehr und anderer nicht gew. Verkehr/ Aviation générale et autre trafic non comm.</b>	<b>Total:</b>	<b>259</b>	<b>301</b>	<b>-42</b>	<b>-14 %</b>
<b>TOTAL PASSAGIERE/PASSAGERS</b>		<b>449067</b>	<b>401399</b>	<b>47668</b>	<b>12 %</b>

Kumul. / 2014	Cumul 2013	Diff	%
5807692	5235431	572261	11 %
32194	39690	-7496	-19 %
6607	1359	5248	386 %
<b>5846493</b>	<b>5276480</b>	<b>570013</b>	<b>11 %</b>
195569	171555	24014	14 %
0	0	0	
8566	14016	-5450	-39 %
<b>204135</b>	<b>185571</b>	<b>18564</b>	<b>10 %</b>
4617	4107	510	12 %
	0	0	
6	17	-11	-65 %
<b>4623</b>	<b>4124</b>	<b>499</b>	<b>12 %</b>
3927	4267	-340	-8 %
41	74	-33	-45 %
<b>3968</b>	<b>4341</b>	<b>-373</b>	<b>-9 %</b>
<b>6059219</b>	<b>5470516</b>	<b>588703</b>	<b>11 %</b>

LUFTFRACHT - POST/FRET AVIONNE - POSTE		11/2014	11/2013	Diff	%
Express		3140	3280	-140	-4 %
	Fracht/Cargo	872	416	456	110 %
<b>TOTAL</b>		<b>4013</b>	<b>3696</b>	<b>316</b>	<b>9 %</b>

Kumul. / 2014	Cumul 2013	Diff	%
33585	31237	2348	8 %
5225	5059	166	3 %
<b>38810</b>	<b>36296</b>	<b>2514</b>	<b>7 %</b>

LKW FRACHT/FRET CAMIONNE	Flux	11/2014	11/2013	Diff	%
Export		3091	3382	-291	-9 %
	Import	1402	1414	-12	-1 %
<b>TOTAL LKW FRACHT/FRET CAMIONNE</b>	<b>Total:</b>	<b>4493</b>	<b>4796</b>	<b>-303</b>	<b>-6 %</b>

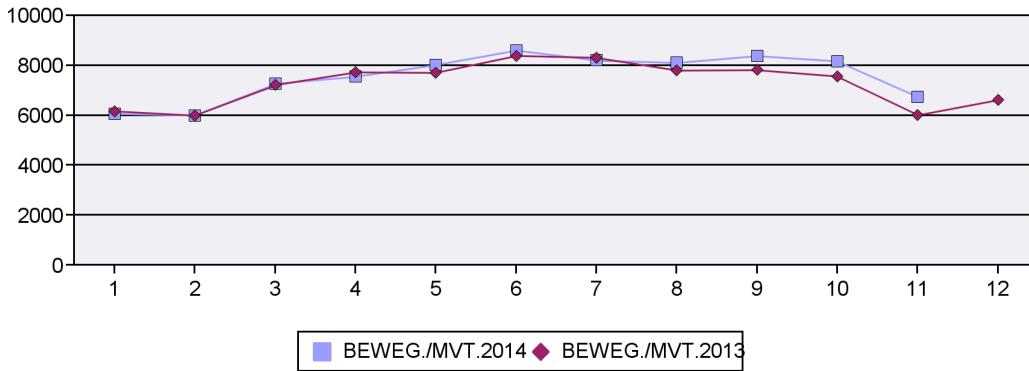
Kumul. / 2014	Cumul 2013	Diff	%
35571	34693	878	3 %
16106	14926	1180	8 %
<b>51677</b>	<b>49619</b>	<b>2058</b>	<b>4 %</b>

TOTAL FRACHT/FRET	11/2014	11/2013	Diff	%
	<b>8506</b>	<b>8493</b>	<b>13</b>	<b>0 %</b>

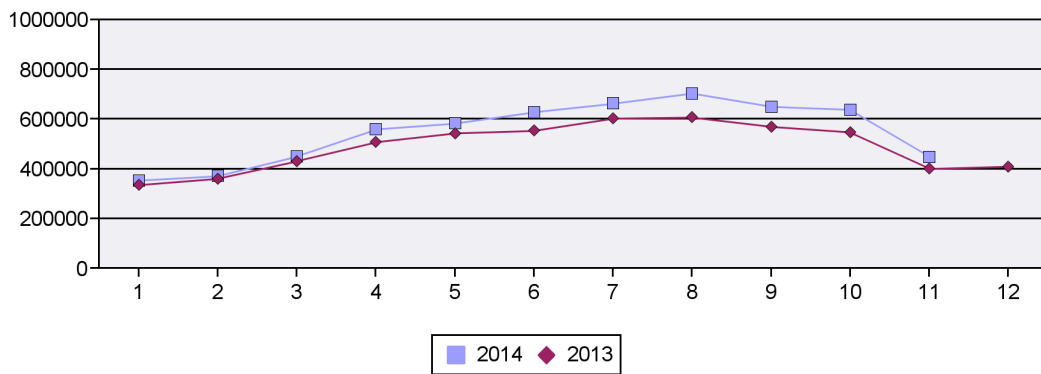
Kumul. / 2014	Cumul 2013	Diff	%
<b>90487</b>	<b>85915</b>	<b>4573</b>	<b>5 %</b>

11/2014

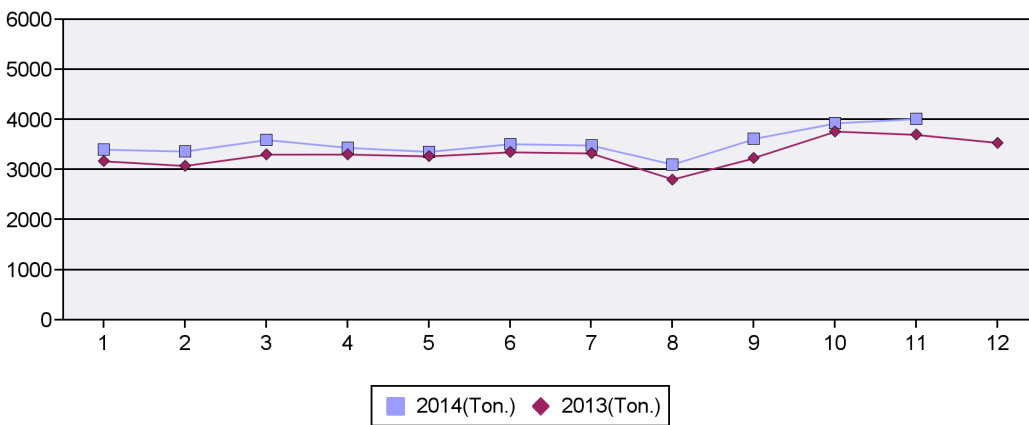
Bewegungen/Mouvements-Total



Passagiere/Passagers-Total



Luftfracht/Fret avionné-Total



LKW Fracht/Fret camionné-Total

