

BEWEGUNGEN/MOUVEMENTS	09/2013	09/2012	Diff	%
1- Linienflüge/Lignes régulières	5292	4806	486	10 %
2- Nicht-Linienflüge/Lignes non régulières	233	413	-180	-44 %
3- Fracht/fret (cargo+express)	321	320	1	0 %
4- Taxiflüge/Vols taxi	373	369	4	1 %
5- Allgem. Verkehr und anderer nicht gew. Verkehr/Aviation générale et autre trafic non comm.	1599	1659	-60	-4 %
TOTAL BEWEGUNGEN/MOUVEMENTS	7818	7567	251	3 %

Kumul./2013	Cumul 2012	Diff	%
43024	40935	2089	5 %
2092	2999	-907	-30 %
2927	3058	-131	-4 %
3599	3382	217	6 %
15491	16612	-1121	-7 %
67133	66986	147	0 %

PASSAGIERE/PASSAGERS		09/2013	09/2012	Diff	%
1- Linienflüge/Lignes régulières	Lokal/Locaux	548653	458014	90639	20 %
	Transfer/Transfert	3852	4914	-1062	-22 %
	Transit	57	57		
1- Linienflüge/Lignes régulières	Total:	552562	462928	89634	19 %
2- Nicht-Linienflüge/Lignes non régulières	Lokal/Locaux	15953	43227	-27274	-63 %
	Transit	1351	1649	-298	-18 %
2- Nicht-Linienflüge/Lignes non régulières	Total:	17304	44876	-27572	-61 %
3- Taxiflüge/Vols taxi	Lokal/Locaux	343	701	-358	-51 %
	Transit	3	206	-203	-99 %
3- Taxiflüge/Vols taxi	Total:	346	907	-561	-62 %
TOTAL	Total:	570212	508711	61501	12 %
4- Allgem. Verkehr und anderer nicht gew. Verkehr/Aviation générale et autre trafic non comm.	Lokal/Locaux	439	450	-11	-2 %
	Transit	17	3	14	467 %
4- Allgem. Verkehr und anderer nicht gew. Verkehr/Aviation générale et autre trafic non comm.	Total:	456	453	3	1 %
TOTAL	Total:	456	453	3	1 %
TOTAL PASSAGIERE/PASSAGERS		570668	509164	61504	12 %

Kumul./2013	Cumul 2012	Diff	%
4307641	3737987	569654	15 %
32300	45974	-13674	-30 %
921	2017	-1096	-54 %
4340862	3785978	554884	15 %
159717	274069	-114352	-42 %
13082	14231	-1149	-8 %
172799	288300	-115501	-40 %
3529	3605	-76	-2 %
13	315	-302	-96 %
3542	3920	-378	-10 %
4517203	4078198	439005	11 %
3627	3884	-257	-7 %
70	37	33	89 %
3697	3921	-224	-6 %
3697	3921	-224	-6 %
4520900	4082119	438781	11 %

LUFTFRACHT - POST/FRET AVIONNE - POSTE		09/2013	09/2012	Diff	%
	Express	2840	2717	122	5 %
	Fracht/Cargo	393	487	-94	-19 %
TOTAL		3233	3205	28	1 %

Kumul./2013	Cumul 2012	Diff	%
24543	24604	-61	-0 %
4292	4420	-127	-3 %
28835	29023	-188	-1 %

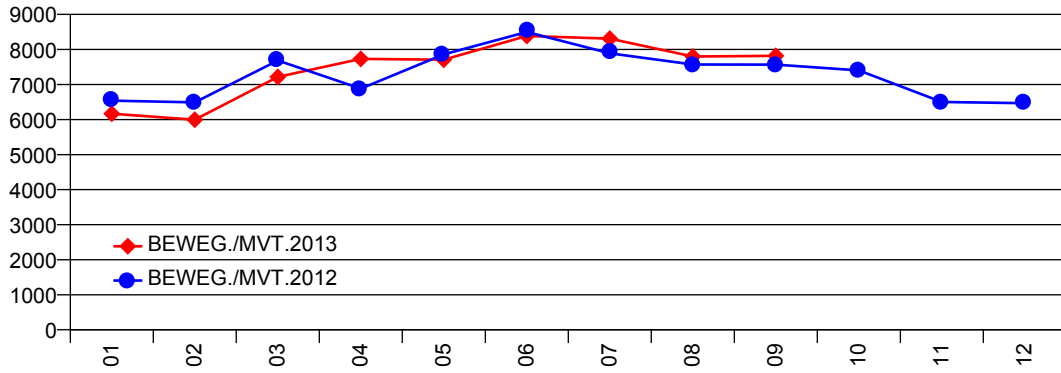
LKW FRACHT/FRET CAMIONNE		09/2013	09/2012	Diff	%
	Import	1427	1320	106	8 %
	Export	2960	3132	-172	-5 %
TOTAL LKW FRACHT/FRET CAMIONNE	Total:	4387	4452	-65	-1 %

Kumul./2013	Cumul 2012	Diff	%
12095	12599	-504	-4 %
27867	28455	-588	-2 %
39962	41054	-1092	-3 %

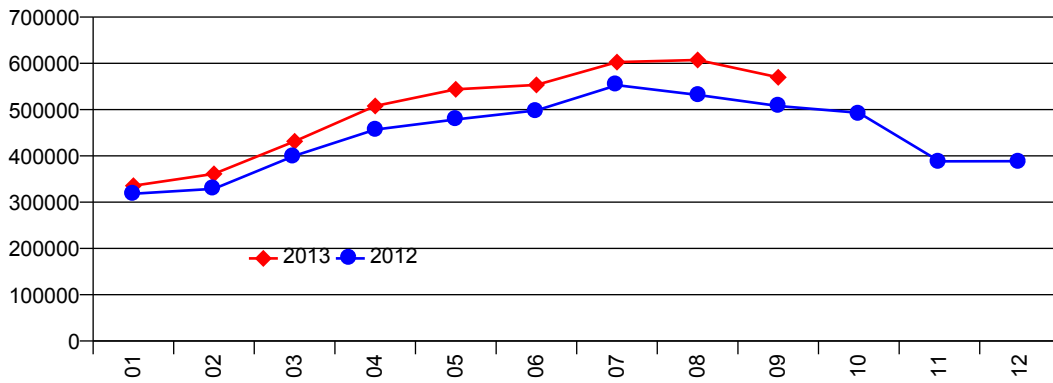
TOTAL FRACHT/FRET		09/2013	09/2012	Diff	%
		7620	7657	-37	-0 %

Kumul./2013	Cumul 2012	Diff	%
68797	70077	-1280	-2 %

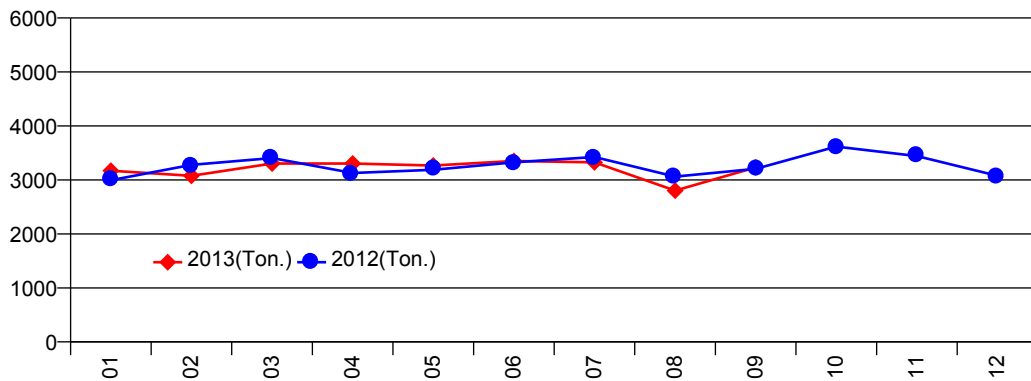
Bewegungen/Mouvements-Total



Passagiere/Passagers-Total



Luftfracht/Fret avionné-Total



LKW Fracht/Fret camionné-Total

