

06/2014

BEWEGUNGEN/MOUVEMENTS		06/2014	06/2013	Diff	%
1- Linienflüge/Lignes régulières		5512	5165	347	7 %
2- Nicht-Linienflüge/Lignes non régulières		263	265	-2	-1 %
3- Fracht/fret (cargo+express)		337	307	30	10 %
4- Taxiflüge/Vols taxi		791	704	87	12 %
5- Allgem. Verkehr und anderer nicht gew. Verkehr/ Aviation générale et autre trafic non comm.		1701	1946	-245	-13 %
<b>TOTAL BEWEGUNGEN/MOUVEMENTS</b>		<b>8604</b>	<b>8387</b>	<b>217</b>	<b>3 %</b>

Kumul. / 2014	Cumul 2013	Diff	%
28491	27300	1191	4 %
964	1275	-311	-24 %
1946	1920	26	1 %
2760	2429	331	14 %
9354	10281	-927	-9 %
<b>43515</b>	<b>43205</b>	<b>310</b>	<b>1 %</b>

PASSAGIERE/PASSAGERS		06/2014	06/2013	Diff	%
1- Linienflüge/Lignes régulières	Lokal/Locaux	603911	527175	76736	15 %
	Transfer/Transfert	2736	3772	-1036	-27 %
	Transit	674	189	485	257 %
<b>1- Linienflüge/Lignes régulières</b>	<b>Total:</b>	<b>607321</b>	<b>531136</b>	<b>76185</b>	<b>14 %</b>
2- Nicht-Linienflüge/Lignes non régulières	Lokal/Locaux	19310	20739	-1429	-7 %
	Transit	2060	1714	346	20 %
<b>2- Nicht-Linienflüge/Lignes non régulières</b>	<b>Total:</b>	<b>21370</b>	<b>22453</b>	<b>-1083</b>	<b>-5 %</b>
3- Taxiflüge/Vols taxi	Lokal/Locaux	1130	860	270	31 %
	Transit		2	-2	-100 %
<b>3- Taxiflüge/Vols taxi</b>	<b>Total:</b>	<b>1130</b>	<b>862</b>	<b>268</b>	<b>31 %</b>
4- Allgem. Verkehr und anderer nicht gew. Verkehr/ Aviation générale et autre trafic non comm.	Lokal/Locaux	693	709	-16	-2 %
	Transit	10		10	
<b>4- Allgem. Verkehr und anderer nicht gew. Verkehr/ Aviation générale et autre trafic non comm.</b>	<b>Total:</b>	<b>703</b>	<b>709</b>	<b>-6</b>	<b>-1 %</b>
<b>TOTAL PASSAGIERE/PASSAGERS</b>		<b>630524</b>	<b>555160</b>	<b>75364</b>	<b>14 %</b>

Kumul. / 2014	Cumul 2013	Diff	%
2859153	2610112	249041	10 %
18432	20765	-2333	-11 %
4037	812	3225	397 %
<b>2881622</b>	<b>2631689</b>	<b>249933</b>	<b>9 %</b>
60924	92523	-31599	-34 %
4361	9405	-5044	-54 %
<b>65285</b>	<b>101928</b>	<b>-36643</b>	<b>-36 %</b>
2757	2368	389	16 %
5	10	-5	-50 %
<b>2762</b>	<b>2378</b>	<b>384</b>	<b>16 %</b>
2283	2643	-360	-14 %
22	30	-8	-27 %
<b>2305</b>	<b>2673</b>	<b>-368</b>	<b>-14 %</b>
<b>2951974</b>	<b>2738668</b>	<b>213306</b>	<b>8 %</b>

LUFTFRACHT - POST/FRET AVIONNE - POSTE		06/2014	06/2013	Diff	%
Express		3000	2745	255	9 %
Fracht/Cargo		512	605	-93	-15 %
<b>TOTAL</b>		<b>3513</b>	<b>3350</b>	<b>162</b>	<b>5 %</b>

Kumul. / 2014	Cumul 2013	Diff	%
18278	16256	2022	12 %
2392	3216	-825	-26 %
<b>20670</b>	<b>19472</b>	<b>1197</b>	<b>6 %</b>

LKW FRACHT/FRET CAMIONNE		06/2014	06/2013	Diff	%
Export	Flux	2938	3128	-190	-6 %
	Import	1697	1529	169	11 %
<b>TOTAL LKW FRACHT/FRET CAMIONNE</b>	<b>Total:</b>	<b>4636</b>	<b>4657</b>	<b>-21</b>	<b>0 %</b>

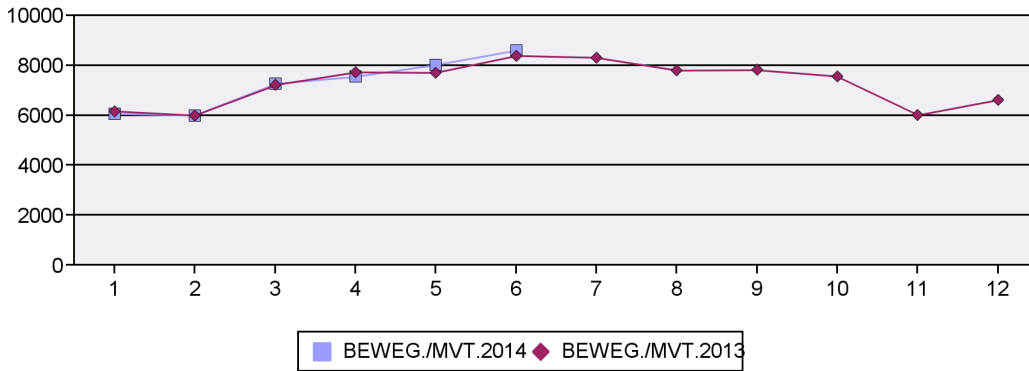
Kumul. / 2014	Cumul 2013	Diff	%
19156	18558	598	3 %
8613	8109	504	6 %
<b>27769</b>	<b>26668</b>	<b>1101</b>	<b>4 %</b>

TOTAL FRACHT/FRET		06/2014	06/2013	Diff	%
		8148	8007	141	2 %

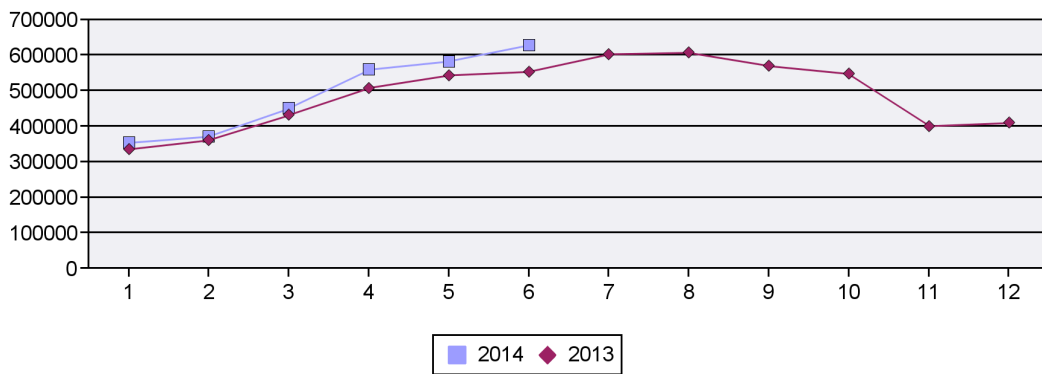
Kumul. / 2014	Cumul 2013	Diff	%
48439	46140	2299	5 %

06/2014

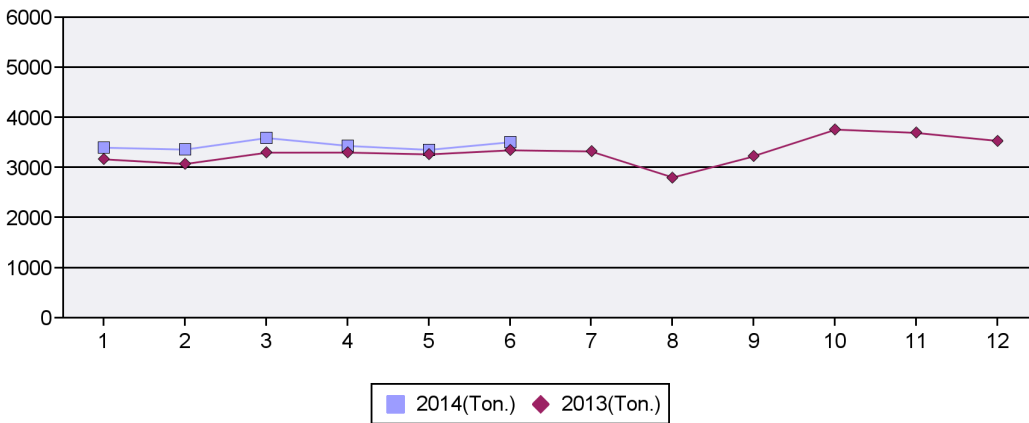
Bewegungen/Mouvements-Total



Passagiere/Passagers-Total



Luftfracht/Fret avionné-Total



LKW Fracht/Fret camionné-Total

