

BEWEGUNGEN/MOUVEMENTS	08/2013	08/2012	Diff	%
1- Linienflüge/Lignes régulières	5016	4574	442	10 %
2- Nicht-Linienflüge/Lignes non régulières	283	469	-186	-40 %
3- Fracht/fret (cargo+express)	334	350	-16	-5 %
4- Taxiflüge/Vols taxi	360	319	41	13 %
5- Allgem. Verkehr und anderer nicht gew. Verkehr/Aviation générale et autre trafic non comm.	1806	1859	-53	-3 %
TOTAL BEWEGUNGEN/MOUVEMENTS	7799	7571	228	3 %

Kumul./2013	Cumul 2012	Diff	%
37732	36129	1603	4 %
1859	2586	-727	-28 %
2606	2738	-132	-5 %
3226	3013	213	7 %
13892	14953	-1061	-7 %
59315	59419	-104	-0 %

PASSAGIERE/PASSAGERS		08/2013	08/2012	Diff	%
1- Linienflüge/Lignes régulières	Lokal/Locaux	577512	471821	105691	22 %
	Transfer/Transfert	3447	4711	-1264	-27 %
	Transit	52	52		
1- Linienflüge/Lignes régulières	Total:	581011	476532	104479	22 %
2- Nicht-Linienflüge/Lignes non régulières	Lokal/Locaux	25155	52953	-27798	-52 %
	Transit	1055	2307	-1252	-54 %
2- Nicht-Linienflüge/Lignes non régulières	Total:	26210	55260	-29050	-53 %
3- Taxiflüge/Vols taxi	Lokal/Locaux	329	289	40	14 %
	Transit		60	-60	-100 %
3- Taxiflüge/Vols taxi	Total:	329	349	-20	-6 %
TOTAL	Total:	607550	532141	75409	14 %
4- Allgem. Verkehr und anderer nicht gew. Verkehr/Aviation générale et autre trafic non comm.	Lokal/Locaux	199	352	-153	-43 %
	Transit		0	0	
4- Allgem. Verkehr und anderer nicht gew. Verkehr/Aviation générale et autre trafic non comm.	Total:	199	352	-153	-43 %
TOTAL	Total:	199	352	-153	-43 %
TOTAL PASSAGIERE/PASSAGERS		607749	532493	75256	14 %

Kumul./2013	Cumul 2012	Diff	%
3758988	3279973	479015	15 %
28448	41060	-12612	-31 %
864	2017	-1153	-57 %
3788300	3323050	465250	14 %
143764	230842	-87078	-38 %
11731	12582	-851	-7 %
155495	243424	-87929	-36 %
3186	2904	282	10 %
10	109	-99	-91 %
3196	3013	183	6 %
3946991	3569487	377504	11 %
3188	3434	-246	-7 %
53	34	19	56 %
3241	3468	-227	-7 %
3241	3468	-227	-7 %
3950232	3572955	377277	11 %

LUFTFRACHT - POST/FRET AVIONNE - POSTE		08/2013	08/2012	Diff	%
	Express	2447	2644	-197	-7 %
	Fracht/Cargo	356	420	-63	-15 %
TOTAL		2803	3064	-261	-9 %

Kumul./2013	Cumul 2012	Diff	%
21703	21886	-183	-1 %
3899	3932	-33	-1 %
25603	25819	-216	-1 %

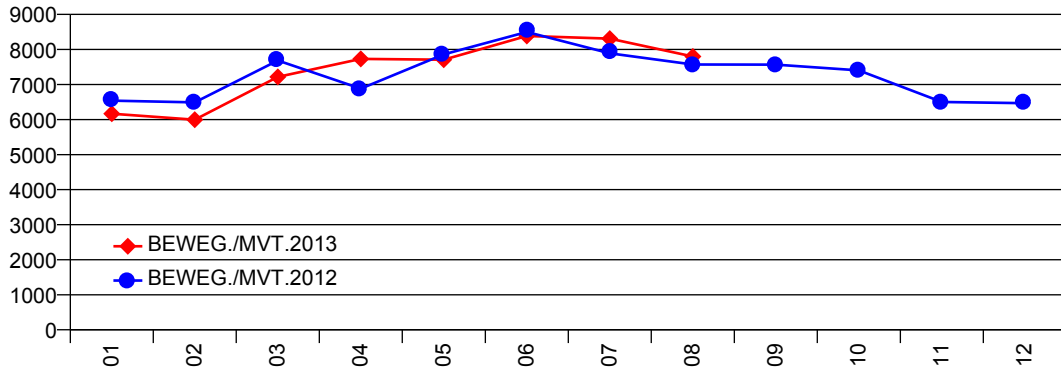
LKW FRACHT/FRET CAMIONNE		08/2013	08/2012	Diff	%
	Import	1148	1300	-151	-12 %
	Export	2986	2891	95	3 %
TOTAL LKW FRACHT/FRET CAMIONNE	Total:	4134	4191	-57	-1 %

Kumul./2013	Cumul 2012	Diff	%
10669	11278	-610	-5 %
24906	25323	-417	-2 %
35575	36601	-1026	-3 %

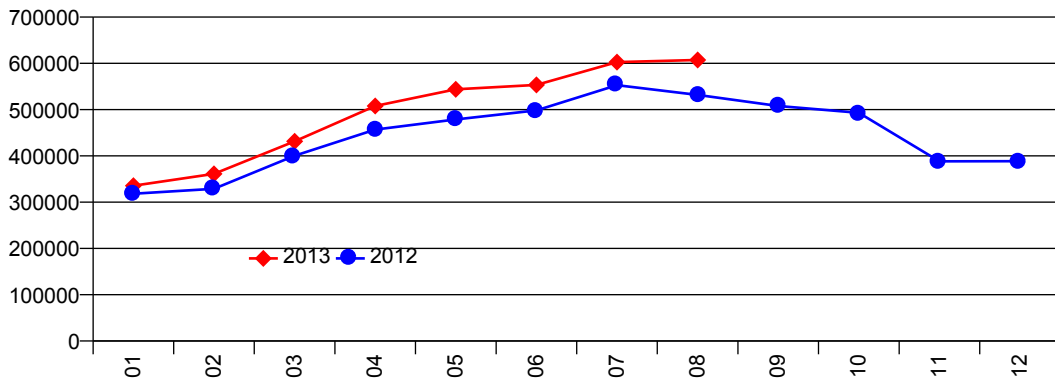
	08/2013	08/2012	Diff	%
TOTAL FRACHT/FRET	6937	7254	-317	-4 %

Kumul./2013	Cumul 2012	Diff	%
61177	62420	-1242	-2 %

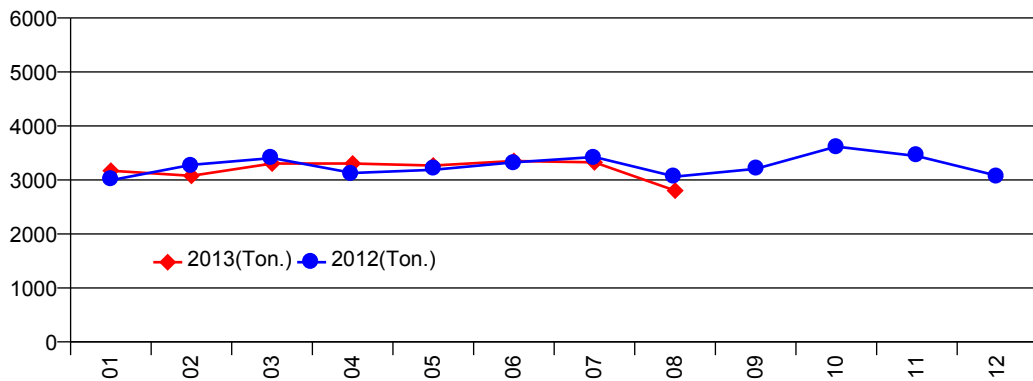
Bewegungen/Mouvements-Total



Passagiere/Passagers-Total



Luftfracht/Fret avionné-Total



LKW Fracht/Fret camionné-Total

