

BEWEGUNGEN/MOUVEMENTS	12/2012	12/2011	Diff	%
1- Linienflüge/Lignes régulières	3963	4176	-213	-5 %
2- Nicht-Linienflüge/Lignes non régulières	234	222	12	5 %
3- Fracht/fret (cargo+express)	281	335	-54	-16 %
4- Taxiflüge/Vols taxi	285	262	23	9 %
5- Allgem. Verkehr und anderer nicht gew. Verkehr/Aviation générale et autre trafic non comm.	1704	1395	309	22 %
TOTAL BEWEGUNGEN/MOUVEMENTS	6467	6390	77	1 %

Kumul./2012	Cumul 2011	Diff	%
53781	54460	-679	-1 %
3822	3349	473	14 %
4034	4240	-206	-5 %
4274	4152	122	3 %
21441	21382	59	0 %
87352	87583	-231	-0 %

PASSAGIERE/PASSAGERS		12/2012	12/2011	Diff	%
1- Linienflüge/Lignes régulières	Lokal/Locaux	368059	350532	17527	5 %
	Transfer/Transfert	2907	4784	-1877	-39 %
	Transit	21	21		
	Total:	370987	355316	15671	4 %
2- Nicht-Linienflüge/Lignes non régulières	Lokal/Locaux	15891	11950	3941	33 %
	Transit	1674	1071	603	56 %
	Total:	17565	13021	4544	35 %
3- Taxiflüge/Vols taxi	Lokal/Locaux	315	363	-48	-13 %
	Transit		79	-79	-100 %
	Total:	315	442	-127	-29 %
TOTAL	Total:	388867	368779	20088	5 %
4- Allgem. Verkehr und anderer nicht gew. Verkehr/Aviation générale et autre trafic non comm.	Lokal/Locaux	399	261	138	53 %
	Transit	7	2	5	250 %
	Total:	406	263	143	54 %
TOTAL	Total:	406	263	143	54 %
TOTAL PASSAGIERE/PASSAGERS		389273	369042	20231	5 %

Kumul./2012	Cumul 2011	Diff	%
4927360	4657508	269852	6 %
57371	66069	-8698	-13 %
2498	3738	-1240	-33 %
4987229	4727315	259914	5 %
337690	296913	40777	14 %
19489	19095	394	2 %
357179	316008	41171	13 %
4701	4525	176	4 %
388	577	-189	-33 %
5089	5102	-13	-0 %
5349497	5048425	301072	6 %
5133	5185	-52	-1 %
44	33	11	33 %
5177	5218	-41	-1 %
5177	5218	-41	-1 %
5354674	5053643	301031	6 %

LUFTFRACHT - POST/FRET AVIONNE - POSTE		12/2012	12/2011	Diff	%
	Express	2579	2764	-185	-7 %
	Fracht/Cargo	497	808	-311	-38 %
TOTAL		3076	3572	-496	-14 %

Kumul./2012	Cumul 2011	Diff	%
33271	32597	674	2 %
5895	8740	-2845	-33 %
39165	41336	-2171	-5 %

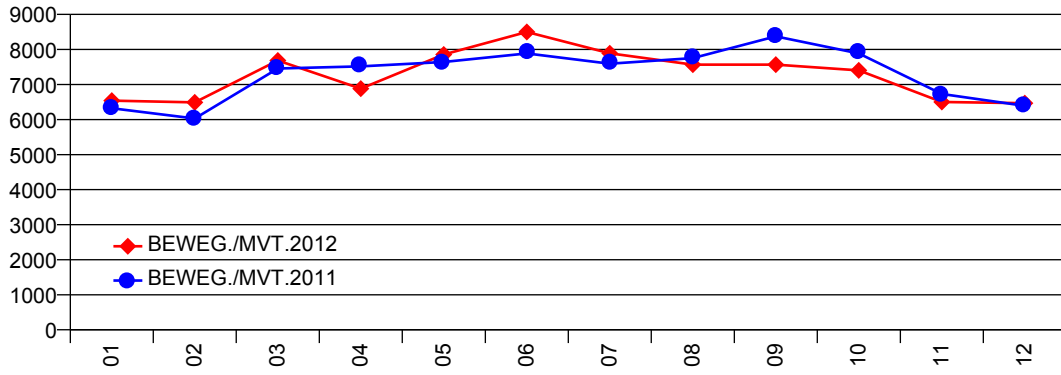
LKW FRACHT/FRET CAMIONNE		12/2012	12/2011	Diff	%
	Import	1360	1329	30	2 %
	Export	2837	2936	-99	-3 %
TOTAL LKW FRACHT/FRET CAMIONNE	Total:	4196	4265	-68	-2 %

Kumul./2012	Cumul 2011	Diff	%
16694	19648	-2955	-15 %
38384	42292	-3909	-9 %
55077	61941	-6863	-11 %

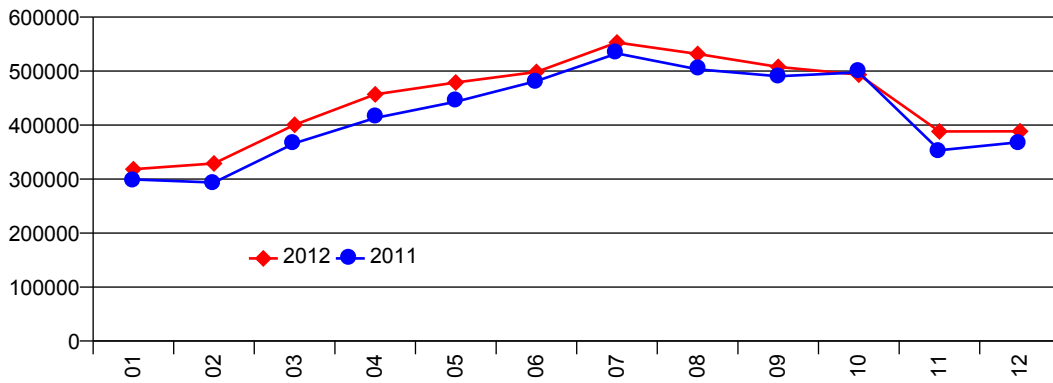
	12/2012	12/2011	Diff	%
TOTAL FRACHT/FRET	7272	7836	-564	-7 %

Kumul./2012	Cumul 2011	Diff	%
94243	103277	-9034	-9 %

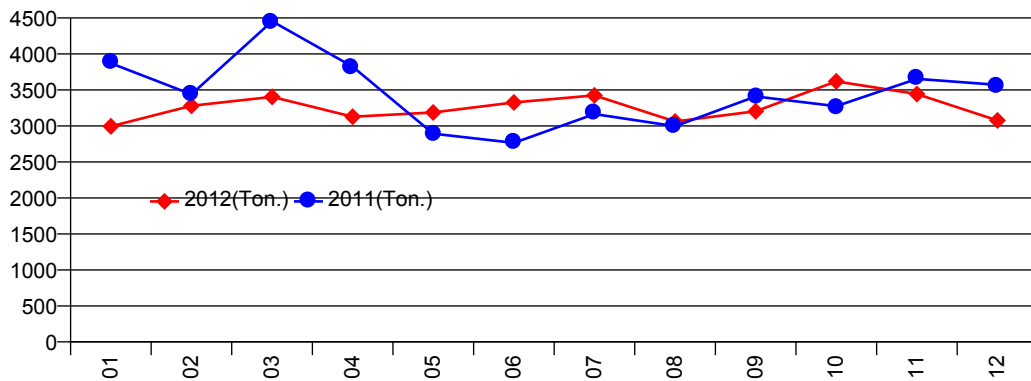
Bewegungen/Mouvements-Total



Passagiere/Passagers-Total



Luftfracht/Fret avionné-Total



LKW Fracht/Fret camionné-Total

