

BEWEGUNGEN/MOUVEMENTS	10/2012	10/2011	Diff	%
1- Linienflüge/Lignes régulières	4740	4927	-187	-4 %
2- Nicht-Linienflüge/Lignes non régulières	323	413	-90	-22 %
3- Fracht/fret (cargo+express)	361	339	22	6 %
4- Taxiflüge/Vols taxi	322	259	63	24 %
5- Allgem. Verkehr und anderer nicht gew. Verkehr/Aviation générale et autre trafic non comm.	1655	1947	-292	-15 %
<b>TOTAL BEWEGUNGEN/MOUVEMENTS</b>	<b>7401</b>	<b>7885</b>	<b>-484</b>	<b>-6 %</b>

Kumul./2012	Cumul 2011	Diff	%
45675	46074	-399	-1 %
3322	2893	429	15 %
3419	3548	-129	-4 %
3705	3623	82	2 %
18265	18324	-59	-0 %
<b>74386</b>	<b>74462</b>	<b>-76</b>	<b>-0 %</b>

PASSAGIERE/PASSAGERS		10/2012	10/2011	Diff	%
1- Linienflüge/Lignes régulières	Lokal/Locaux	454816	448991	5825	1 %
	Transfer/Transfert	4284	6306	-2022	-32 %
	Transit	343	22	321	1459 %
	<b>Total:</b>	<b>459443</b>	<b>455319</b>	<b>4124</b>	<b>1 %</b>
2- Nicht-Linienflüge/Lignes non régulières	Lokal/Locaux	32562	41055	-8493	-21 %
	Transfer/Transfert		0	0	
	Transit	1355	1338	17	1 %
	<b>Total:</b>	<b>33917</b>	<b>42393</b>	<b>-8476</b>	<b>-20 %</b>
3- Taxiflüge/Vols taxi	Lokal/Locaux	375	171	204	119 %
	Transit	1		1	
	<b>Total:</b>	<b>376</b>	<b>171</b>	<b>205</b>	<b>120 %</b>
<b>TOTAL</b>	<b>Total:</b>	<b>493736</b>	<b>497883</b>	<b>-4147</b>	<b>-1 %</b>
4- Allgem. Verkehr und anderer nicht gew. Verkehr/Aviation générale et autre trafic non comm.	Lokal/Locaux	460	356	104	29 %
	Transit		17	-17	-100 %
	<b>Total:</b>	<b>460</b>	<b>373</b>	<b>87</b>	<b>23 %</b>
<b>TOTAL</b>	<b>Total:</b>	<b>460</b>	<b>373</b>	<b>87</b>	<b>23 %</b>
<b>TOTAL PASSAGIERE/PASSAGERS</b>		<b>494196</b>	<b>498256</b>	<b>-4060</b>	<b>-1 %</b>

Kumul./2012	Cumul 2011	Diff	%
4192803	3972130	220673	6 %
50258	54640	-4382	-8 %
2360	3738	-1378	-37 %
<b>4245421</b>	<b>4030508</b>	<b>214913</b>	<b>5 %</b>
306631	274008	32623	12 %
	0	0	
15586	17059	-1473	-9 %
<b>322217</b>	<b>291067</b>	<b>31150</b>	<b>11 %</b>
3993	3869	124	3 %
316	487	-171	-35 %
<b>4309</b>	<b>4356</b>	<b>-47</b>	<b>-1 %</b>
<b>4571947</b>	<b>4325931</b>	<b>246016</b>	<b>6 %</b>
4343	4526	-183	-4 %
37	25	12	48 %
<b>4380</b>	<b>4551</b>	<b>-171</b>	<b>-4 %</b>
<b>4380</b>	<b>4551</b>	<b>-171</b>	<b>-4 %</b>
<b>4576327</b>	<b>4330482</b>	<b>245845</b>	<b>6 %</b>

LUFTFRACHT - POST/FRET AVIONNE - POSTE		10/2012	10/2011	Diff	%
	Express	3159	2742	417	15 %
	Fracht/Cargo	460	533	-73	-14 %
<b>TOTAL</b>		<b>3619</b>	<b>3276</b>	<b>344</b>	<b>10 %</b>

Kumul./2012	Cumul 2011	Diff	%
27763	26867	896	3 %
4880	7242	-2362	-33 %
<b>32643</b>	<b>34109</b>	<b>-1467</b>	<b>-4 %</b>

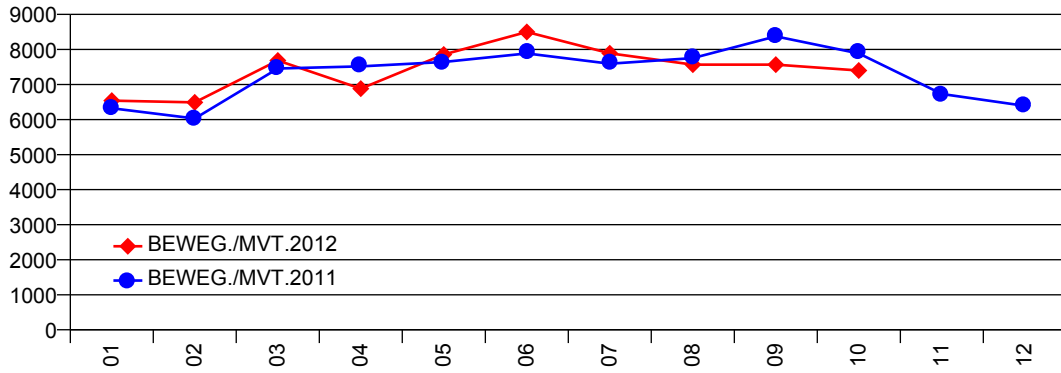
LKW FRACHT/FRET CAMIONNE		10/2012	10/2011	Diff	%
	Import	1466	1609	-143	-9 %
	Export	3552	3453	98	3 %
<b>TOTAL LKW FRACHT/FRET CAMIONNE</b>	<b>Total:</b>	<b>5018</b>	<b>5063</b>	<b>-45</b>	<b>-1 %</b>

Kumul./2012	Cumul 2011	Diff	%
14065	16856	-2790	-17 %
32006	35759	-3753	-10 %
<b>46072</b>	<b>52615</b>	<b>-6543</b>	<b>-12 %</b>

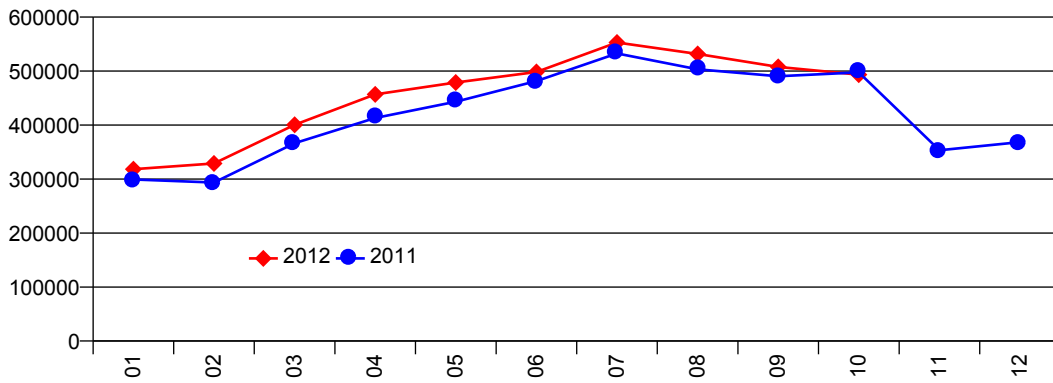
TOTAL FRACHT/FRET		10/2012	10/2011	Diff	%
		<b>8638</b>	<b>8338</b>	<b>299</b>	<b>4 %</b>

Kumul./2012	Cumul 2011	Diff	%
<b>78714</b>	<b>86724</b>	<b>-8010</b>	<b>-9 %</b>

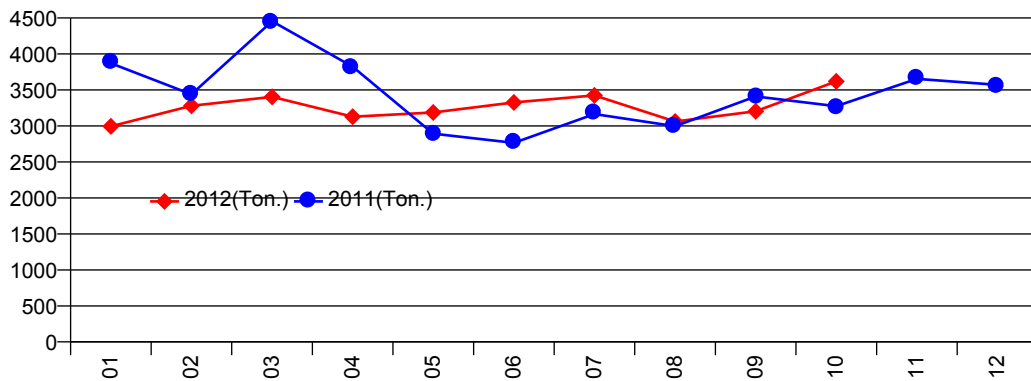
Bewegungen/Mouvements-Total



Passagiere/Passagers-Total



Luftfracht/Fret avionné-Total



LKW Fracht/Fret camionné-Total

