

BEWEGUNGEN/MOUVEMENTS	04/2012	04/2011	Diff	%
1- Linienflüge/Lignes régulières	4533	4612	-79	-2 %
2- Nicht-Linienflüge/Lignes non régulières	292	201	91	45 %
3- Fracht/fret (cargo+express)	319	355	-36	-10 %
4- Taxiflüge/Vols taxi	344	336	8	2 %
5- Allgem. Verkehr und anderer nicht gew. Verkehr/Aviation générale et autre trafic non comm.	1395	2012	-617	-31 %
TOTAL BEWEGUNGEN/MOUVEMENTS	6883	7516	-633	-8 %

Kumul./2012	Cumul 2011	Diff	%
17084	16854	230	1 %
883	565	318	56 %
1365	1429	-64	-4 %
1316	1182	134	11 %
6951	7298	-347	-5 %
27599	27328	271	1 %

PASSAGIERE/PASSAGERS		04/2012	04/2011	Diff	%
1- Linienflüge/Lignes régulières	Lokal/Locaux	429010	390668	38342	10 %
	Transfer/Transfert	4953	5584	-631	-11 %
	Transit	98	199	-101	-51 %
1- Linienflüge/Lignes régulières	Total:	434061	396451	37610	9 %
2- Nicht-Linienflüge/Lignes non régulières	Lokal/Locaux	20835	15501	5334	34 %
	Transit	2040	1139	901	79 %
2- Nicht-Linienflüge/Lignes non régulières	Total:	22875	16640	6235	37 %
3- Taxiflüge/Vols taxi	Lokal/Locaux	262	210	52	25 %
	Transit	2	4	-2	-50 %
3- Taxiflüge/Vols taxi	Total:	264	214	50	23 %
TOTAL	Total:	457200	413305	43895	11 %
4- Allgem. Verkehr und anderer nicht gew. Verkehr/Aviation générale et autre trafic non comm.	Lokal/Locaux	228	290	-62	-21 %
	Transit	6	1	5	500 %
4- Allgem. Verkehr und anderer nicht gew. Verkehr/Aviation générale et autre trafic non comm.	Total:	234	291	-57	-20 %
TOTAL	Total:	234	291	-57	-20 %
TOTAL PASSAGIERE/PASSAGERS		457434	413596	43838	11 %

Kumul./2012	Cumul 2011	Diff	%
1420618	1314512	106106	8 %
22196	16017	6179	39 %
330	1764	-1434	-81 %
1443144	1332293	110851	8 %
56408	34838	21570	62 %
5016	5277	-261	-5 %
61424	40115	21309	53 %
1005	1167	-162	-14 %
4	93	-89	-96 %
1009	1260	-251	-20 %
1505577	1373668	131909	10 %
1525	1470	55	4 %
15	8	7	88 %
1540	1478	62	4 %
1540	1478	62	4 %
1507117	1375146	131971	10 %

LUFTFRACHT - POST/FRET AVIONNE - POSTE		04/2012	04/2011	Diff	%
	Express	2614	2581	33	1 %
	Fracht/Cargo	514	1243	-729	-59 %
TOTAL		3128	3824	-696	-18 %

Kumul./2012	Cumul 2011	Diff	%
10772	10586	185	2 %
2036	5007	-2971	-59 %
12807	15593	-2786	-18 %

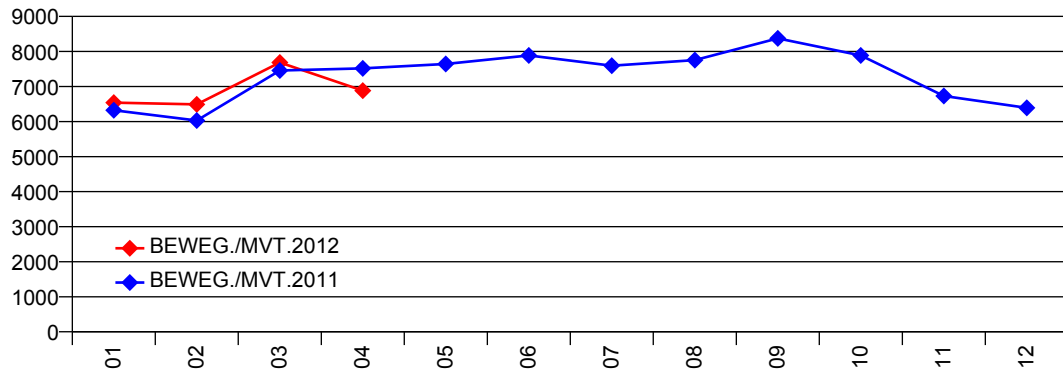
LKW FRACHT/FRET CAMIONNE		04/2012	04/2011	Diff	%
	Import	1422	2094	-671	-32 %
	Export	2865	3518	-653	-19 %
TOTAL LKW FRACHT/FRET CAMIONNE	Total:	4287	5611	-1324	-24 %

Kumul./2012	Cumul 2011	Diff	%
5594	7809	-2215	-28 %
12527	14066	-1540	-11 %
18121	21876	-3755	-17 %

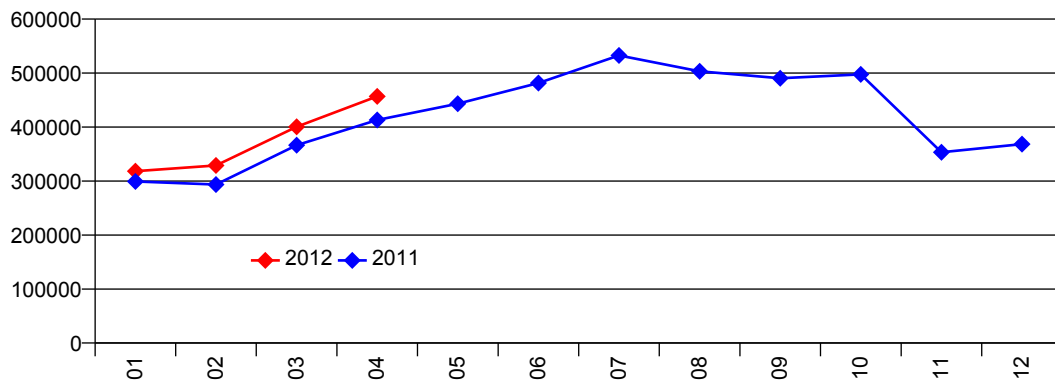
TOTAL FRACHT/FRET		04/2012	04/2011	Diff	%
		7415	9435	-2020	-21 %

Kumul./2012	Cumul 2011	Diff	%
30929	37469	-6540	-17 %

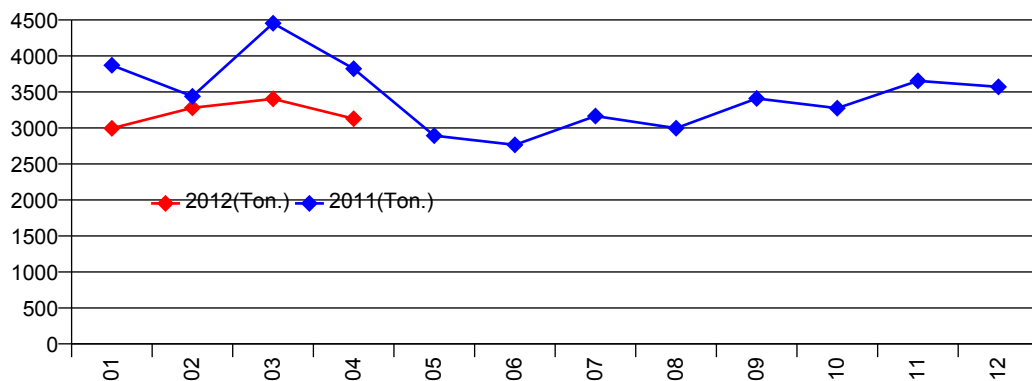
Bewegungen/Mouvements-Total



Passagiere/Passagers-Total



Luftfracht/Fret avionné-Total



LKW Fracht/Fret camionné-Total

