

BEWEGUNGEN/MOUVEMENTS	02/2012	02/2011	Diff	%
1- Linienflüge/Lignes régulières	3986	3760	226	6 %
2- Nicht-Linienflüge/Lignes non régulières	163	103	60	58 %
3- Fracht/fret (cargo+express)	360	327	33	10 %
4- Taxiflüge/Vols taxi	393	245	148	60 %
5- Allgem. Verkehr und anderer nicht gew. Verkehr/Aviation générale et autre trafic non comm.	1596	1595	1	0 %
TOTAL BEWEGUNGEN/MOUVEMENTS	6498	6030	468	8 %

Kumul./2012	Cumul 2011	Diff	%
8011	7764	247	3 %
385	236	149	63 %
695	659	36	5 %
616	472	144	31 %
3343	3223	120	4 %
13050	12354	696	6 %

PASSAGIERE/PASSAGERS		02/2012	02/2011	Diff	%
1- Linienflüge/Lignes régulières	Lokal/Locaux	313019	283665	29354	10 %
	Transfer/Transfert	5507	3289	2218	67 %
	Transit		447	-447	-100 %
	Total:	318526	287401	31125	11 %
2- Nicht-Linienflüge/Lignes non régulières	Lokal/Locaux	9624	5304	4320	81 %
	Transit	696	991	-295	-30 %
	Total:	10320	6295	4025	64 %
3- Taxiflüge/Vols taxi	Lokal/Locaux	284	128	156	122 %
	Transit	2	0	2	
	Total:	286	128	158	123 %
TOTAL	Total:	329132	293824	35308	12 %
4- Allgem. Verkehr und anderer nicht gew. Verkehr/Aviation générale et autre trafic non comm.	Lokal/Locaux	278	355	-77	-22 %
	Transit	0	0	0	
	Total:	278	355	-77	-22 %
TOTAL	Total:	278	355	-77	-22 %
TOTAL PASSAGIERE/PASSAGERS		329410	294179	35231	12 %

Kumul./2012	Cumul 2011	Diff	%
611397	570887	40510	7 %
10122	5974	4148	69 %
232	1081	-849	-79 %
621751	577942	43809	8 %
23759	12621	11138	88 %
1609	2380	-771	-32 %
25368	15001	10367	69 %
379	399	-20	-5 %
2	4	-2	-50 %
381	403	-22	-5 %
647500	593346	54154	9 %
682	667	15	2 %
0	4	-4	-100 %
682	671	11	2 %
682	671	11	2 %
648182	594017	54165	9 %

LUFTFRACHT - POST/FRET AVIONNE - POSTE		02/2012	02/2011	Diff	%
	Express	2646	2406	240	10 %
	Fracht/Cargo	633	1036	-403	-39 %
TOTAL		3279	3442	-163	-5 %

Kumul./2012	Cumul 2011	Diff	%
5279	4869	410	8 %
996	2445	-1449	-59 %
6275	7314	-1039	-14 %

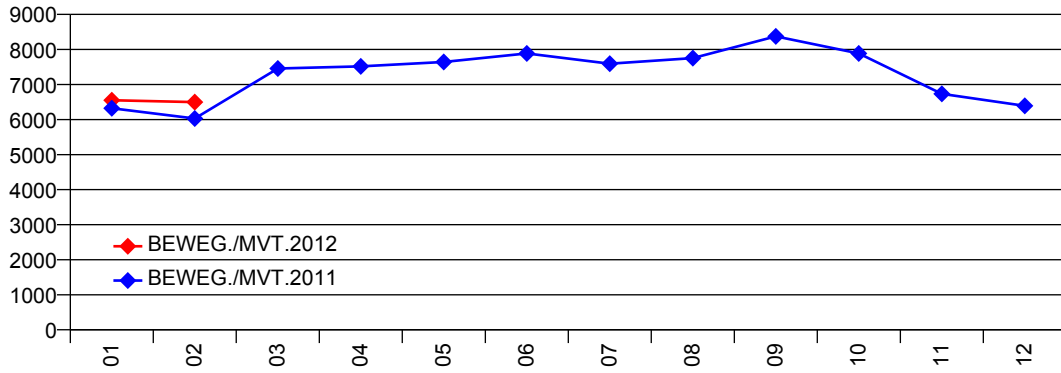
LKW FRACHT/FRET CAMIONNE		02/2012	02/2011	Diff	%
	Import	1453	1762	-309	-18 %
	Export	2939	3393	-455	-13 %
TOTAL LKW FRACHT/FRET CAMIONNE	Total:	4391	5155	-763	-15 %

Kumul./2012	Cumul 2011	Diff	%
2762	3503	-741	-21 %
6015	6604	-589	-9 %
8777	10107	-1330	-13 %

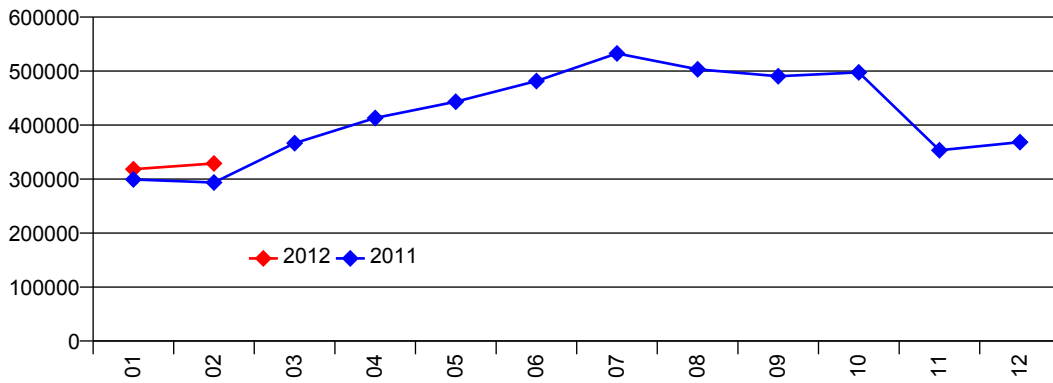
	02/2012	02/2011	Diff	%
TOTAL FRACHT/FRET	7671	8597	-926	-11 %

Kumul./2012	Cumul 2011	Diff	%
15051	17421	-2369	-14 %

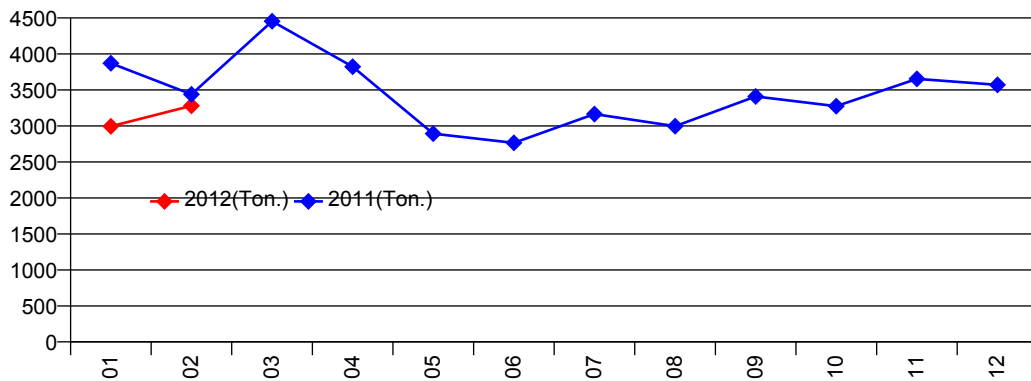
Bewegungen/Mouvements-Total



Passagiere/Passagers-Total



Luftfracht/Fret avionné-Total



LKW Fracht/Fret camionné-Total

