

11/2016

BEWEGUNGEN/MOUVEMENTS		11/2016	11/2015	Diff	%
1- Gewerblicher Verkehr / Trafic commercial (Linienflüge/lignes régulières et Charter)		4433	4527	-94	-2 %
2- Fracht/fret (cargo+express)		480	400	80	20 %
3- Taxiflüge/Vols taxi		303	314	-11	-4 %
4- Allgem. Verkehr und anderer nicht gew. Verkehr/ Aviation générale et autre trafic non comm.		1577	1786	-209	-12 %
<b>TOTAL BEWEGUNGEN/MOUVEMENTS</b>		<b>6793</b>	<b>7027</b>	<b>-234</b>	<b>-3 %</b>

Kumul. / 2016	Cumul 2015	Diff	%
59165	58747	418	1 %
4548	4247	301	7 %
4541	4447	94	2 %
20646	19738	908	5 %
<b>88900</b>	<b>87179</b>	<b>1721</b>	<b>2 %</b>

PASSAGIERE/PASSAGERS		11/2016	11/2015	Diff	%
1- Gewerblicher Verkehr / Trafic commercial (Linienflüge/lignes régulières et Charter)	Lokal/Locaux	468681	476798	-8117	-2 %
	Transfer/Transfert	508	1656	-1148	-69 %
	Transit	1161	1264	-103	-8 %
<b>1- Gewerblicher Verkehr / Trafic commercial (Linienflüge/lignes régulières et Charter)</b>	<b>Total:</b>	<b>470350</b>	<b>479718</b>	<b>-9368</b>	<b>-2 %</b>
2- Taxiflüge/Vols taxi	Lokal/Locaux	270	183	87	48 %
	Transit		1	-1	-100 %
<b>2- Taxiflüge/Vols taxi</b>	<b>Total:</b>	<b>270</b>	<b>184</b>	<b>86</b>	<b>47 %</b>
3- Allgem. Verkehr und anderer nicht gew. Verkehr/ Aviation générale et autre trafic non comm.	Lokal/Locaux	377	323	54	17 %
	Transit	0		0	
<b>3- Allgem. Verkehr und anderer nicht gew. Verkehr/ Aviation générale et autre trafic non comm.</b>	<b>Total:</b>	<b>377</b>	<b>323</b>	<b>54</b>	<b>17 %</b>
<b>TOTAL PASSAGIERE/PASSAGERS</b>		<b>470997</b>	<b>480225</b>	<b>-9228</b>	<b>-2 %</b>

Kumul. / 2016	Cumul 2015	Diff	%
6763645	6541683	221962	3 %
8842	18038	-9196	-51 %
17523	22409	-4886	-22 %
<b>6790010</b>	<b>6582130</b>	<b>207880</b>	<b>3 %</b>
4136	3637	499	14 %
3	8	-5	-63 %
<b>4139</b>	<b>3645</b>	<b>494</b>	<b>14 %</b>
4100	4580	-480	-10 %
39	31	8	26 %
<b>4139</b>	<b>4611</b>	<b>-472</b>	<b>-10 %</b>
<b>6798288</b>	<b>6590386</b>	<b>207902</b>	<b>3 %</b>

LUFTFRACHT - POST/FRET AVIONNE - POSTE		11/2016	11/2015	Diff	%
Express		4220	3271	950	29 %
Fracht/Cargo		1483	1109	374	34 %
<b>TOTAL</b>		<b>5703</b>	<b>4380</b>	<b>1323</b>	<b>30 %</b>

Kumul. / 2016	Cumul 2015	Diff	%
38651	34708	3943	11 %
11284	10045	1239	12 %
<b>49935</b>	<b>44753</b>	<b>5182</b>	<b>12 %</b>

LKW FRACHT/FRET CAMIONNE		Flux		11/2016	11/2015	Diff	%
	Export			2633	2581	52	2 %
	Import			1388	1561	-173	-11 %
<b>TOTAL LKW FRACHT/FRET CAMIONNE</b>		<b>Total:</b>		<b>4021</b>	<b>4142</b>	<b>-121</b>	<b>-3 %</b>

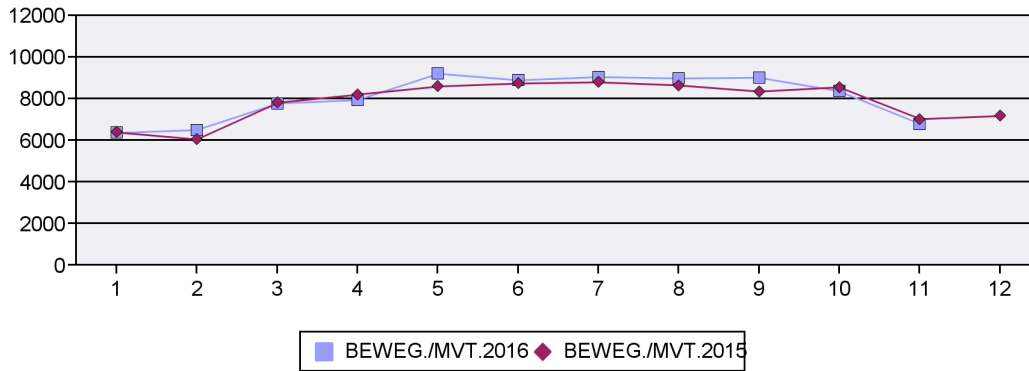
Kumul. / 2016	Cumul 2015	Diff	%
27105	31125	-4020	-13 %
15344	17045	-1701	-10 %
<b>42449</b>	<b>48170</b>	<b>-5721</b>	<b>-12 %</b>

TOTAL FRACHT/FRET		11/2016	11/2015	Diff	%
<b>TOTAL FRACHT/FRET</b>		<b>9724</b>	<b>8521</b>	<b>1203</b>	<b>14 %</b>

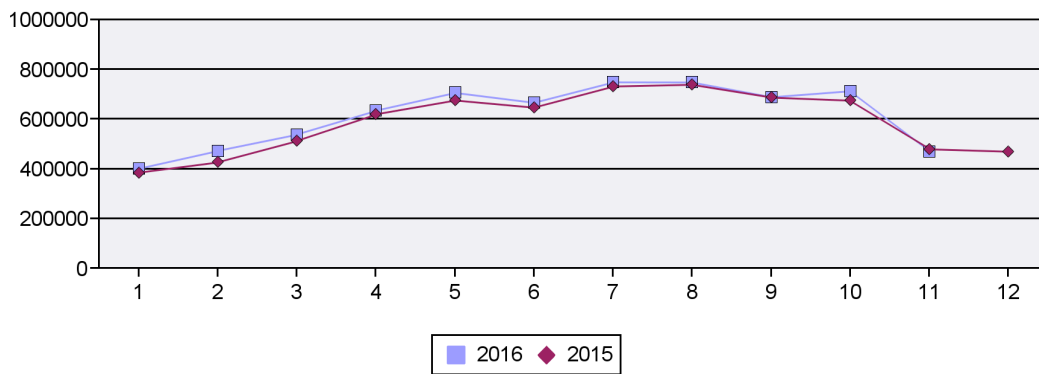
Kumul. / 2016	Cumul 2015	Diff	%
<b>92384</b>	<b>92922</b>	<b>-539</b>	<b>-1 %</b>

11/2016

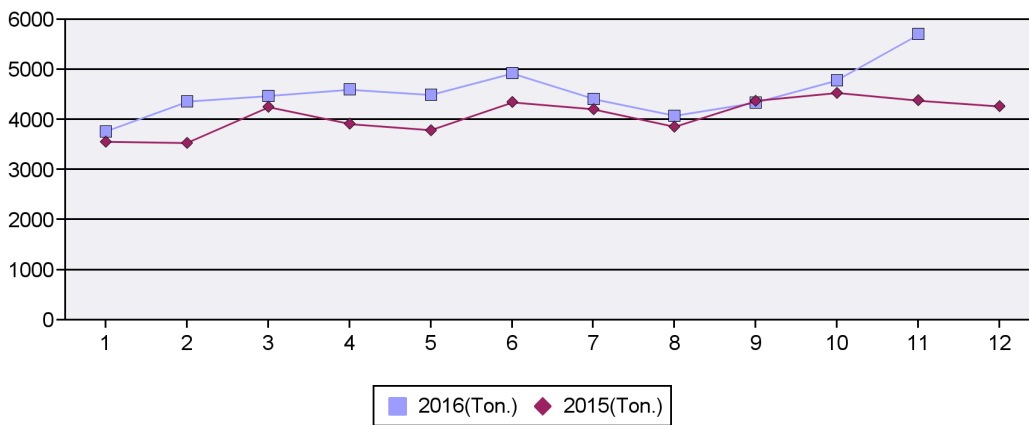
Bewegungen/Mouvements-Total



Passagiere/Passagers-Total



Luftfracht/Fret avionné-Total



LKW Fracht/Fret camionné-Total

