

03/2015

BEWEGUNGEN/MOUVEMENTS		03/2015	03/2014	Diff	%
1- Linienflüge/Lignes régulières		4827	4568	259	6 %
2- Nicht-Linienflüge/Lignes non régulières		144	85	59	69 %
3- Fracht/fret (cargo+express)		393	333	60	18 %
4- Taxiflüge/Vols taxi		447	507	-60	-12 %
5- Allgem. Verkehr und anderer nicht gew. Verkehr/ Aviation générale et autre trafic non comm.		2006	1776	230	13 %
TOTAL BEWEGUNGEN/MOUVEMENTS		7817	7269	548	8 %

Kumul. / 2015	Cumul 2014	Diff	%
12851	12419	432	3 %
465	303	162	53 %
1093	959	134	14 %
1125	1196	-71	-6 %
4726	4462	264	6 %
20260	19339	921	5 %

PASSAGIERE/PASSAGERS		03/2015	03/2014	Diff	%
1- Linienflüge/Lignes régulières	Lokal/Locaux	496893	441437	55456	13 %
	Transfer/Transfert	1985	3849	-1864	-48 %
	Transit	843	579	264	46 %
1- Linienflüge/Lignes régulières	Total:	499721	445865	53856	12 %
2- Nicht-Linienflüge/Lignes non régulières	Lokal/Locaux	13265	4644	8621	186 %
	Transit	163		163	
2- Nicht-Linienflüge/Lignes non régulières	Total:	13428	4644	8784	189 %
3- Taxiflüge/Vols taxi	Lokal/Locaux	486	507	-21	-4 %
	Transit	0		0	
3- Taxiflüge/Vols taxi	Total:	486	507	-21	-4 %
4- Allgem. Verkehr und anderer nicht gew. Verkehr/ Aviation générale et autre trafic non comm.	Lokal/Locaux	531	310	221	71 %
	Transit	8		8	
4- Allgem. Verkehr und anderer nicht gew. Verkehr/ Aviation générale et autre trafic non comm.	Total:	539	310	229	74 %
TOTAL PASSAGIERE/PASSAGERS		514174	451326	62848	14 %

Kumul. / 2015	Cumul 2014	Diff	%
1278032	1147995	130037	11 %
5637	10620	-4983	-47 %
1905	1928	-23	-1 %
1285574	1160543	125031	11 %
38746	14755	23991	163 %
1668	452	1216	269 %
40414	15207	25207	166 %
1048	1008	40	4 %
0	3	-3	-100 %
1048	1011	37	4 %
1140	795	345	43 %
8	12	-4	-33 %
1148	807	341	42 %
1328184	1177568	150616	13 %

LUFTFRACHT - POST/FRET AVIONNE - POSTE		03/2015	03/2014	Diff	%
	Express	3278	3127	151	5 %
	Fracht/Cargo	975	468	507	108 %
TOTAL		4253	3596	658	18 %

Kumul. / 2015	Cumul 2014	Diff	%
9067	9244	-177	-2 %
2280	1117	1163	104 %
11348	10362	986	10 %

LKW FRACHT/FRET CAMIONNE		03/2015	03/2014	Diff	%
	Export	3103	3490	-387	-11 %
	Import	1743	1520	223	15 %
TOTAL LKW FRACHT/FRET CAMIONNE	Total:	4846	5010	-164	-3 %

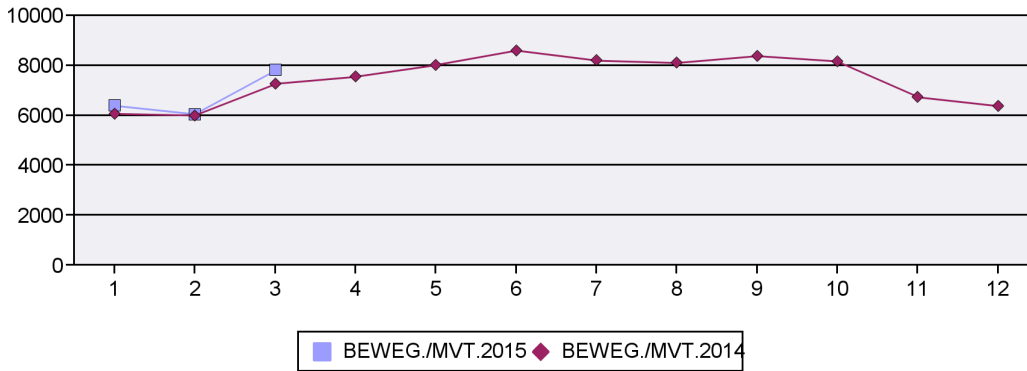
Kumul. / 2015	Cumul 2014	Diff	%
8859	9491	-631	-7 %
4598	4039	559	14 %
13457	13529	-72	-1 %

TOTAL FRACHT/FRET		03/2015	03/2014	Diff	%
TOTAL FRACHT/FRET		9099	8606	494	6 %

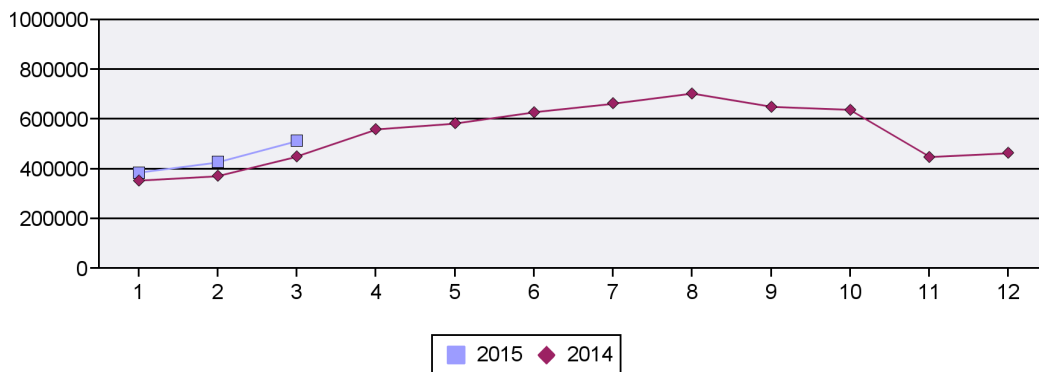
Kumul. / 2015	Cumul 2014	Diff	%
24805	23891	914	4 %

03/2015

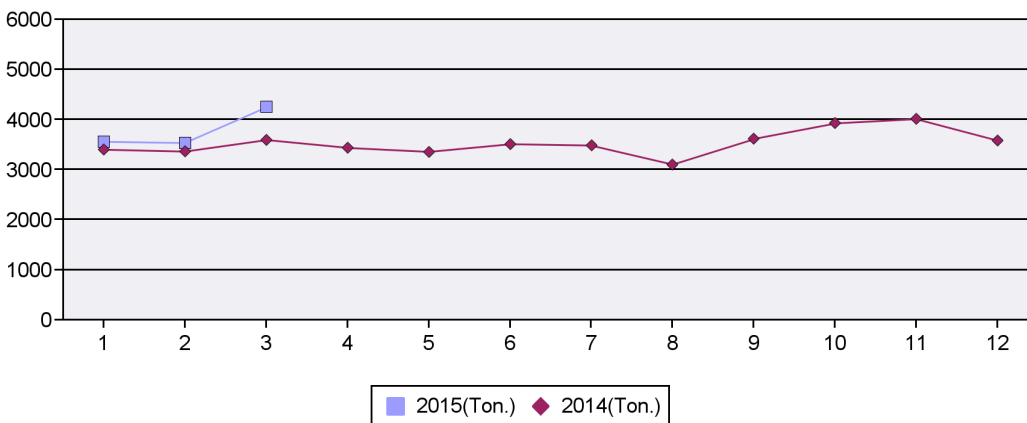
Bewegungen/Mouvements-Total



Passagiere/Passagers-Total



Luftfracht/Fret avionné-Total



LKW Fracht/Fret camionné-Total

