

09/2014

BEWEGUNGEN/MOUVEMENTS	09/2014	09/2013	Diff	%
1- Linienflüge/Lignes régulières	5637	5292	345	7 %
2- Nicht-Linienflüge/Lignes non régulières	270	233	37	16 %
3- Fracht/fret (cargo+express)	355	321	34	11 %
4- Taxiflüge/Vols taxi	390	373	17	5 %
5- Allgem. Verkehr und anderer nicht gew. Verkehr/ Aviation générale et autre trafic non comm.	1729	1597	132	8 %
TOTAL BEWEGUNGEN/MOUVEMENTS	8381	7816	565	7 %

Kumul. / 2014	Cumul 2013	Diff	%
45183	43024	2159	5 %
2051	2092	-41	-2 %
2966	2927	39	1 %
3965	3597	368	10 %
14033	15491	-1458	-9 %
68198	67131	1067	2 %

PASSAGIERE/PASSAGERS		09/2014	09/2013	Diff	%
1- Linienflüge/Lignes régulières	Lokal/Locaux	619267	548653	70614	13 %
	Transfer/Transfert	2890	3852	-962	-25 %
	Transit	647	57	590	1035 %
1- Linienflüge/Lignes régulières	Total:	622804	552562	70242	13 %
2- Nicht-Linienflüge/Lignes non régulières	Lokal/Locaux	26775	15953	10822	68 %
	Transit	761	1351	-590	-44 %
2- Nicht-Linienflüge/Lignes non régulières	Total:	27536	17304	10232	59 %
3- Taxiflüge/Vols taxi	Lokal/Locaux	294	343	-49	-14 %
	Transit		3	-3	-100 %
3- Taxiflüge/Vols taxi	Total:	294	346	-52	-15 %
4- Allgem. Verkehr und anderer nicht gew. Verkehr/ Aviation générale et autre trafic non comm.	Lokal/Locaux	355	439	-84	-19 %
	Transit	6	17	-11	-65 %
4- Allgem. Verkehr und anderer nicht gew. Verkehr/ Aviation générale et autre trafic non comm.	Total:	361	456	-95	-21 %
TOTAL PASSAGIERE/PASSAGERS		650995	570668	80327	14 %

Kumul. / 2014	Cumul 2013	Diff	%
4761023	4307471	453552	11 %
27165	32300	-5135	-16 %
5795	921	4874	529 %
4793983	4340692	453291	10 %
163073	159985	3088	2 %
6865	13082	-6217	-48 %
169938	173067	-3129	-2 %
3906	3526	380	11 %
5	13	-8	-62 %
3911	3539	372	11 %
3361	3627	-266	-7 %
30	70	-40	-57 %
3391	3697	-306	-8 %
4971223	4520995	450228	10 %

LUFTFRACHT - POST/FRET AVIONNE - POSTE		09/2014	09/2013	Diff	%
	Express	3127	2840	287	10 %
	Fracht/Cargo	487	393	94	24 %
TOTAL		3614	3233	381	12 %

Kumul. / 2014	Cumul 2013	Diff	%
27211	24543	2668	11 %
3660	4292	-633	-15 %
30871	28835	2035	7 %

LKW FRACHT/FRET CAMIONNE	Flux	09/2014	09/2013	Diff	%
	Export	3330	2960	370	12 %
	Import	1601	1427	174	12 %
TOTAL LKW FRACHT/FRET CAMIONNE	Total:	4931	4387	544	12 %

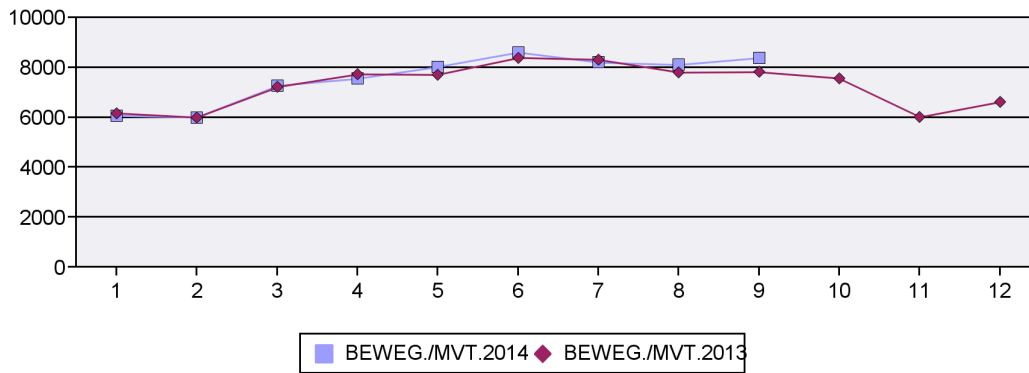
Kumul. / 2014	Cumul 2013	Diff	%
28637	27867	771	3 %
13130	12095	1035	9 %
41767	39962	1805	5 %

	09/2014	09/2013	Diff	%
TOTAL FRACHT/FRET	8546	7620	926	12 %

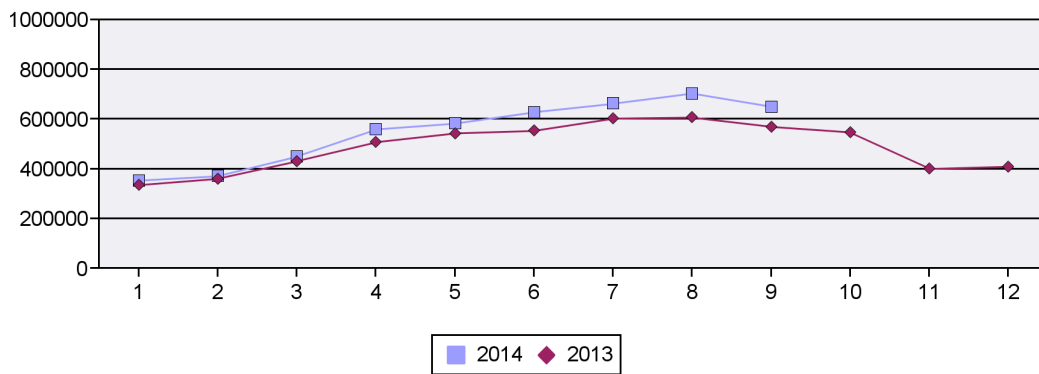
Kumul. / 2014	Cumul 2013	Diff	%
72638	68797	3841	6 %

09/2014

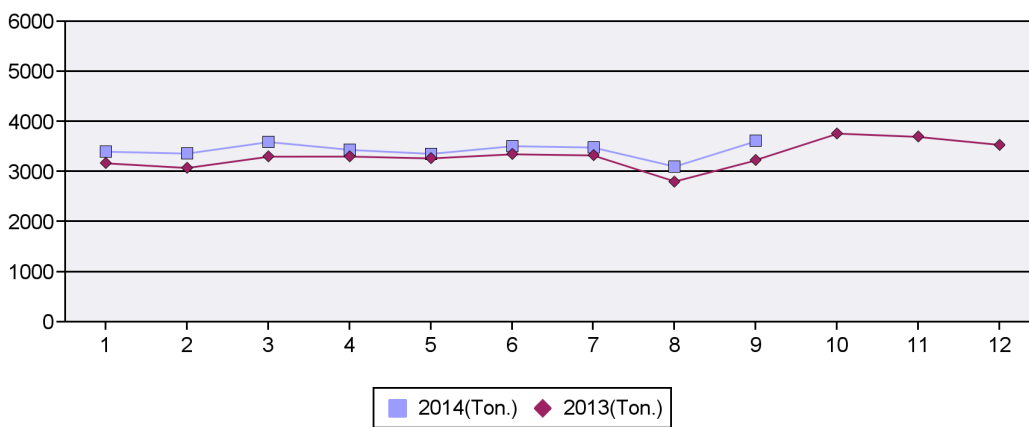
Bewegungen/Mouvements-Total



Passagiere/Passagers-Total



Luftfracht/Fret avionné-Total



LKW Fracht/Fret camionné-Total

