

08/2014

BEWEGUNGEN/MOUVEMENTS	08/2014	08/2013	Diff	%
1- Linienflüge/Lignes régulières	5425	5016	409	8 %
2- Nicht-Linienflüge/Lignes non régulières	439	283	156	55 %
3- Fracht/fret (cargo+express)	299	334	-35	-10 %
4- Taxiflüge/Vols taxi	387	360	27	8 %
5- Allgem. Verkehr und anderer nicht gew. Verkehr/ Aviation générale et autre trafic non comm.	1553	1806	-253	-14 %
TOTAL BEWEGUNGEN/MOUVEMENTS	8103	7799	304	4 %

Kumul. / 2014	Cumul 2013	Diff	%
39546	37732	1814	5 %
1781	1859	-78	-4 %
2611	2606	5	0 %
3577	3224	353	11 %
12300	13894	-1594	-11 %
59815	59315	500	1 %

PASSAGIERE/PASSAGERS		08/2014	08/2013	Diff	%
1- Linienflüge/Lignes régulières	Lokal/Locaux	658036	577512	80524	14 %
	Transfer/Transfert	2645	3447	-802	-23 %
	Transit	672	52	620	1192 %
1- Linienflüge/Lignes régulières	Total:	661353	581011	80342	14 %
2- Nicht-Linienflüge/Lignes non régulières	Lokal/Locaux	42017	25155	16862	67 %
	Transit	675	1055	-380	-36 %
2- Nicht-Linienflüge/Lignes non régulières	Total:	42692	26210	16482	63 %
3- Taxiflüge/Vols taxi	Lokal/Locaux	397	329	68	21 %
	Transit	0	0	0	
3- Taxiflüge/Vols taxi	Total:	397	329	68	21 %
4- Allgem. Verkehr und anderer nicht gew. Verkehr/ Aviation générale et autre trafic non comm.	Lokal/Locaux	366	199	167	84 %
	Transit	1	1	0	0 %
4- Allgem. Verkehr und anderer nicht gew. Verkehr/ Aviation générale et autre trafic non comm.	Total:	367	199	168	84 %
TOTAL PASSAGIERE/PASSAGERS		704809	607749	97060	16 %

Kumul. / 2014	Cumul 2013	Diff	%
4141756	3758818	382938	10 %
24275	28448	-4173	-15 %
5148	864	4284	496 %
4171179	3788130	383049	10 %
136298	144032	-7734	-5 %
6104	11731	-5627	-48 %
142402	155763	-13361	-9 %
3612	3183	429	13 %
5	10	-5	-50 %
3617	3193	424	13 %
3006	3188	-182	-6 %
24	53	-29	-55 %
3030	3241	-211	-7 %
4320228	3950327	369901	9 %

LUFTFRACHT - POST/FRET AVIONNE - POSTE		08/2014	08/2013	Diff	%
	Express	2647	2447	200	8 %
	Fracht/Cargo	454	356	98	27 %
TOTAL		3101	2803	298	11 %

Kumul. / 2014	Cumul 2013	Diff	%
24084	21703	2381	11 %
3172	3899	-728	-19 %
27256	25603	1653	6 %

LKW FRACHT/FRET CAMIONNE	Flux	08/2014	08/2013	Diff	%
	Export	2752	2986	-234	-8 %
	Import	1482	1148	333	29 %
TOTAL LKW FRACHT/FRET CAMIONNE	Total:	4234	4134	100	2 %

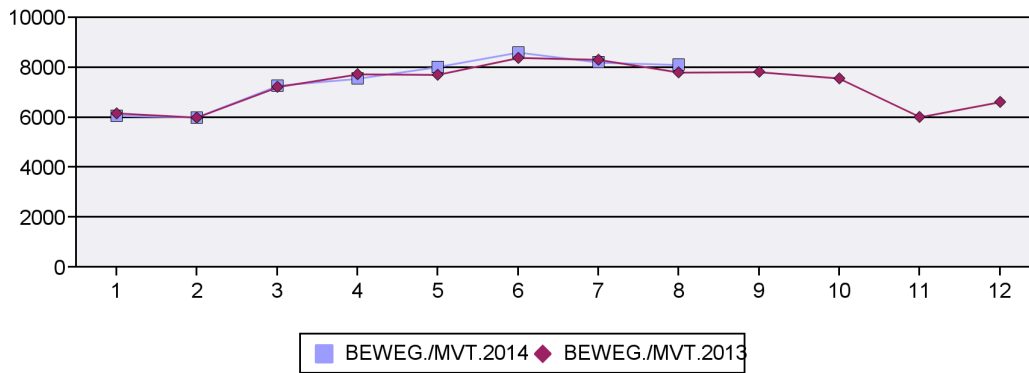
Kumul. / 2014	Cumul 2013	Diff	%
25307	24906	401	2 %
11529	10669	860	8 %
36836	35575	1261	4 %

	08/2014	08/2013	Diff	%
TOTAL FRACHT/FRET	7335	6937	398	6 %

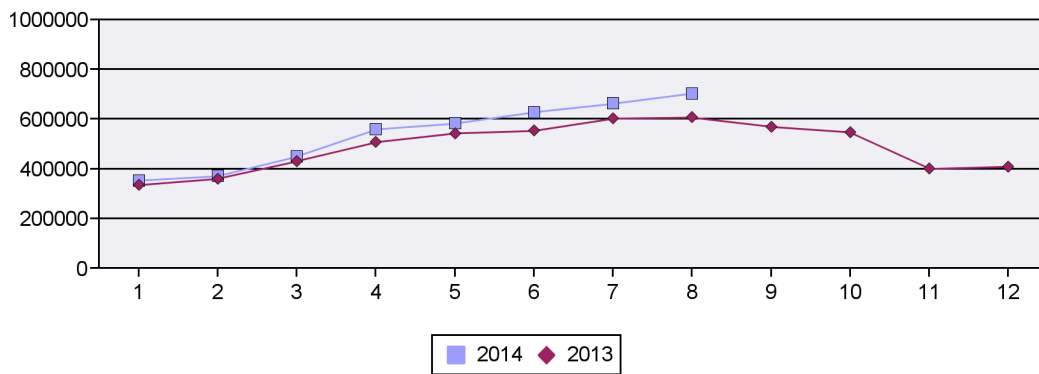
Kumul. / 2014	Cumul 2013	Diff	%
64092	61177	2914	5 %

08/2014

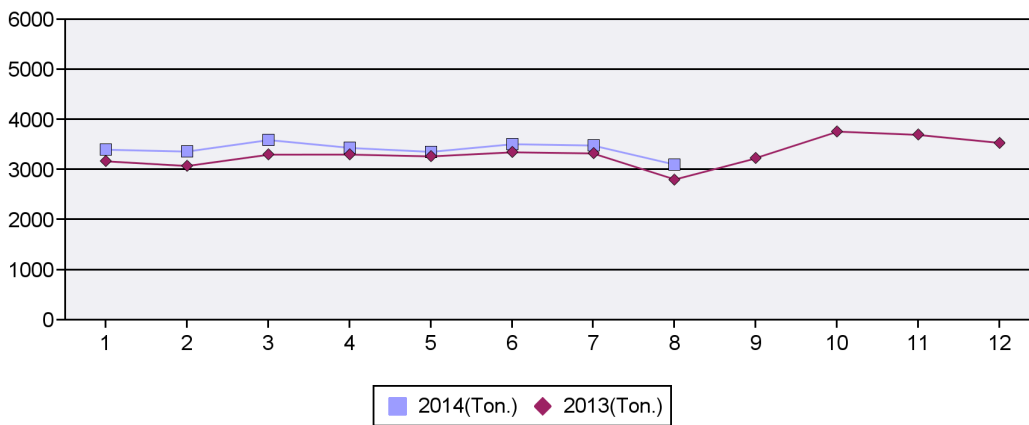
Bewegungen/Mouvements-Total



Passagiere/Passagers-Total



Luftfracht/Fret avionné-Total



LKW Fracht/Fret camionné-Total

