

05/2014

BEWEGUNGEN/MOUVEMENTS		05/2014	05/2013	Diff	%
1- Linienflüge/Lignes régulières		5453	5184	269	5 %
2- Nicht-Linienflüge/Lignes non régulières		207	246	-39	-16 %
3- Fracht/fret (cargo+express)		324	333	-9	-3 %
4- Taxiflüge/Vols taxi		362	376	-14	-4 %
5- Allgem. Verkehr und anderer nicht gew. Verkehr/ Aviation générale et autre trafic non comm.		1674	1568	106	7 %
<b>TOTAL BEWEGUNGEN/MOUVEMENTS</b>		<b>8020</b>	<b>7707</b>	<b>313</b>	<b>4 %</b>

Kumul. / 2014	Cumul 2013	Diff	%
22979	22135	844	4 %
701	1010	-309	-31 %
1609	1613	-4	0 %
1969	1725	244	14 %
7652	8335	-683	-8 %
<b>34910</b>	<b>34818</b>	<b>92</b>	<b>0 %</b>

PASSAGIERE/PASSAGERS		05/2014	05/2013	Diff	%
1- Linienflüge/Lignes régulières	Lokal/Locaux	565861	519749	46112	9 %
	Transfer/Transfert	2385	3265	-880	-27 %
	Transit	753	251	502	200 %
<b>1- Linienflüge/Lignes régulières</b>	<b>Total:</b>	<b>568999</b>	<b>523265</b>	<b>45734</b>	<b>9 %</b>
2- Nicht-Linienflüge/Lignes non régulières	Lokal/Locaux	13087	18986	-5899	-31 %
	Transit	1232	1581	-349	-22 %
<b>2- Nicht-Linienflüge/Lignes non régulières</b>	<b>Total:</b>	<b>14319</b>	<b>20567</b>	<b>-6248</b>	<b>-30 %</b>
3- Taxiflüge/Vols taxi	Lokal/Locaux	315	418	-103	-25 %
	Transit		3	-3	-100 %
<b>3- Taxiflüge/Vols taxi</b>	<b>Total:</b>	<b>315</b>	<b>421</b>	<b>-106</b>	<b>-25 %</b>
4- Allgem. Verkehr und anderer nicht gew. Verkehr/ Aviation générale et autre trafic non comm.	Lokal/Locaux	301	383	-82	-21 %
	Transit		7	-7	-100 %
<b>4- Allgem. Verkehr und anderer nicht gew. Verkehr/ Aviation générale et autre trafic non comm.</b>	<b>Total:</b>	<b>301</b>	<b>390</b>	<b>-89</b>	<b>-23 %</b>
<b>TOTAL PASSAGIERE/PASSAGERS</b>		<b>583934</b>	<b>544643</b>	<b>39291</b>	<b>7 %</b>

Kumul. / 2014	Cumul 2013	Diff	%
2255242	2083107	172135	8 %
15696	16993	-1297	-8 %
3363	623	2740	440 %
<b>2274301</b>	<b>2100723</b>	<b>173578</b>	<b>8 %</b>
41956	71784	-29828	-42 %
2301	7691	-5390	-70 %
<b>44257</b>	<b>79475</b>	<b>-35218</b>	<b>-44 %</b>
1633	1511	122	8 %
5	8	-3	-38 %
<b>1638</b>	<b>1519</b>	<b>119</b>	<b>8 %</b>
1590	1934	-344	-18 %
12	30	-18	-60 %
<b>1602</b>	<b>1964</b>	<b>-362</b>	<b>-18 %</b>
<b>2321798</b>	<b>2183681</b>	<b>138117</b>	<b>6 %</b>

LUFTFRACHT - POST/FRET AVIONNE - POSTE		05/2014	05/2013	Diff	%
	Express	2988	2782	206	7 %
	Fracht/Cargo	370	486	-116	-24 %
<b>TOTAL</b>		<b>3358</b>	<b>3268</b>	<b>89</b>	<b>3 %</b>

Kumul. / 2014	Cumul 2013	Diff	%
15278	13511	1767	13 %
1879	2611	-732	-28 %
<b>17157</b>	<b>16122</b>	<b>1035</b>	<b>6 %</b>

LKW FRACHT/FRET CAMIONNE		05/2014	05/2013	Diff	%
	Export	3369	3144	225	7 %
	Import	1360	1369	-9	-1 %
<b>TOTAL LKW FRACHT/FRET CAMIONNE</b>	<b>Total:</b>	<b>4729</b>	<b>4513</b>	<b>216</b>	<b>5 %</b>

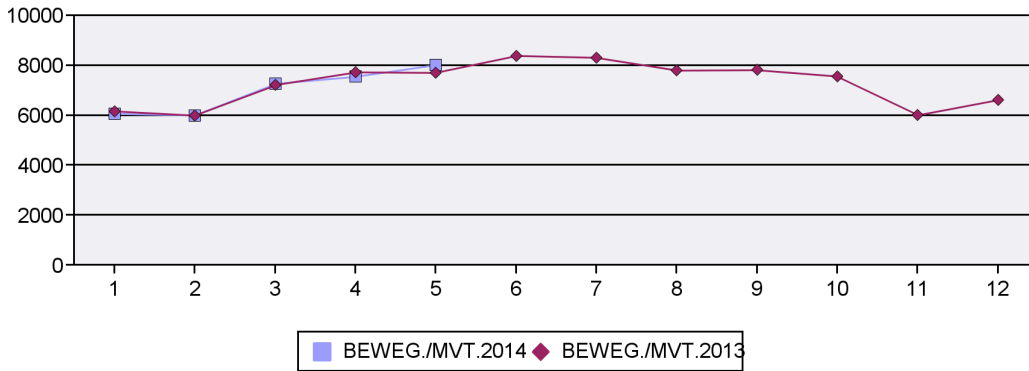
Kumul. / 2014	Cumul 2013	Diff	%
16218	15430	788	5 %
6915	6581	335	5 %
<b>23133</b>	<b>22011</b>	<b>1123</b>	<b>5 %</b>

TOTAL FRACHT/FRET		05/2014	05/2013	Diff	%
		<b>8087</b>	<b>7782</b>	<b>305</b>	<b>4 %</b>

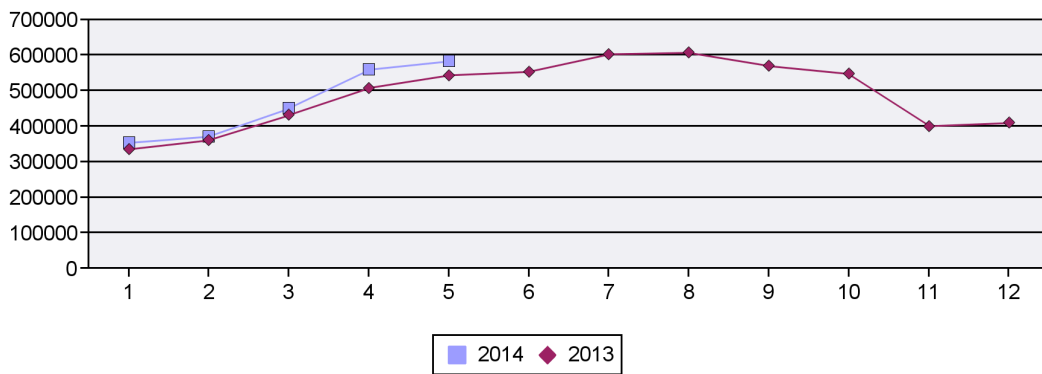
Kumul. / 2014	Cumul 2013	Diff	%
<b>40290</b>	<b>38133</b>	<b>2157</b>	<b>6 %</b>

05/2014

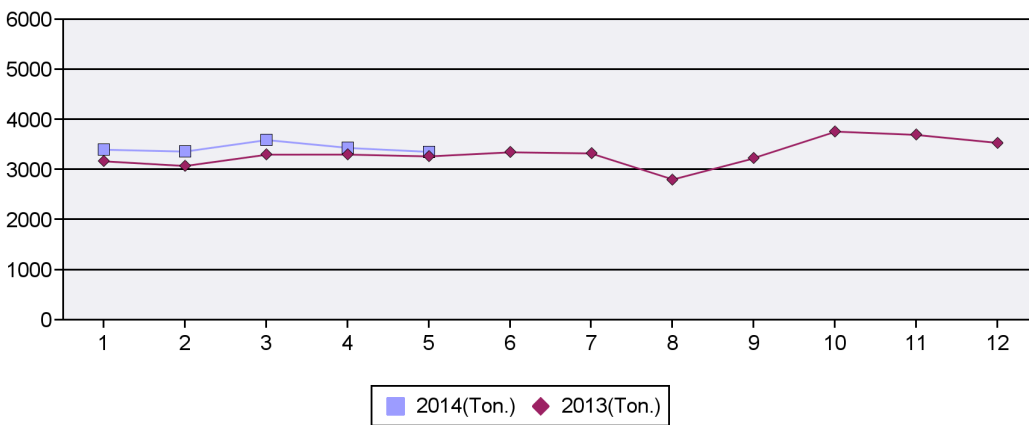
Bewegungen/Mouvements-Total



Passagiere/Passagers-Total



Luftfracht/Fret avionné-Total



LKW Fracht/Fret camionné-Total

