

BEWEGUNGEN/MOUVEMENTS	04/2010	04/2009	Diff	%
1- Linienflüge/Lignes régulières	3316	3907	-591	-15 %
2- Nicht-Linienflüge/Lignes non régulières	282	238	44	18 %
3- Fracht/fret (cargo+express)	295	278	17	6 %
4- Taxiflüge/Vols taxi	318	352	-34	-10 %
5- Allgem. Verkehr und anderer nicht gew. Verkehr/Aviation générale et autre trafic non comm.	1710	1611	99	6 %
TOTAL BEWEGUNGEN/MOUVEMENTS	5921	6386	-465	-7 %

Kumul./2010	Cumul 2009	Diff	%
13747	14038	-291	-2 %
870	733	137	19 %
1285	1180	105	9 %
1243	1352	-109	-8 %
5555	5901	-346	-6 %
22700	23204	-504	-2 %

PASSAGIERE/PASSAGERS		04/2010	04/2009	Diff	%
1- Linienflüge/Lignes régulières	Lokal/Locaux	256298	304157	-47859	-16 %
	Transfer/Transfert	2229	1844	385	21 %
	Transit	522	423	99	23 %
	Total:	259049	306424	-47375	-15 %
2- Nicht-Linienflüge/Lignes non régulières	Lokal/Locaux	18729	22687	-3958	-17 %
	Transfer/Transfert		0	0	
	Transit	2496	902	1594	177 %
	Total:	21225	23589	-2364	-10 %
3- Taxiflüge/Vols taxi	Lokal/Locaux	182	332	-150	-45 %
	Transit	5	8	-3	-38 %
	Total:	187	340	-153	-45 %
TOTAL	Total:	280461	330353	-49892	-15 %
4- Allgem. Verkehr und anderer nicht gew. Verkehr/Aviation générale et autre trafic non comm.	Lokal/Locaux	227	328	-101	-31 %
	Transit	5		5	
	Total:	232	328	-96	-29 %
TOTAL	Total:	232	328	-96	-29 %
TOTAL PASSAGIERE/PASSAGERS		280693	330681	-49988	-15 %

Kumul./2010	Cumul 2009	Diff	%
955178	984895	-29717	-3 %
10363	6582	3781	57 %
2041	2110	-69	-3 %
967582	993587	-26005	-3 %
58112	57755	357	1 %
	34	-34	-100 %
12344	4618	7726	167 %
70456	62407	8049	13 %
1032	1865	-833	-45 %
80	293	-213	-73 %
1112	2158	-1046	-48 %
1039150	1058152	-19002	-2 %
898	1413	-515	-36 %
15	10	5	50 %
913	1423	-510	-36 %
913	1423	-510	-36 %
1040063	1059575	-19512	-2 %

LUFTFRACHT - POST/FRET AVIONNE - POSTE		04/2010	04/2009	Diff	%
	Express	2168	2081	87	4 %
	Fracht/Cargo	784	335	450	134 %
TOTAL		2953	2416	537	22 %

Kumul./2010	Cumul 2009	Diff	%
9486	8320	1166	14 %
3042	1449	1593	110 %
12529	9769	2760	28 %

LKW FRACHT/FRET CAMIONNE		04/2010	04/2009	Diff	%
	Import	1773	1272	501	39 %
	Export	3369	2960	408	14 %
TOTAL LKW FRACHT/FRET CAMIONNE	Total:	5141	4232	909	21 %

Kumul./2010	Cumul 2009	Diff	%
6351	5283	1068	20 %
12911	11686	1224	10 %
19262	16969	2293	14 %

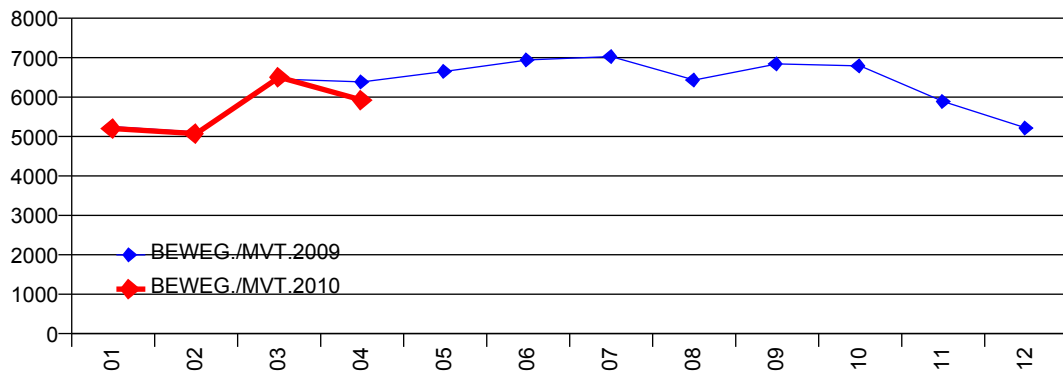
TOTAL FRACHT/FRET		04/2010	04/2009	Diff	%
		8094	6648	1446	22 %

Kumul./2010	Cumul 2009	Diff	%
31791	26738	5052	19 %

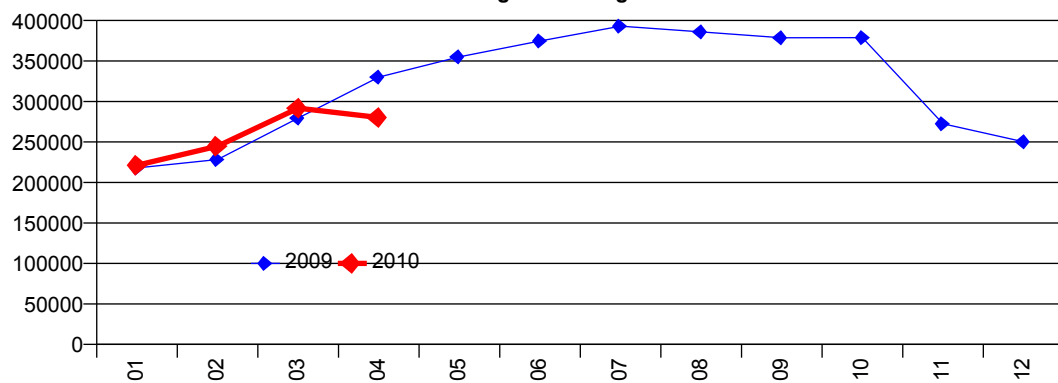
VERKEHRSTATISTIK/STATISTIQUE DE TRAFIC

04/2010

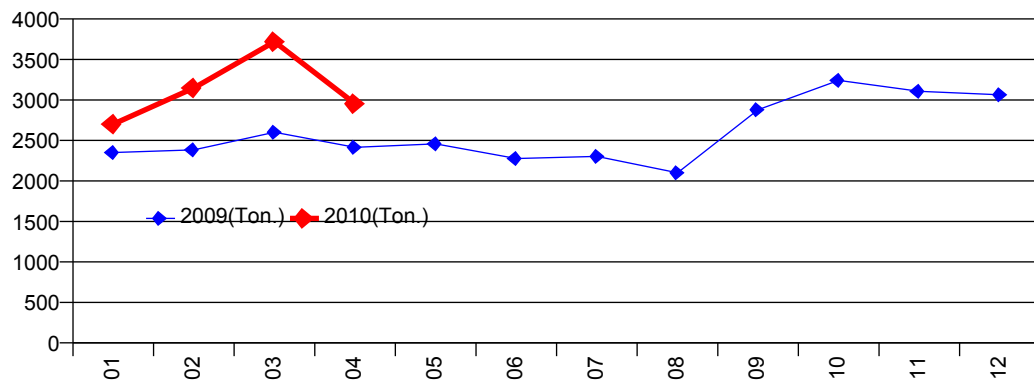
Bewegungen/Mouvements-Total



Passagiere/Passagers-Total



Luftfracht/Fret avionné-Total



LKW Fracht/Fret camionné-Total

