

02/2014

BEWEGUNGEN/MOUVEMENTS		02/2014	02/2013	Diff	%
1- Linienflüge/Lignes régulières		3940	3867	73	2 %
2- Nicht-Linienflüge/Lignes non régulières		108	135	-27	-20 %
3- Fracht/fret (cargo+express)		307	316	-9	-3 %
4- Taxiflüge/Vols taxi		317	248	69	28 %
5- Allgem. Verkehr und anderer nicht gew. Verkehr/ Aviation générale et autre trafic non comm.		1329	1430	-101	-7 %
<b>TOTAL BEWEGUNGEN/MOUVEMENTS</b>		<b>6001</b>	<b>5996</b>	<b>5</b>	<b>0 %</b>

Kumul. / 2014	Cumul 2013	Diff	%
7851	7709	142	2 %
220	343	-123	-36 %
624	636	-12	-2 %
689	565	124	22 %
2686	2911	-225	-8 %
<b>12070</b>	<b>12164</b>	<b>-94</b>	<b>-1 %</b>

PASSAGIERE/PASSAGERS		02/2014	02/2013	Diff	%
1- Linienflüge/Lignes régulières	Lokal/Locaux	363400	347278	16122	5 %
	Transfer/Transfert	3488	3490	-2	0 %
	Transit	588		588	
<b>1- Linienflüge/Lignes régulières</b>	<b>Total:</b>	<b>367476</b>	<b>350768</b>	<b>16708</b>	<b>5 %</b>
2- Nicht-Linienflüge/Lignes non régulières	Lokal/Locaux	4030	9368	-5338	-57 %
	Transit	8	1031	-1023	-99 %
<b>2- Nicht-Linienflüge/Lignes non régulières</b>	<b>Total:</b>	<b>4038</b>	<b>10399</b>	<b>-6361</b>	<b>-61 %</b>
3- Taxiflüge/Vols taxi	Lokal/Locaux	274	157	117	75 %
	Transit		0	0	
<b>3- Taxiflüge/Vols taxi</b>	<b>Total:</b>	<b>274</b>	<b>157</b>	<b>117</b>	<b>75 %</b>
4- Allgem. Verkehr und anderer nicht gew. Verkehr/ Aviation générale et autre trafic non comm.	Lokal/Locaux	256	356	-100	-28 %
	Transit	12	0	12	
<b>4- Allgem. Verkehr und anderer nicht gew. Verkehr/ Aviation générale et autre trafic non comm.</b>	<b>Total:</b>	<b>268</b>	<b>356</b>	<b>-88</b>	<b>-25 %</b>
<b>TOTAL PASSAGIERE/PASSAGERS</b>		<b>372056</b>	<b>361680</b>	<b>10376</b>	<b>3 %</b>

Kumul. / 2014	Cumul 2013	Diff	%
706566	664173	42393	6 %
6771	6715	56	1 %
1349	0	1349	
<b>714686</b>	<b>670888</b>	<b>43798</b>	<b>7 %</b>
10111	22840	-12729	-56 %
452	2950	-2498	-85 %
<b>10563</b>	<b>25790</b>	<b>-15227</b>	<b>-59 %</b>
501	332	169	51 %
3	0	3	
<b>504</b>	<b>332</b>	<b>172</b>	<b>52 %</b>
485	732	-247	-34 %
12	9	3	33 %
<b>497</b>	<b>741</b>	<b>-244</b>	<b>-33 %</b>
<b>726250</b>	<b>697751</b>	<b>28499</b>	<b>4 %</b>

LUFTFRACHT - POST/FRET AVIONNE - POSTE		02/2014	02/2013	Diff	%
	Express	3007	2469	538	22 %
	Fracht/Cargo	357	607	-250	-41 %
<b>TOTAL</b>		<b>3364</b>	<b>3075</b>	<b>288</b>	<b>9 %</b>

Kumul. / 2014	Cumul 2013	Diff	%
6108	5135	974	19 %
658	1111	-453	-41 %
<b>6766</b>	<b>6246</b>	<b>520</b>	<b>8 %</b>

LKW FRACHT/FRET CAMIONNE		02/2014	02/2013	Diff	%
	Export	2988	2716	272	10 %
	Import	1197	1126	71	6 %
<b>TOTAL LKW FRACHT/FRET CAMIONNE</b>	<b>Total:</b>	<b>4184</b>	<b>3841</b>	<b>343</b>	<b>9 %</b>

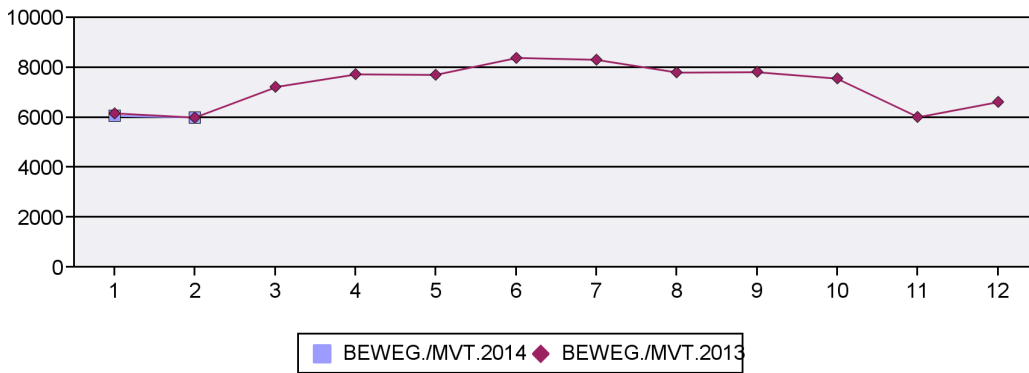
Kumul. / 2014	Cumul 2013	Diff	%
6001	5498	503	9 %
2519	2443	76	3 %
<b>8519</b>	<b>7941</b>	<b>579</b>	<b>7 %</b>

TOTAL FRACHT/FRET		02/2014	02/2013	Diff	%
		<b>7548</b>	<b>6917</b>	<b>631</b>	<b>9 %</b>

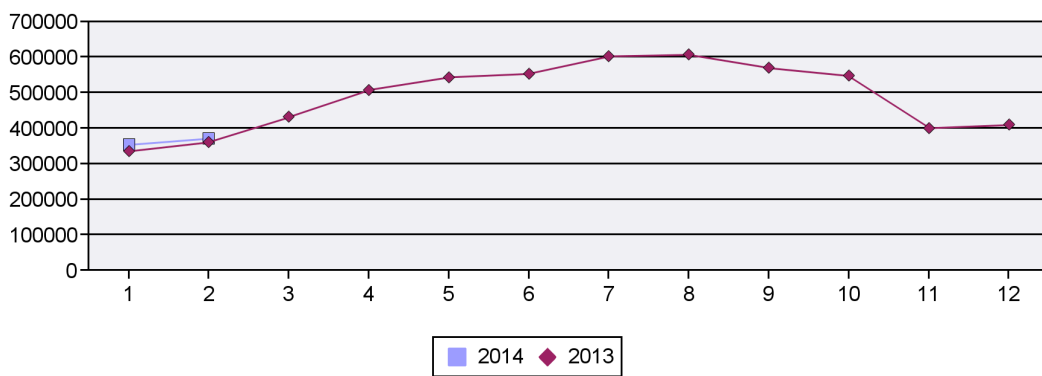
Kumul. / 2014	Cumul 2013	Diff	%
<b>15285</b>	<b>14186</b>	<b>1099</b>	<b>8 %</b>

02/2014

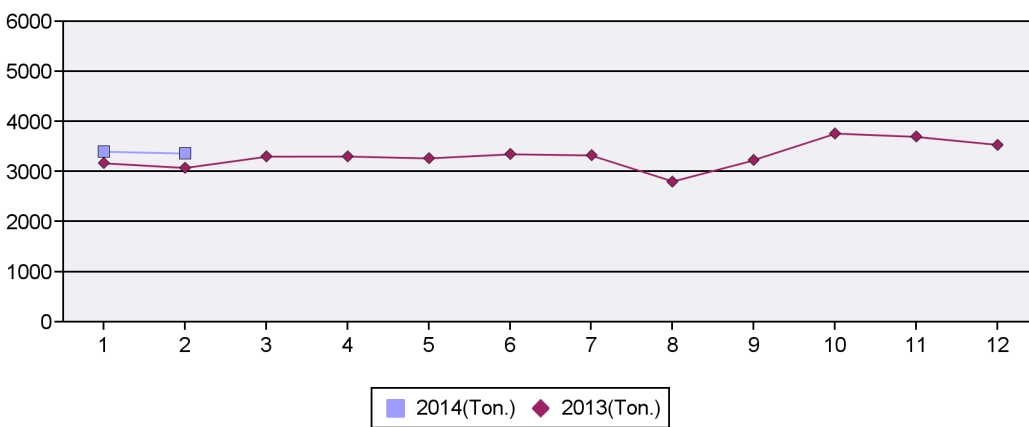
Bewegungen/Mouvements-Total



Passagiere/Passagers-Total



Luftfracht/Fret avionné-Total



LKW Fracht/Fret camionné-Total

