

BEWEGUNGEN/MOUVEMENTS	07/2013	07/2012	Diff	%
1- Linienflüge/Lignes régulières	5416	4830	586	12 %
2- Nicht-Linienflüge/Lignes non régulières	301	539	-238	-44 %
3- Fracht/fret (cargo+express)	352	348	4	1 %
4- Taxiflüge/Vols taxi	435	364	71	20 %
5- Allgem. Verkehr und anderer nicht gew. Verkehr/Aviation générale et autre trafic non comm.	1807	1810	-3	-0 %
<b>TOTAL BEWEGUNGEN/MOUVEMENTS</b>	<b>8311</b>	<b>7891</b>	<b>420</b>	<b>5 %</b>

Kumul./2013	Cumul 2012	Diff	%
32716	31555	1161	4 %
1576	2117	-541	-26 %
2272	2388	-116	-5 %
2866	2694	172	6 %
12086	13094	-1008	-8 %
<b>51516</b>	<b>51848</b>	<b>-332</b>	<b>-1 %</b>

PASSAGIERE/PASSAGERS		07/2013	07/2012	Diff	%
1- Linienflüge/Lignes régulières	Lokal/Locaux	571194	487937	83257	17 %
	Transfer/Transfert	4236	4625	-389	-8 %
	Transit		117	-117	-100 %
	<b>Total:</b>	<b>575430</b>	<b>492679</b>	<b>82751</b>	<b>17 %</b>
2- Nicht-Linienflüge/Lignes non régulières	Lokal/Locaux	26086	58618	-32532	-55 %
	Transit	1271	1575	-304	-19 %
	<b>Total:</b>	<b>27357</b>	<b>60193</b>	<b>-32836</b>	<b>-55 %</b>
3- Taxiflüge/Vols taxi	Lokal/Locaux	486	584	-98	-17 %
	Transit		45	-45	-100 %
	<b>Total:</b>	<b>486</b>	<b>629</b>	<b>-143</b>	<b>-23 %</b>
<b>TOTAL</b>	<b>Total:</b>	<b>603273</b>	<b>553501</b>	<b>49772</b>	<b>9 %</b>
4- Allgem. Verkehr und anderer nicht gew. Verkehr/Aviation générale et autre trafic non comm.	Lokal/Locaux	346	298	48	16 %
	Transit	23	0	23	
	<b>Total:</b>	<b>369</b>	<b>298</b>	<b>71</b>	<b>24 %</b>
<b>TOTAL</b>	<b>Total:</b>	<b>369</b>	<b>298</b>	<b>71</b>	<b>24 %</b>
<b>TOTAL PASSAGIERE/PASSAGERS</b>		<b>603642</b>	<b>553799</b>	<b>49843</b>	<b>9 %</b>

Kumul./2013	Cumul 2012	Diff	%
3181476	2808152	373324	13 %
25001	36349	-11348	-31 %
812	2017	-1205	-60 %
<b>3207289</b>	<b>2846518</b>	<b>360771</b>	<b>13 %</b>
118609	177889	-59280	-33 %
10676	10275	401	4 %
<b>129285</b>	<b>188164</b>	<b>-58879</b>	<b>-31 %</b>
2857	2615	242	9 %
10	49	-39	-80 %
<b>2867</b>	<b>2664</b>	<b>203</b>	<b>8 %</b>
<b>3339441</b>	<b>3037346</b>	<b>302095</b>	<b>10 %</b>
2989	3082	-93	-3 %
53	34	19	56 %
<b>3042</b>	<b>3116</b>	<b>-74</b>	<b>-2 %</b>
<b>3042</b>	<b>3116</b>	<b>-74</b>	<b>-2 %</b>
<b>3342483</b>	<b>3040462</b>	<b>302021</b>	<b>10 %</b>

LUFTFRACHT - POST/FRET AVIONNE - POSTE		07/2013	07/2012	Diff	%
	Express	3000	2789	211	8 %
	Fracht/Cargo	327	643	-316	-49 %
<b>TOTAL</b>		<b>3327</b>	<b>3432</b>	<b>-105</b>	<b>-3 %</b>

Kumul./2013	Cumul 2012	Diff	%
19256	19242	14	0 %
3543	3513	30	1 %
<b>22799</b>	<b>22755</b>	<b>44</b>	<b>0 %</b>

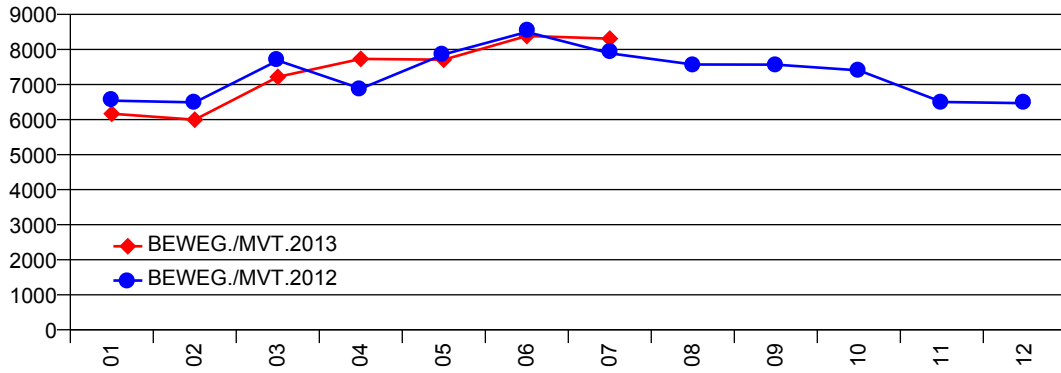
LKW FRACHT/FRET CAMIONNE		07/2013	07/2012	Diff	%
	Import	1411	1558	-147	-9 %
	Export	3362	3259	103	3 %
<b>TOTAL LKW FRACHT/FRET CAMIONNE</b>	<b>Total:</b>	<b>4773</b>	<b>4818</b>	<b>-45</b>	<b>-1 %</b>

Kumul./2013	Cumul 2012	Diff	%
9520	9979	-458	-5 %
21920	22432	-511	-2 %
<b>31441</b>	<b>32410</b>	<b>-970</b>	<b>-3 %</b>

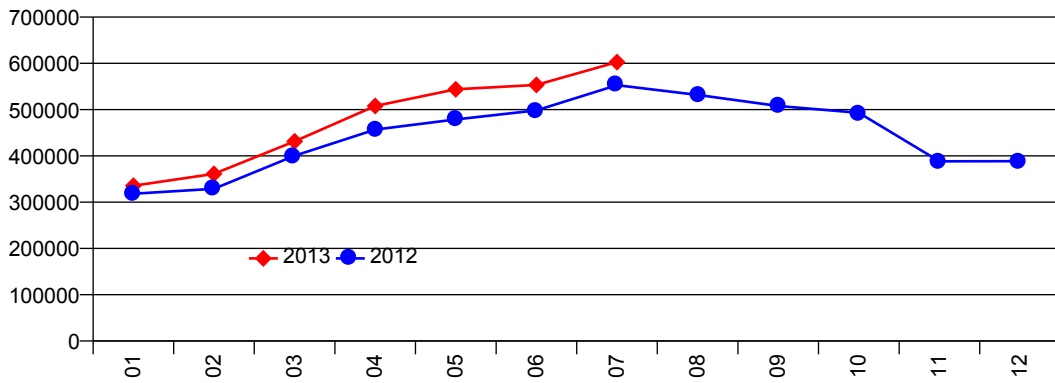
	07/2013	07/2012	Diff	%
<b>TOTAL FRACHT/FRET</b>	<b>8100</b>	<b>8250</b>	<b>-150</b>	<b>-2 %</b>

Kumul./2013	Cumul 2012	Diff	%
<b>54240</b>	<b>55165</b>	<b>-925</b>	<b>-2 %</b>

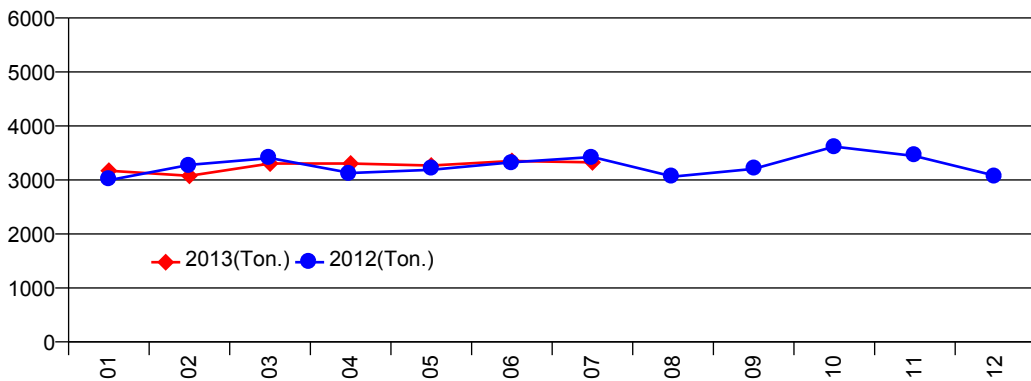
Bewegungen/Mouvements-Total



Passagiere/Passagers-Total



Luftfracht/Fret avionné-Total



LKW Fracht/Fret camionné-Total

