

BEWEGUNGEN/MOUVEMENTS	06/2013	06/2012	Diff	%
1- Linienflüge/Lignes régulières	5165	4827	338	7 %
2- Nicht-Linienflüge/Lignes non régulières	265	393	-128	-33 %
3- Fracht/fret (cargo+express)	307	338	-31	-9 %
4- Taxiflüge/Vols taxi	709	685	24	4 %
5- Allgem. Verkehr und anderer nicht gew. Verkehr/Aviation générale et autre trafic non comm.	1941	2256	-315	-14 %
TOTAL BEWEGUNGEN/MOUVEMENTS	8387	8499	-112	-1 %

Kumul./2013	Cumul 2012	Diff	%
27300	26725	575	2 %
1275	1578	-303	-19 %
1920	2040	-120	-6 %
2434	2330	104	4 %
10276	11284	-1008	-9 %
43205	43957	-752	-2 %

PASSAGIERE/PASSAGERS		06/2013	06/2012	Diff	%
1- Linienflüge/Lignes régulières	Lokal/Locaux	527193	454378	72815	16 %
	Transfer/Transfert	3772	4561	-789	-17 %
	Transit	189	865	-676	-78 %
	Total:	531154	459804	71350	16 %
2- Nicht-Linienflüge/Lignes non régulières	Lokal/Locaux	20739	36204	-15465	-43 %
	Transit	1714	2434	-720	-30 %
	Total:	22453	38638	-16185	-42 %
3- Taxiflüge/Vols taxi	Lokal/Locaux	862	868	-6	-1 %
	Transit	2		2	
	Total:	864	868	-4	-0 %
TOTAL	Total:	554471	499310	55161	11 %
4- Allgem. Verkehr und anderer nicht gew. Verkehr/Aviation générale et autre trafic non comm.	Lokal/Locaux	707	727	-20	-3 %
	Transit		8	-8	-100 %
	Total:	707	735	-28	-4 %
TOTAL	Total:	707	735	-28	-4 %
TOTAL PASSAGIERE/PASSAGERS		555178	500045	55133	11 %

Kumul./2013	Cumul 2012	Diff	%
2610300	2320215	290085	13 %
20765	31724	-10959	-35 %
812	1900	-1088	-57 %
2631877	2353839	278038	12 %
92523	119271	-26748	-22 %
9405	8700	705	8 %
101928	127971	-26043	-20 %
2373	2031	342	17 %
10	4	6	150 %
2383	2035	348	17 %
2736188	2483845	252343	10 %
2641	2784	-143	-5 %
30	34	-4	-12 %
2671	2818	-147	-5 %
2671	2818	-147	-5 %
2738859	2486663	252196	10 %

LUFTFRACHT - POST/FRET AVIONNE - POSTE		06/2013	06/2012	Diff	%
	Express	2745	2828	-83	-3 %
	Fracht/Cargo	605	499	107	21 %
TOTAL		3350	3327	23	1 %

Kumul./2013	Cumul 2012	Diff	%
16256	16453	-197	-1 %
3216	2869	347	12 %
19472	19322	150	1 %

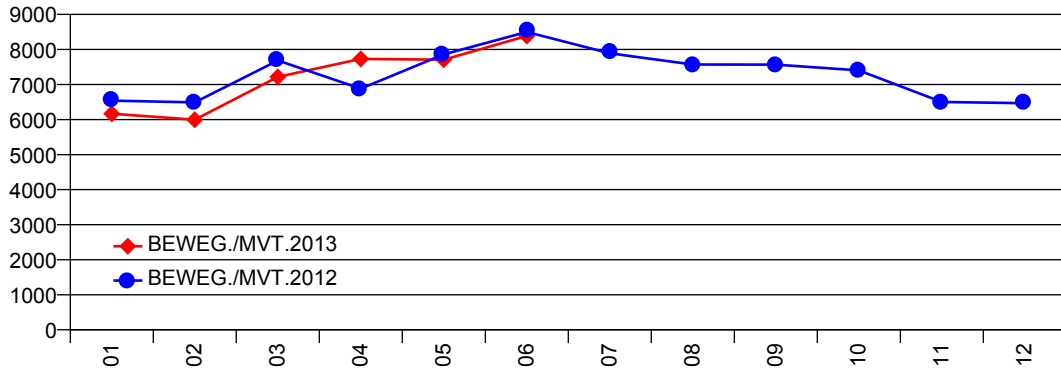
LKW FRACHT/FRET CAMIONNE		06/2013	06/2012	Diff	%
	Import	1529	1514	15	1 %
	Export	3128	3455	-327	-9 %
TOTAL LKW FRACHT/FRET CAMIONNE	Total:	4657	4969	-312	-6 %

Kumul./2013	Cumul 2012	Diff	%
8109	8420	-311	-4 %
18558	19172	-614	-3 %
26668	27593	-925	-3 %

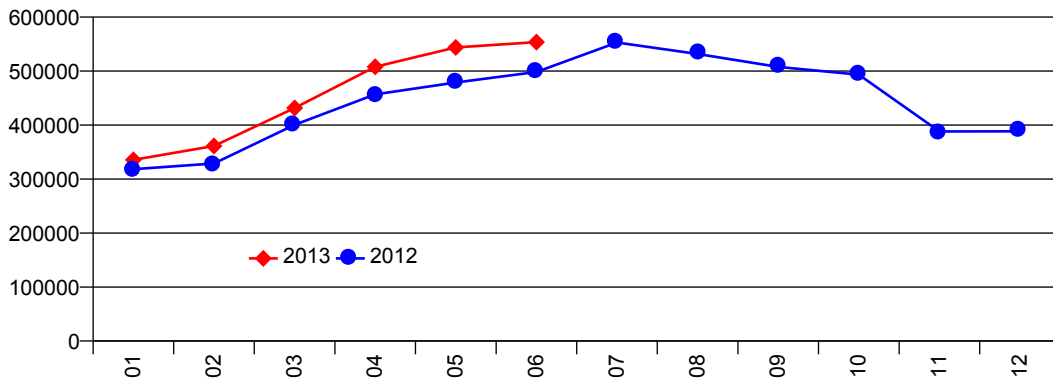
	06/2013	06/2012	Diff	%
TOTAL FRACHT/FRET	8007	8296	-289	-3 %

Kumul./2013	Cumul 2012	Diff	%
46140	46915	-775	-2 %

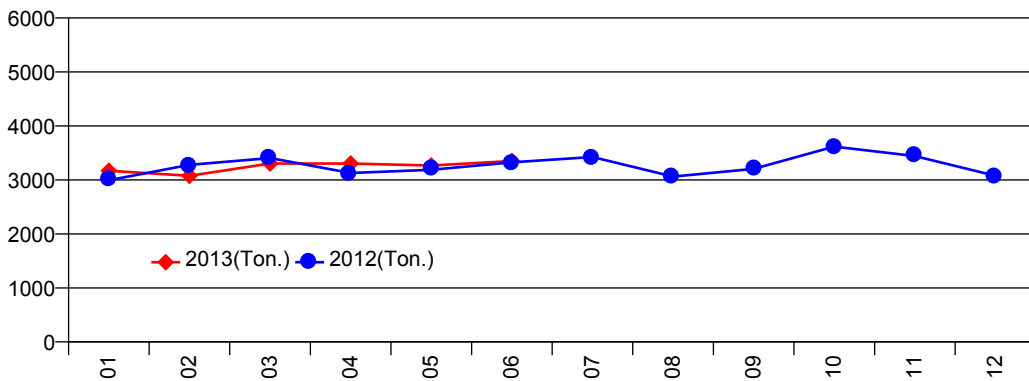
Bewegungen/Mouvements-Total



Passagiere/Passagers-Total



Luftfracht/Fret avionné-Total



LKW Fracht/Fret camionné-Total

