

03/2014

BEWEGUNGEN/MOUVEMENTS	03/2014	03/2013	Diff	%
1- Linienflüge/Lignes régulières	4568	4402	166	4 %
2- Nicht-Linienflüge/Lignes non régulières	85	196	-111	-57 %
3- Fracht/fret (cargo+express)	333	311	22	7 %
4- Taxiflüge/Vols taxi	507	327	180	55 %
5- Allgem. Verkehr und anderer nicht gew. Verkehr/ Aviation générale et autre trafic non comm.	1777	1981	-204	-10 %
TOTAL BEWEGUNGEN/MOUVEMENTS	7270	7217	53	1 %

Kumul. / 2014	Cumul 2013	Diff	%
12419	12111	308	3 %
305	539	-234	-43 %
957	947	10	1 %
1196	892	304	34 %
4463	4892	-429	-9 %
19340	19381	-41	0 %

PASSAGIERE/PASSAGERS		03/2014	03/2013	Diff	%
1- Linienflüge/Lignes régulières	Lokal/Locaux	441437	413468	27969	7 %
	Transfer/Transfert	3849	3744	105	3 %
	Transit	579	220	359	163 %
1- Linienflüge/Lignes régulières	Total:	445865	417432	28433	7 %
2- Nicht-Linienflüge/Lignes non régulières	Lokal/Locaux	4644	12765	-8121	-64 %
	Transit		1478	-1478	-100 %
2- Nicht-Linienflüge/Lignes non régulières	Total:	4644	14243	-9599	-67 %
3- Taxiflüge/Vols taxi	Lokal/Locaux	514	282	232	82 %
	Transit		4	-4	-100 %
3- Taxiflüge/Vols taxi	Total:	514	286	228	80 %
4- Allgem. Verkehr und anderer nicht gew. Verkehr/ Aviation générale et autre trafic non comm.	Lokal/Locaux	310	293	17	6 %
	Transit		1	-1	-100 %
4- Allgem. Verkehr und anderer nicht gew. Verkehr/ Aviation générale et autre trafic non comm.	Total:	310	294	16	5 %
TOTAL PASSAGIERE/PASSAGERS		451333	432255	19078	4 %

Kumul. / 2014	Cumul 2013	Diff	%
1147995	1077641	70354	7 %
10620	10459	161	2 %
1928	220	1708	776 %
1160543	1088320	72223	7 %
14755	35605	-20850	-59 %
452	4428	-3976	-90 %
15207	40033	-24826	-62 %
1015	614	401	65 %
3	4	-1	-25 %
1018	618	400	65 %
795	1025	-230	-22 %
12	10	2	20 %
807	1035	-228	-22 %
1177575	1130006	47569	4 %

LUFTFRACHT - POST/FRET AVIONNE - POSTE		03/2014	03/2013	Diff	%
	Express	3127	2752	375	14 %
	Fracht/Cargo	468	551	-82	-15 %
TOTAL		3596	3303	292	9 %

Kumul. / 2014	Cumul 2013	Diff	%
9235	7887	1348	17 %
1126	1662	-536	-32 %
10362	9549	813	9 %

LKW FRACHT/FRET CAMIONNE	Flux	03/2014	03/2013	Diff	%
	Export	3490	3362	631	7 %
	Import	1520	1331	265	7 %
TOTAL LKW FRACHT/FRET CAMIONNE	Total:	5010	4693	317	7 %

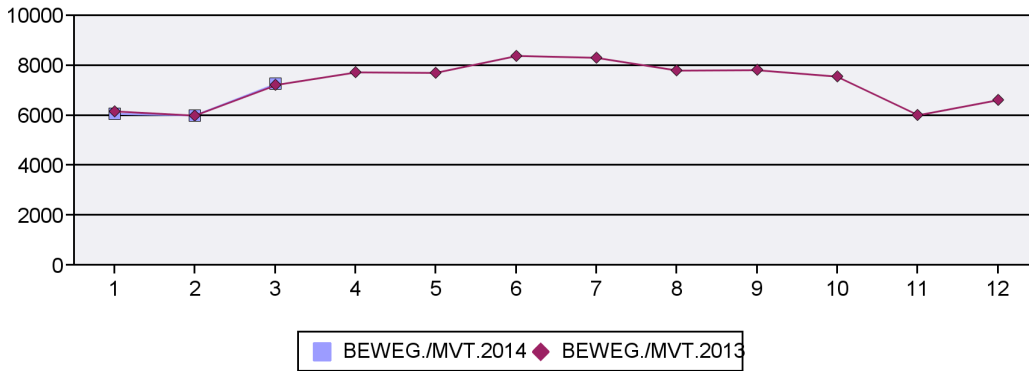
Kumul. / 2014	Cumul 2013	Diff	%
9491	8860	631	7 %
4039	3774	265	7 %
13529	12634	896	7 %

	03/2014	03/2013	Diff	%
TOTAL FRACHT/FRET	8606	7996	610	8 %

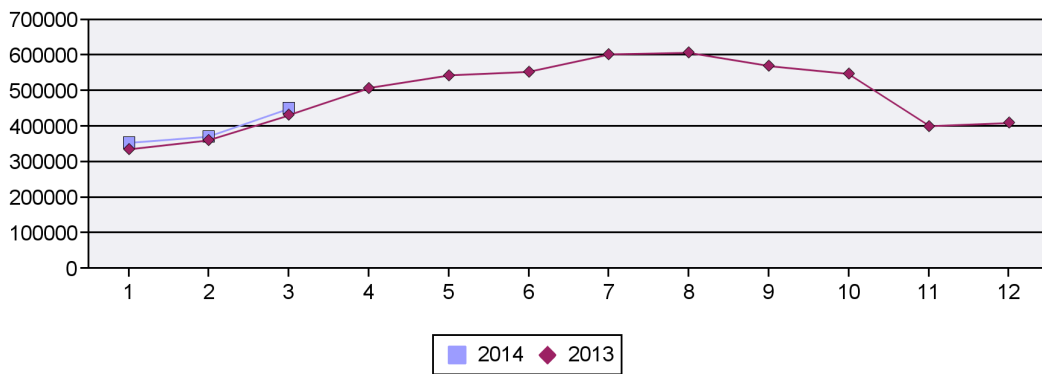
Kumul. / 2014	Cumul 2013	Diff	%
23891	22183	1709	8 %

03/2014

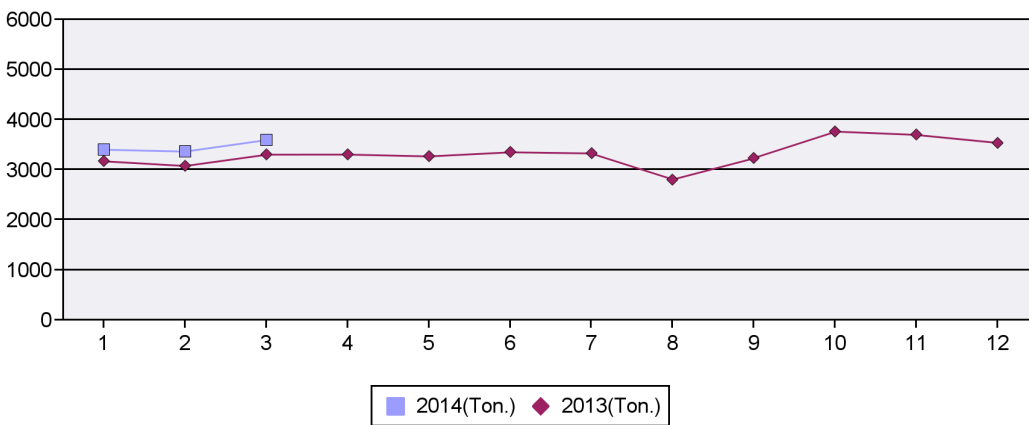
Bewegungen/Mouvements-Total



Passagiere/Passagers-Total



Luftfracht/Fret avionné-Total



LKW Fracht/Fret camionné-Total

