



MINISTRE DE L'ÉCOLOGIE, DU DÉVELOPPEMENT DURABLE
ET DE L'ÉNERGIE

PLAN DE GENE SONORE

AERODROME DE BALE MULHOUSE



PREFET DU HAUT-RHIN

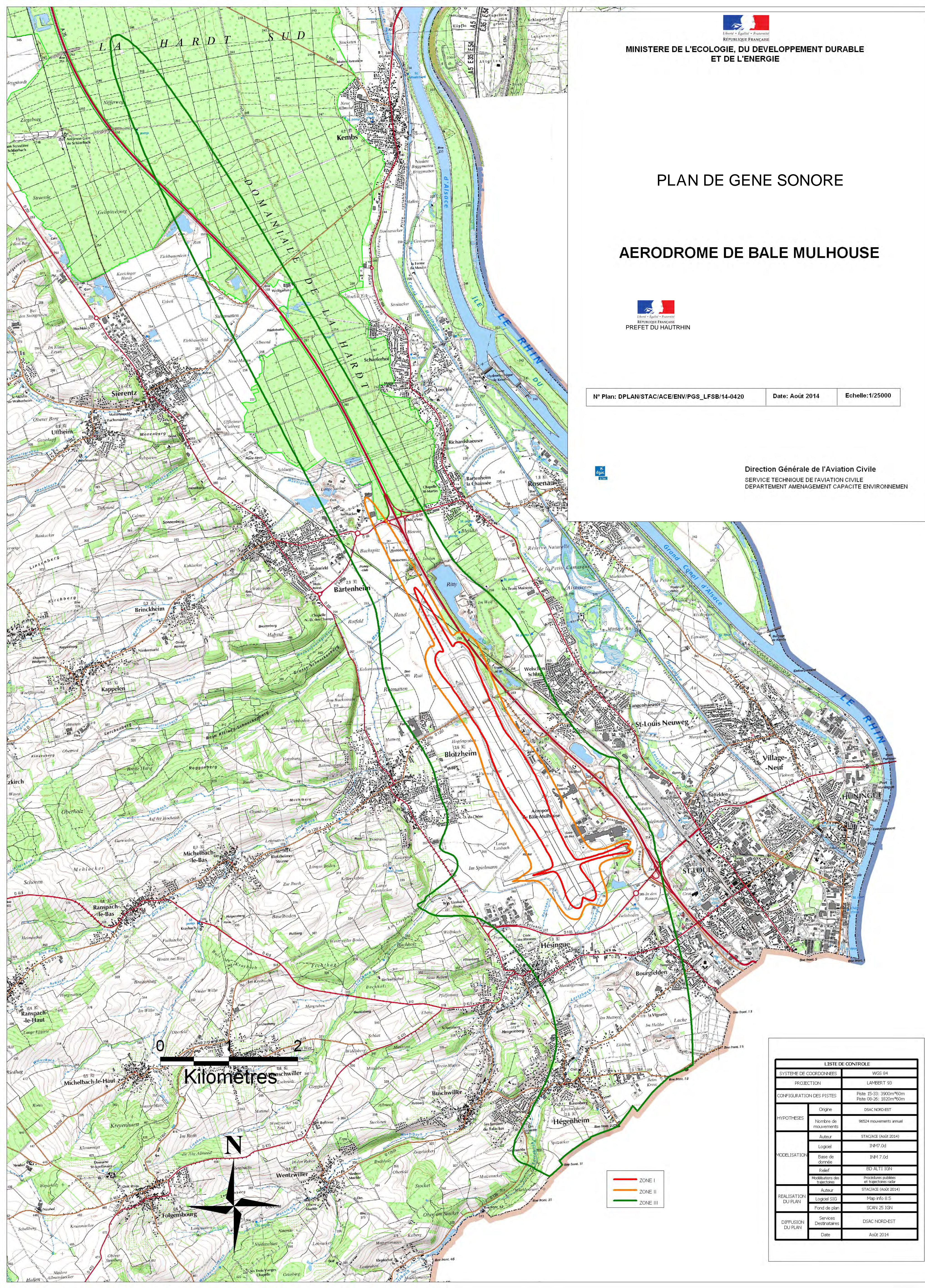
N° Plan: DPLAN/STAC/ACE/EN/PGS_LFSB/14-0420

Date: Août 2014

Echelle: 1/25000



Direction Générale de l'Aviation Civile
SERVICE TECHNIQUE DE L'AVIATION CIVILE
DEPARTEMENT AMENAGEMENT CAPACITE ENVIRONNEMENT



LISTE DE CONTROLE		
SYSTEME DE COORDONNEES		
PROJECTION	WGS 84 LAMBERT 93	
CONFIGURATION DES PISTES		
	Piste 15-33: 3900m*60m Piste 08-26: 1820m*60m	
HYPOTHESES	Origine	DSAC NORD-EST
	Nombre de mouvements	96524 mouvements annuel
MODELISATION	Auteur	STAC/ACE (Août 2014)
	Logiciel	INM7.0d
	Base de données	INM7.0d
	Relief	ED ALTI IGN
REALISATION DU PLAN	Modifications des trajectoires	Procédure publique et trajectoires radar
	Auteur	STAC/ACE (Août 2014)
DIFFUSION DU PLAN	Logiciel SIG	Map info 8.5
	Fond de plan	SCAN 25 IGN
Date	Services	DSAC NORD-EST
	DistrIBUTEURS	
	Date	Août 2014

- ZONE I
- ZONE II
- ZONE III