

12/2014

**BEWEGUNGEN/MOUVEMENTS**

	12/2014	12/2013	Diff	%
1- Linienflüge/Lignes régulières	4311	4141	170	4 %
2- Nicht-Linienflüge/Lignes non régulières	212	189	23	12 %
3- Fracht/fret (cargo+express)	366	307	59	19 %
4- Taxiflüge/Vols taxi	288	362	-74	-20 %
5- Allgem. Verkehr und anderer nicht gew. Verkehr/ Aviation générale et autre trafic non comm.	1199	1624	-425	-26 %
<b>TOTAL BEWEGUNGEN/MOUVEMENTS</b>	<b>6376</b>	<b>6623</b>	<b>-247</b>	<b>-4 %</b>

Kumul. / 2014	Cumul 2013	Diff	%
59440	56541	2899	5 %
2694	2537	157	6 %
4106	3917	189	5 %
4929	4667	262	6 %
18305	19660	-1355	-7 %
<b>89474</b>	<b>87322</b>	<b>2152</b>	<b>2 %</b>

**PASSAGIERE/PASSAGERS**

		12/2014	12/2013	Diff	%
1- Linienflüge/Lignes régulières	Lokal/Locaux	444766	396323	48443	12 %
	Transfer/Transfert	1802	2859	-1057	-37 %
	Transit		619	-619	-100 %
<b>1- Linienflüge/Lignes régulières</b>	<b>Total:</b>	<b>446568</b>	<b>399801</b>	<b>46767</b>	<b>12 %</b>
2- Nicht-Linienflüge/Lignes non régulières	Lokal/Locaux	16855	9850	7005	71 %
	Transit	512		512	
<b>2- Nicht-Linienflüge/Lignes non régulières</b>	<b>Total:</b>	<b>17367</b>	<b>9850</b>	<b>7517</b>	<b>76 %</b>
3- Taxiflüge/Vols taxi	Lokal/Locaux	262	303	-41	-14 %
<b>3- Taxiflüge/Vols taxi</b>	<b>Total:</b>	<b>262</b>	<b>303</b>	<b>-41</b>	<b>-14 %</b>
4- Allgem. Verkehr und anderer nicht gew. Verkehr/ Aviation générale et autre trafic non comm.	Lokal/Locaux	452	390	62	16 %
	Transit	14	15	-1	-7 %
<b>4- Allgem. Verkehr und anderer nicht gew. Verkehr/ Aviation générale et autre trafic non comm.</b>	<b>Total:</b>	<b>466</b>	<b>405</b>	<b>61</b>	<b>15 %</b>
<b>TOTAL PASSAGIERE/PASSAGERS</b>		<b>464663</b>	<b>410359</b>	<b>54304</b>	<b>13 %</b>

Kumul. / 2014	Cumul 2013	Diff	%
6252458	5631754	620704	11 %
33996	42549	-8553	-20 %
6607	1978	4629	234 %
<b>6293061</b>	<b>5676281</b>	<b>616780</b>	<b>11 %</b>
212424	181405	31019	17 %
9078	14016	-4938	-35 %
<b>221502</b>	<b>195421</b>	<b>26081</b>	<b>13 %</b>
4877	4410	467	11 %
<b>4877</b>	<b>4410</b>	<b>467</b>	<b>11 %</b>
4379	4657	-278	-6 %
55	89	-34	-38 %
<b>4434</b>	<b>4746</b>	<b>-312</b>	<b>-7 %</b>
<b>6523874</b>	<b>5880858</b>	<b>643016</b>	<b>11 %</b>

**LUFTFRACHT - POST/FRET AVIONNE - POSTE**

		12/2014	12/2013	Diff	%
	Express	2932	3036	-104	-3 %
	Fracht/Cargo	667	500	168	34 %
<b>TOTAL</b>		<b>3599</b>	<b>3536</b>	<b>64</b>	<b>2 %</b>

Kumul. / 2014	Cumul 2013	Diff	%
36517	34273	2244	7 %
5892	5559	334	6 %
<b>42410</b>	<b>39832</b>	<b>2578</b>	<b>6 %</b>

**LKW FRACHT/FRET CAMIONNE**

	Flux	12/2014	12/2013	Diff	%
	Export	2746	3092	-346	-11 %
	Import	1342	1398	-56	-4 %
<b>TOTAL LKW FRACHT/FRET CAMIONNE</b>	<b>Total:</b>	<b>4088</b>	<b>4490</b>	<b>-402</b>	<b>-9 %</b>

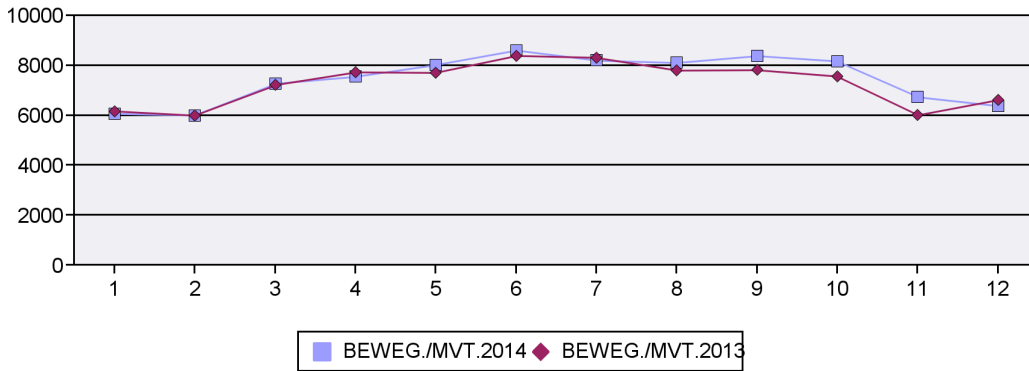
Kumul. / 2014	Cumul 2013	Diff	%
38317	37785	532	1 %
17448	16324	1124	7 %
<b>55765</b>	<b>54109</b>	<b>1656</b>	<b>3 %</b>

	12/2014	12/2013	Diff	%
<b>TOTAL FRACHT/FRET</b>	<b>7687</b>	<b>8026</b>	<b>-339</b>	<b>-4 %</b>

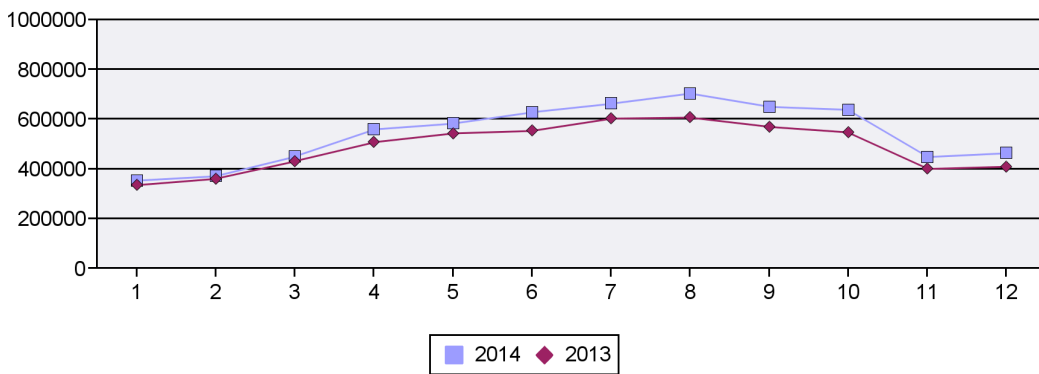
Kumul. / 2014	Cumul 2013	Diff	%
<b>98175</b>	<b>93940</b>	<b>4234</b>	<b>5 %</b>

12/2014

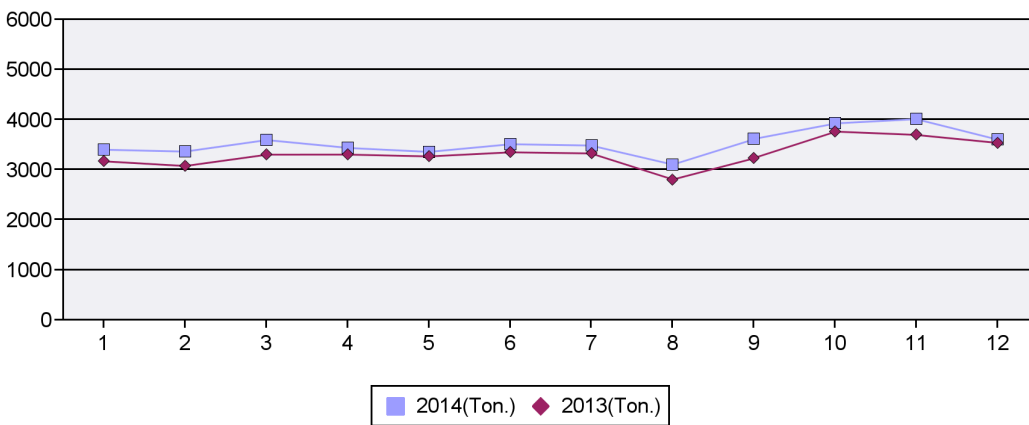
Bewegungen/Mouvements-Total



Passagiere/Passagers-Total



Luftfracht/Fret avionné-Total



LKW Fracht/Fret camionné-Total

