

BEWEGUNGEN/MOUVEMENTS		07/2015	07/2014	Diff	%
1- Linienflüge/Lignes régulières		5688	5630	58	1 %
2- Nicht-Linienflüge/Lignes non régulières		414	378	36	10 %
3- Fracht/fret (cargo+express)		413	366	47	13 %
4- Taxiflüge/Vols taxi		404	430	-26	-6 %
5- Allgem. Verkehr und anderer nicht gew. Verkehr/ Aviation générale et autre trafic non comm.		1880	1393	487	35 %
TOTAL BEWEGUNGEN/MOUVEMENTS		8799	8197	602	7 %

Kumul. / 2015	Cumul 2014	Diff	%
35058	34121	937	3 %
1605	1340	265	20 %
2657	2314	343	15 %
3022	3190	-168	-5 %
12254	10748	1506	14 %
54596	51713	2883	6 %

PASSAGIERE/PASSAGERS		07/2015	07/2014	Diff	%
1- Linienflüge/Lignes régulières	Lokal/Locaux	690996	624671	66325	11 %
	Transfer/Transfert	1341	3198	-1857	-58 %
	Transit	782	439	343	78 %
1- Linienflüge/Lignes régulières	Total:	693119	628308	64811	10 %
2- Nicht-Linienflüge/Lignes non régulières	Lokal/Locaux	37327	33357	3970	12 %
	Transit	1619	1146	473	41 %
2- Nicht-Linienflüge/Lignes non régulières	Total:	38946	34503	4443	13 %
3- Taxiflüge/Vols taxi	Lokal/Locaux	286	462	-176	-38 %
	Transit	1	0	1	
3- Taxiflüge/Vols taxi	Total:	287	462	-175	-38 %
4- Allgem. Verkehr und anderer nicht gew. Verkehr/ Aviation générale et autre trafic non comm.	Lokal/Locaux	304	357	-53	-15 %
	Transit		1	-1	-100 %
4- Allgem. Verkehr und anderer nicht gew. Verkehr/ Aviation générale et autre trafic non comm.	Total:	304	358	-54	-15 %
TOTAL PASSAGIERE/PASSAGERS		732656	663631	69025	10 %

Kumul. / 2015	Cumul 2014	Diff	%
3837490	3483720	353770	10 %
12031	21630	-9599	-44 %
4984	4476	508	11 %
3854505	3509826	344679	10 %
137925	94281	43644	46 %
8321	5429	2892	53 %
146246	99710	46536	47 %
2753	3215	-462	-14 %
5	5	0	0 %
2758	3220	-462	-14 %
3060	2640	420	16 %
19	23	-4	-17 %
3079	2663	416	16 %
4006588	3615419	391169	11 %

LUFTFRACHT - POST/FRET AVIONNE - POSTE		07/2015	07/2014	Diff	%
	Express	3277	3159	118	4 %
	Fracht/Cargo	931	326	605	186 %
TOTAL		4208	3485	723	21 %

Kumul. / 2015	Cumul 2014	Diff	%
21846	21446	400	2 %
5760	2709	3051	113 %
27606	24154	3452	14 %

LKW FRACHT/FRET CAMIONNE		07/2015	07/2014	Diff	%
	Export	3127	3398	-272	-8 %
	Import	1674	1435	239	17 %
TOTAL LKW FRACHT/FRET CAMIONNE	Total:	4800	4833	-33	-1 %

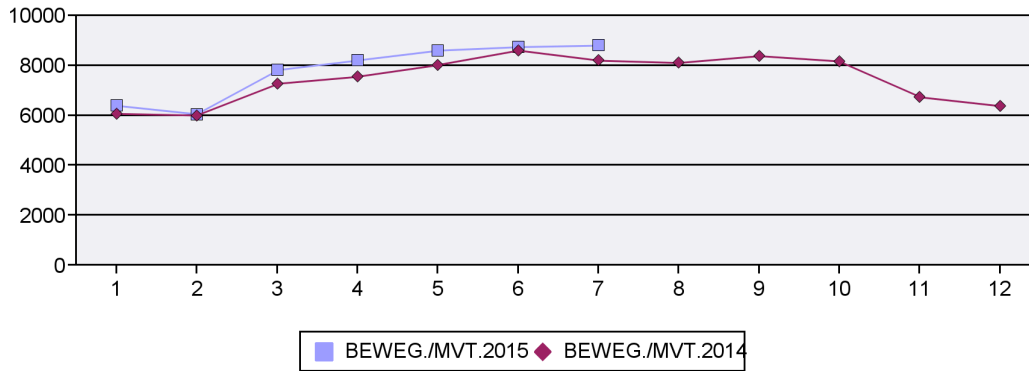
Kumul. / 2015	Cumul 2014	Diff	%
20382	22555	-2173	-10 %
11054	10047	1007	10 %
31436	32602	-1166	-4 %

TOTAL FRACHT/FRET		07/2015	07/2014	Diff	%
TOTAL FRACHT/FRET		9008	8318	691	8 %

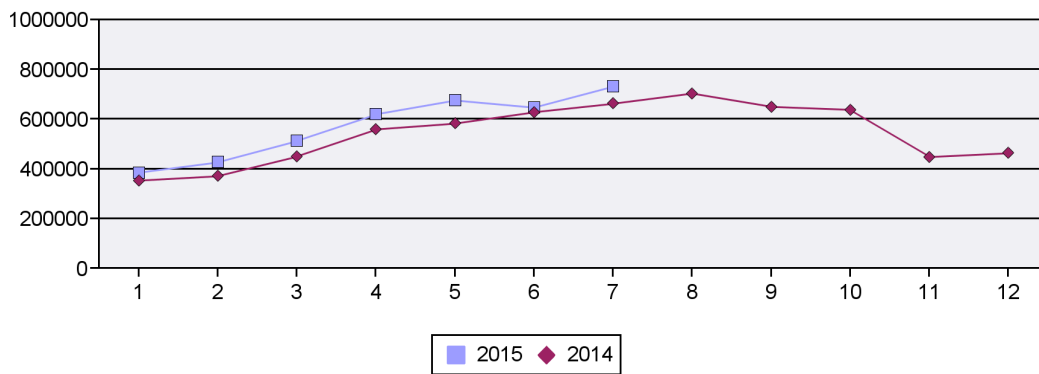
Kumul. / 2015	Cumul 2014	Diff	%
59042	56757	2285	4 %

07/2015

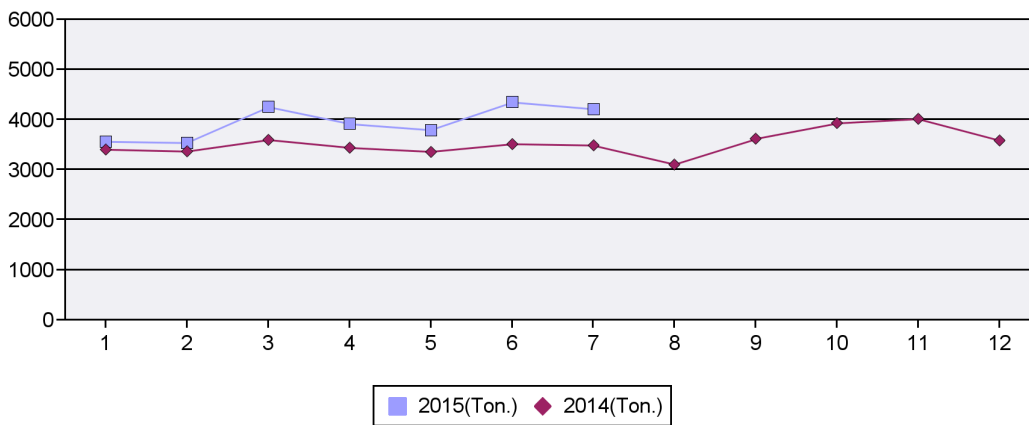
Bewegungen/Mouvements-Total



Passagiere/Passagers-Total



Luftfracht/Fret avionné-Total



LKW Fracht/Fret camionné-Total

