

BEWEGUNGEN/MOUVEMENTS	06/2012	06/2011	Diff	%
1- Linienflüge/Lignes régulières	4827	4812	15	0 %
2- Nicht-Linienflüge/Lignes non régulières	393	343	50	15 %
3- Fracht/fret (cargo+express)	338	336	2	1 %
4- Taxiflüge/Vols taxi	691	811	-120	-15 %
5- Allgem. Verkehr und anderer nicht gew. Verkehr/Aviation générale et autre trafic non comm.	2248	1583	665	42 %
TOTAL BEWEGUNGEN/MOUVEMENTS	8497	7885	612	8 %

Kumul./2012	Cumul 2011	Diff	%
26725	26713	12	0 %
1578	1192	386	32 %
2040	2125	-85	-4 %
2337	2354	-17	-1 %
11270	10474	796	8 %
43950	42858	1092	3 %

PASSAGIERE/PASSAGERS		06/2012	06/2011	Diff	%
1- Linienflüge/Lignes régulières	Lokal/Locaux	454378	440454	13924	3 %
	Transfer/Transfert	4561	5502	-941	-17 %
	Transit	865	225	640	284 %
1- Linienflüge/Lignes régulières	Total:	459804	446181	13623	3 %
2- Nicht-Linienflüge/Lignes non régulières	Lokal/Locaux	36204	33339	2865	9 %
	Transit	2434	2098	336	16 %
2- Nicht-Linienflüge/Lignes non régulières	Total:	38638	35437	3201	9 %
3- Taxiflüge/Vols taxi	Lokal/Locaux	894	1451	-557	-38 %
	Transit		239	-239	-100 %
3- Taxiflüge/Vols taxi	Total:	894	1690	-796	-47 %
TOTAL	Total:	499336	483308	16028	3 %
4- Allgem. Verkehr und anderer nicht gew. Verkehr/Aviation générale et autre trafic non comm.	Lokal/Locaux	700	527	173	33 %
	Transit	8		8	
4- Allgem. Verkehr und anderer nicht gew. Verkehr/Aviation générale et autre trafic non comm.	Total:	708	527	181	34 %
TOTAL	Total:	708	527	181	34 %
TOTAL PASSAGIERE/PASSAGERS		500044	483835	16209	3 %

Kumul./2012	Cumul 2011	Diff	%
2320215	2163906	156309	7 %
31724	28092	3632	13 %
1900	2471	-571	-23 %
2353839	2194469	159370	7 %
119271	93642	25629	27 %
8700	9199	-499	-5 %
127971	102841	25130	24 %
2068	3088	-1020	-33 %
4	468	-464	-99 %
2072	3556	-1484	-42 %
2483882	2300866	183016	8 %
2756	2434	322	13 %
34	8	26	325 %
2790	2442	348	14 %
2790	2442	348	14 %
2486672	2303308	183364	8 %

LUFTFRACHT - POST/FRET AVIONNE - POSTE		06/2012	06/2011	Diff	%
	Express	2828	2710	118	4 %
	Fracht/Cargo	499	56	442	785 %
TOTAL		3327	2766	561	20 %

Kumul./2012	Cumul 2011	Diff	%
16453	16049	404	3 %
2869	5206	-2337	-45 %
19322	21255	-1933	-9 %

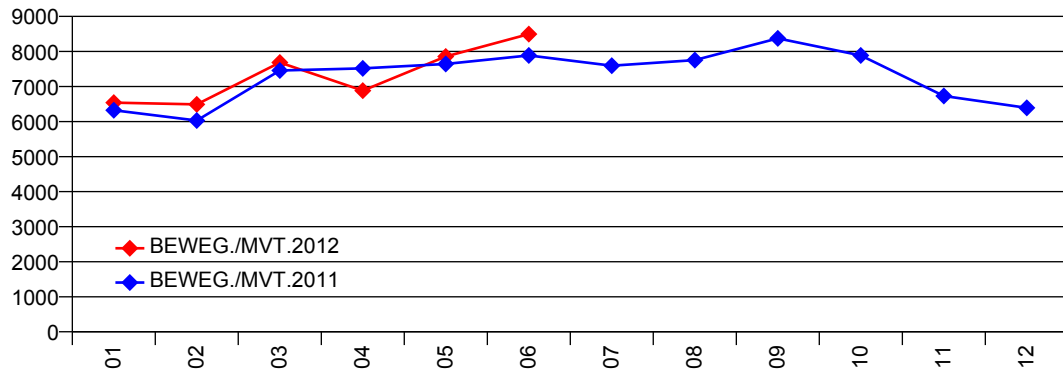
LKW FRACHT/FRET CAMIONNE		06/2012	06/2011	Diff	%
	Import	1514	1441	72	5 %
	Export	3455	3665	-210	-6 %
TOTAL LKW FRACHT/FRET CAMIONNE	Total:	4969	5106	-137	-3 %

Kumul./2012	Cumul 2011	Diff	%
8420	10739	-2319	-22 %
19172	22109	-2937	-13 %
27593	32849	-5256	-16 %

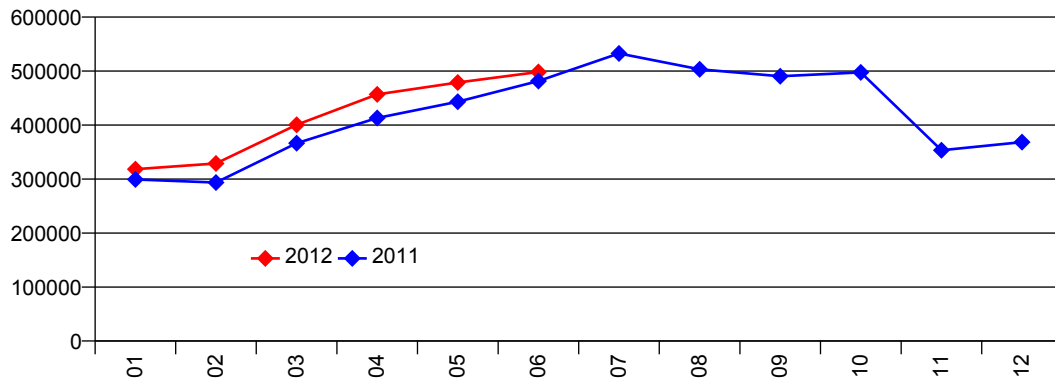
	06/2012	06/2011	Diff	%
TOTAL FRACHT/FRET	8296	7872	424	5 %

Kumul./2012	Cumul 2011	Diff	%
46915	54104	-7189	-13 %

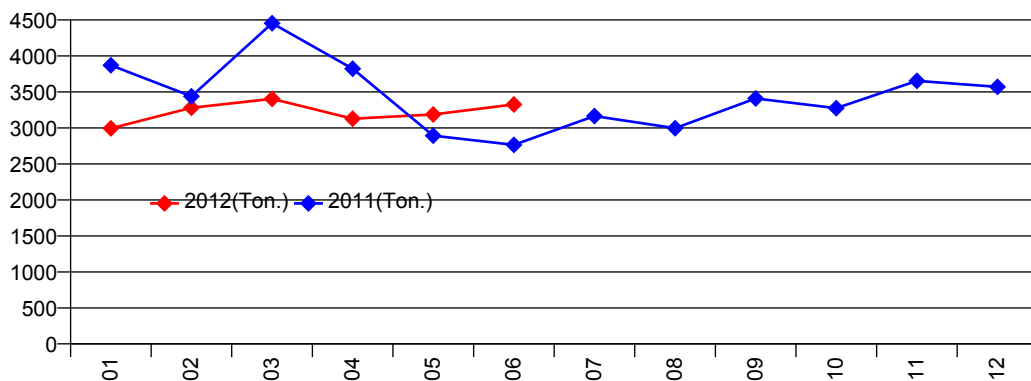
Bewegungen/Mouvements-Total



Passagiere/Passagers-Total



Luftfracht/Fret avionné-Total



LKW Fracht/Fret camionné-Total

